

# RACC

La revista de movilidad, motor, viajes y servicios al socio

Nº 465 / ÉPOCA 8 / MARZO 2010  
WWW.RACC.ES / 902 452 452

## ESTADOS UNIDOS

LA VUELTA AL  
MUNDO EN UN PAÍS

## FAMILIARES

EL TRIUNFO DE LA RAZÓN

## CARRETERAS LOS DIEZ PEORES TRAMOS DE ESPAÑA

Nueva modalidad

# Socio Plus +

+ servicios para  
una vida + cómoda



RENAULT LAGUNA dCi  
desde **18.000€\***

[www.renault.es](http://www.renault.es) / 902 333 500


**4CONTROL**

**DRIVE THE CHANGE**



**SISTEMA DE 4 RUEDAS DIRECTRICES. PERFECCIÓN SOBRE RAÍLES.**

Sistema 4Control disponible según versiones. \*PVP recomendado en Península y Baleares, en CCAA adheridas al Plan 2000E, para Renault Laguna Berlina Authentique dCi 110, no incluye 4Control. Incluye IVA, impuesto matriculación, transporte y Plan 2000E. Oferta aplicable a particulares y autónomos, válida hasta el 31/03/2010. No compatible con otra oferta o promoción. Las ayudas gubernamentales y autonómicas sobre el precio de venta para la adquisición de este vehículo estarán sujetas al cumplimiento de los requisitos establecidos en el RD 2031/2009 del 30 de diciembre, así como la normativa específica de cada una de las CCAA. Modelo visualizado: Renault Laguna Berlina GT 4Control dCi 130 (PVP Plan 2000E incluido 22.000€).

Gama Renault Laguna: consumo mixto (l/100km) desde 4,9 hasta 8,8. Emisión de CO<sub>2</sub> (gr/km) desde 130 hasta 207. Renault recomienda 



PRESIDENTE DE HONOR  
JUAN ANTONIO SAMARANCH

PRESIDENTE  
SEBASTIÁN SALVADÓ

VICEPRESIDENTE PRIMERO  
ENRIC CUCURELLA

VICEPRESIDENTE SEGUNDO  
JOSEP MIQUEL ABAD

VICEPRESIDENTE TERCERO  
JUAN ANTONIO SAMARANCH SALISACHS

VICEPRESIDENTE CUARTO  
LEOPOLDO RODES

TESORERO  
JOSEP MARIA RIGAU

VOCALES  
JOAQUIM FOLCH, ISABEL GABARRÓ  
MIQUEL, ALBERT GRAS, FLORENTINO  
PÉREZ, CARLOS SAINZ, M.ª ANGELS VALLVÉ

SECRETARIO GENERAL  
XAVIER ARTAL

SECRETARIO DE LA JUNTA  
ANTÓN R. SASTRE

DELEGADO JUNTA DIRECTIVA  
JORGE TUSELL

DIRECTOR GENERAL  
JOSEP MATEU

LA REVISTA RACC CLUB ES UNA REALIZACIÓN DE LA DIVISIÓ DE MARKETING I COMUNICACIÓ CORPORATIVA DEL RACC

DIRECTOR DE DIVISIÓ AGUSTÍ MILÀ

DIRECTOR REVISTA JOSEP M. MIRET

JEFE DE PUBLICACIONES TONI VELÁZQUEZ

JEFE DE REDACCIÓ LLUÍS FALCÓN

COORDINACIÓ MAGDA FARRÉ

REDACCIÓ SIRA JODAR, JORDI CARRERA

DISEÑO GRÁFICO PEDRO BELTRÁN

CORRECCIÓ Y TRADUCCIÓ IDEAR

DISEÑO ORIGINAL FERICHE BLACK 2008

MAQUETACIÓ TIPUS GRÁFIC/IDEAR

INFOGRAFÍA XAVI ISERN

CARTOGRAFÍA FARRÉS IL·LUSTRACIÓ FOTOGRAFÍAS JOSÉ IRUÑ, JOSEP LOASO, JAUME COSIALLS

PUBLICIDAD RACC TEL. 93 463 10 43, PROGRESA MADRID 91 538 62 68, PROGRESA BARCELONA 93 487 66 22

FOTOMECÁNICA DIGITAL SCREEN

IMPRESIÓ PRINTER IGSA, CTRA. N-II, KM 600, SANT VICENÇ DELS HORTS, BARCELONA

EL RACC Y LA REVISTA RACC CLUB no comparten necesariamente las opiniones firmadas por los colaboradores. Prohibida la reproducción literaria o gráfica a través del medio que sea sin la autorización expresa del RACC. La publicidad incluida en esta revista no debe ser considerada una recomendación del RACC a sus socios. La exactitud y/o veracidad de los anuncios es responsabilidad exclusiva de anunciantes y empresas publicitarias.

DEPÓSITO LEGAL: B-5461-1963.



El RACC es miembro de la Federación Internacional de Automovilismo (FIA).



El servicio de Asistencia del RACC dispone del Certificado de Calidad ISO 9001:2000.



Tirada de esta edición: 573.000 ejemplares. Última difusión controlada: 635.205 ejemplares (periodo julio '08/junio '09)



Audiencia: 849.000 lectores (2.ª ola 2009)

WWW.RACC.ES

ASISTENCIA 24 HORAS  
902 156 156

FONORACC

902 452 452 (DE 9 A 21 H)



## Sumario MARZO 2010

05 Editorial. Los tramos negros en la red viaria y calidad de la obra pública.

### Panorama

- 06 Foto del mes. Aurora boreal en Islandia.
- 08 El coche del socio RACC: el Ford T de Francesc Palau, director de Auto Retro.
- 10 El socio del RACC: Jaime Arias, periodista.
- 13 Recortes de prensa: estrés laboral por la saturación del transporte público.

### Movilidad

- 16 Los 10 tramos de carretera con más riesgo de accidentes en España.
- 20 Rotondas: cómo circular sin peligro.
- 22 En marcha el III Concurso Jóvenes y Conducción para estudiantes de ESO y Bachillerato.

### Coches y motos

- 24 Comparativa de familiares: VW Golf Variant, Mercedes Clase E State, Seat Exeo ST, Skoda Superb Combi, Kia ce'e'd SW, Opel Insignia Tourer.

- 30 Pruebas RACC: BMW 335D, Audi A5 Sportback, VW Passat Edition Plus, Chevrolet Cruze.
- 32 Honda Insight, tecnología híbrida asequible.
- 34 Chevrolet Spark, el utilitario con más chispa.
- 36 Nuevo Fiat Punto Evo con Start & Stop.

### Viajeros

- 63 Foto del socio. Aritz Lekuona, montes Tatra (Eslovaquia).
- 64 'Made in USA': las visitas imprescindibles en la Costa Oeste y en la Costa Este.
- 72 Budapest y algo más.
- 74 El Taj Mahal en todo su esplendor.
- 76 Viajes solidarios RACC: a India con la ONG Sonrisas de Bombay.
- 76 Montserrat, naturaleza y espiritualidad.

### Motor Sport

- 80 Las novedades de los mundiales de F1, Rallies y MotoGP, vistas por tres expertos.
- 82 Pedro Martínez de la Rosa, piloto RACC en el BMW Sauber F1 Team.

## Servicios RACC

41 Editorial: más calidad de vida con el RACC. 42 RACC Socio Plus, más servicios para una vida más cómoda. 44 Los seguros del hogar del RACC. 46 Qué hacer en caso de accidente. 49 Las novedades de RACC Click&Fly 52 BONUS RACC y descuentos RACC Master 55 RACC Móvil: ya somos 10.000 usuarios.

com  
odid  
dad

Con **Bonos del Estado**  
eliges muchas  
formas de ganar.

Ganas tranquilidad, rentabilidad  
y también ganas la comodidad de  
poder comprar en [tesoro.es](http://tesoro.es)

Elige  
**Tesoro Público**

- Obligaciones a 10 y 30 años
- Bonos a 3 y 5 años
- Letras a 3, 6, 12 y 18 meses

Compra en  
[tesoro.es](http://tesoro.es)





## TRAMOS NEGROS, LA EXIGENCIA Y LA LEGITIMIDAD SOCIAL



SEBASTIÁN SALVADÓ  
Presidente del RACC

En 2009 el número de muertos en accidentes de tráfico (1.897) en las carreteras españolas se ha situado a **niveles inferiores a los de 1964**. En el evolutivo entre 2003 y 2009, el descenso del 52,5% significa alcanzar, un año antes de lo previsto, el objetivo espectacular fijado por la UE, que nadie creía posible, de reducir a la mitad el número de muertos en las carreteras. Este descenso hay que atribuirlo a la mejora tecnológica de los coches y, muy especialmente, a un **cambio de actitud de los conductores** impulsado desde la Administración con campañas de formación, educación, mentalización y también con fuertes medidas punitivas.

De los tres grandes factores que intervienen en un accidente –conductor, coche y carretera– es en este último donde ahora mismo se detectan las principales opciones de mejora. La acción simultánea en estos tres frentes emana de la **campaña Fórmula Cero de la FIA** con el objetivo conceptual de que no haya ningún accidente en la carretera. Fórmula Cero propone medidas combinadas de educación vial con una labor de control de los usuarios, y también anima a las administraciones a hacer un esfuerzo por mejorar las infraestructuras viarias. En nuestro país hemos avanzado mucho en la mejora de conductores y vehículos. Ahora debemos incidir en el tercer factor, las carreteras.

Según el último estudio EuroRAP en el que ha participado el RACC, el riesgo de accidentalidad en las carreteras españolas ha disminuido del 36 al 15,3% desde 1999. Sin embargo, hay datos significativos, por ejemplo que, según la DGT en autopistas y autovías solo se producen un 20% de las víctimas mortales, mientras que el resto se originan en zonas urbanas y, sobre todo, en **carreteras convencionales**. Hay que señalar este tipo de carreteras locales, sinuosas, con los dos sentidos de la marcha no segregados, como las más peligrosas por el riesgo de choque frontal o de salida de vía. Si todas ellas se pudiesen desdoblarse, la cifra de víctimas se reduciría de forma espectacular.

Resulta incomprensible que toda nueva obra pública de movilidad deba pasar una auditoría me-

dioambiental para ser aprobada pero que, en cambio, no pase ninguna auditoría de seguridad viaria, cuando el objetivo de esta infraestructura es precisamente que se circule con la máxima seguridad. Igualmente, deberían someterse a auditorías de seguridad las carreteras ya existentes y, de forma inexcusable, los tramos de más riesgo señalados por el **estudio EuroRAP**. A menudo se tiene la percepción de que las administraciones públicas exigen más a los ciudadanos y a las empresas privadas de lo que se exigen a ellas mismas. Esta diferencia de criterio deslegitima al poder público ante los ciudadanos.

Hay que pedir a la Administración **un esfuerzo de mejora en infraestructuras**, a pesar de que se enfrente hoy día a dos grandes escollos. Por un lado, la falta de presupuestos por la crisis –el Ministerio de Fomento ya ha anunciado un recorte de 1.750 millones por el plan de austeridad–. Por otro, el fe-

A menudo se tiene la percepción que **las administraciones exigen más a los ciudadanos que a ellas mismas**

nómeno que el periodista Antonio Franco describía muy acertadamente en un excelente artículo titulado ‘La otra burbuja: la administrativa’ (‘El Periódico’, 13 de febrero de 2010): la excesiva dimensión del sector público y la irracionalidad de las diversas capas institucionales que se superponen, en lugar de coordinarse, por los recelos entre los poderes centrales, autonómicos y locales.

Del mismo modo que la Administración extrema su vigilancia hacia el usuario de la vía pública, también debería aplicar **el mismo rigor con respecto a su propia actuación**. Los tiempos actuales exigen eficacia y el aprovechamiento máximo de los recursos. ■





BYRNJUDALUR (ISLANDIA)

## EL ESPECTÁCULO DE LAS AURORAS BOREALES

Febrero y marzo se consideran dos de los meses más adecuados para contemplar las auroras boreales. Las semanas que preceden al equinoccio de la primavera, que este año es el 20 de marzo, tiene lugar tradicionalmente la mayor actividad de este fascinante fenómeno atmosférico. Admirar una aurora no es tan fácil como parece, requiere suerte y cielos despejados.

### EL VIENTO SOLAR

El fenómeno se produce por la llegada de partículas cargadas eléctricamente impulsadas a gran velocidad desde el sol y atraídas por el campo magnético de la tierra. En contacto con la atmósfera, se descomponen y producen vistosos efectos de luz. Foto: Arctic-Images/Getty



#### VEHÍCULO

FORD T

#### FABRICACIÓN

1908-1927 (USA)

#### MOTOR

4 CILINDROS  
2.900 cc, 20 CV

## EL PRIMER COCHE 'MODERNO'

Francesc Palau, director de la feria Auto Retro, con su **Ford T de 1917**

El socio del RACC Francesc Palau tiene 40 años y ya ha participado en 38 ediciones del Rallye de Sitges, la fiesta del motor más importante en España para todos los que aman los vehículos de otro tiempo. Su padre le inculcó la afición y **desde crío ha convivido en su casa con coches antiguos y clásicos** y ha sido testigo de muchas restauraciones.

El más veterano que conservan los Palau es de 1902, y entre sus joyas de cuatro ruedas se encuentran un Renault BK de 1909, otro Re-

nault 6 CV y un Citroën 5 CV, ambos de los locos años 20. Pero Francesc, director de Auto Retro, guarda especial afecto por un modelo que remite a la historia del automovilismo, un **Ford T que se mostró en la Exposición de Canadá de 1917**. El modelo marcó un antes y un después en la industria del sector. Fue el primer vehículo fabricado en serie y diseñado para el gran público: robusto, asequible, práctico y ligero (1.200 kg). En dos décadas se vendieron más de 4,3 millones de unidades. **I**



# BS Nómina



# sí

## “Yo ahorro un **3%** en mis principales recibos”

“Es sencillo. Por eso he domiciliado mi nómina en SabadellAtlántico. Porque su filosofía es la del sí o sí.”

- **Sí** a **cero comisiones** de administración y mantenimiento.
- **Sí** a **reintegros gratis** con tarjeta de débito en más de 32.000 cajeros ServiRed, para disposiciones por un importe igual o superior a 60 euros\*.
- **Sí** a **tarjetas** de crédito y débito **gratuitas**.
- Y **Sí** a la **devolución del 3%** de mis recibos de gas, luz, teléfono, móvil e Internet. Hasta 20 euros al mes.

Infórmese: **902 686 692**, [conminominasi.com](http://conminominasi.com)  
o en **cualquier oficina SabadellAtlántico**



## Regalo especial para socios del RACC

Contrate BS Nómina y llévase este exclusivo reloj **MARITHÉ FRANÇOISE GIRBAUD** de regalo. Así de fácil.

Promoción válida hasta el 15.04.2010. El obsequio constituye un rendimiento en especie a efectos del IRPF. Sujeto a la legislación vigente.

## SabadellAtlántico

El valor de la confianza



SabadellAtlántico es una marca registrada de Banco de Sabadell, S.A.

\*Para un importe inferior, se aplicará un 1% sobre el importe de la operación (mínimo 0,60 euros). En cajeros de Banco Sabadell, disposiciones gratis para cualquier importe. Requisitos: importe de la nómina superior a 700 euros y domiciliación de un mínimo de tres recibos. Oferta válida para nóminas domiciliadas por primera vez en las entidades del grupo Banco Sabadell a partir del 1 de febrero de 2010.



## “KING VIDOR ME QUISO CONTRATAR”

**Jaime Arias**, periodista, antiguo asesor de prensa de United Artists y de Paramount Pictures

Media vida de periodista y 49 años como socio del RACC. Jaime Arias Zimmerman rememora sus encuentros con celebridades en su libro **‘Tal como los conocí’** (Ed. La Vanguardia).

**LL.F. ¿Un personaje de impacto?**

**J.A.** Tyrone Power, qué gran persona. Lo vi morir de un infarto, en pleno rodaje en Madrid. Eso me marcó.

**LL.F. ¿El más sorprendente?**

**J.A.** King Vidor. Se pasaba horas en el Museo del Prado, buscando inspiración. Una vez se puso enfermo y se curó leyendo la Biblia. Me quiso contratar de ayudante de dirección para un Quijote que al final no se rodó.

**LL.F. ¿El más meticuloso?**

**J.A.** Cary Grant. Simpático, gran profesional... y contrato blindado con 68 cláusulas. Revisaba todos los clichés de sus fotos y no se dejaba maquillar.



**EL OFICIO DE INFORMAR** Arias ha sido corresponsal de ‘Time-Life’, ‘The New York Times’ y France Presse, y subdirector de ‘La Vanguardia’.

**LL.F. ¿El más excéntrico... Dalí?**

**J.A.** Se interpretaba a sí mismo, en privado era otra cosa. Yo lo visitaba cada año en Port Lligat, aunque Gala no me podía ni ver. Y hablando de mujeres...

**LL.F. Diga, diga...**

**J.A.** Traté a las tres grandes divas italianas: Claudia, Sofía y Gina.

**LL.F. No está mal. ¿Con cuál se queda?**

**J.A.** Eran distintas. La Cardinale, muy natural y la más culta. La Loren, con una voluntad de hierro, había pasado penurias. Y la Lollo, todo un carácter.

**LL.F. También trató a Fangio...**

**J.A.** Ganó su primer Mundial gracias a mí. No quería correr en Barcelona, la última prueba, en el 51. La Peña Rhin me envió para convercerlo. Lo hice, ganó y obtuvo los puntos necesarios. **I**

Por **Lluís Falcón** - Fotografías **José Irún**

**Ford**Kuga

Feel the difference

[kugarevolution.com](http://kugarevolution.com)



¿Por qué una papelerera  
tiene que parecer  
una papelerera?



Imagina tener un lienzo en blanco.

## EL ESTRÉS POR EL TRANSPORTE PÚBLICO MINA EL ESTADO DE ÁNIMO DE LOS TRABAJADORES

**LOS DESPLAZAMIENTOS EN TRANSPORTE PÚBLICO EN LA REGIÓN DE PARÍS** generan incomodidad e incertidumbre. La multiplicación de **enlaces, un tiempo de viaje largo y la incomodidad ligada a las aglomeraciones** son factores que contribuyen a estresar a los trabajadores. Además, crean un impacto psicológico sobre la salud mental de los empleados, según un estudio del gabinete Tecnología. (...) "El tiempo pasado en el transporte público convierte a los trabajadores en **menos enérgicos y menos receptivos, los expone a la reprimenda de sus superiores, que controlan su puntualidad, y modifica su rendimiento en el trabajo**". (...) El estudio denuncia el "coste psicológico" para la salud ligado a la incertidumbre (enlaces, averías, retrasos...). La falta de puntualidad, tratada de manera muy distinta según las empresas, **obliga a los trabajadores a adoptar "estrategias compensadoras"** para remediarla y poderse adaptar al ritmo del transporte público (reducir las pausas o trabajar más horas). Para las propias empresas, "el azar de los transportes públicos (...) de manera indirecta amenaza la paz social cuando los trabajadores expuestos a mayores dificultades de transporte gozan de una cierta flexibilidad laboral".

8 de febrero de 2010. **LE MONDE.FR**



## LOS VIAJES DE LOS ESPAÑOLES BATEN RÉCORDS EN 2009 UN 3,3% MÁS QUE EN 2008

Los españoles realizaron en 2009 **un total de 174,5 millones de viajes**, "un récord absoluto" que supone un incremento del 3,3% respecto al año anterior. (...) El año pasado se produjo un aumento tanto en sus desplazamientos por España, que fue del 2,7%, como en los realizados al extranjero, del 12,5% (...), impulsados por un fuerte crecimiento de los desplazamientos por motivos de trabajo, que repuntaron casi un 40% en comparación con 2008.

29 de enero de 2010. **EXPANSION.COM**

## MÁS RENTING DE VEHÍCULOS PARA 2010

SE PREVÉ UN INCREMENTO DEL 3,3% EN ESPAÑA

Las empresas del sector del renting de vehículos en España incrementarán sus compras durante el presente ejercicio hasta **superar la barrera de las 100.000 unidades**, lo que supondrá un incremento mínimo del 4% en comparación con las 96.000 unidades adquiridas por este canal durante 2009, según aseguró a Europa Press el presidente de la Asociación Española de Renting (AER), Agustín García. (...) El incremento de las matriculaciones de vehículos se debe a que durante 2009 se pospusieron compras que se ejecutarán este año.

7 de febrero de 2010. **EUROPAPRESS.ES**

## SANTANDER INVIERTE EN SEMÁFOROS

TODOS LLEVARÁN CUENTA ATRÁS Y TECNOLOGÍA LED

En un comunicado, el concejal de Protección Ciudadana, Eduardo Arasti, (...) ha recordado que el Ayuntamiento ha alcanzado su objetivo para el año pasado de que toda la red semafórica contara con tecnología LED, que **supone un ahorro de consumo de energía eléctrica del 75%** respecto a los sistemas convencionales. Y ha anunciado que, ahora, se instalarán 160 unidades de semáforos de cuenta atrás, dotados también de tecnología LED, para completar estos equipamientos.

6 de febrero de 2010. **ABC.ES**

# NUEVO CITROËN C3 EL VISIODRIVE



NECESITAS MIRARLO DOS VECES. ÉSTA ES UNA.

CITROËN prefiere TOTAL

Consumo mixto (L/100 Km) / Emisión CO<sub>2</sub> (g/km): C3: 3,8 - 6,9/99 - 158

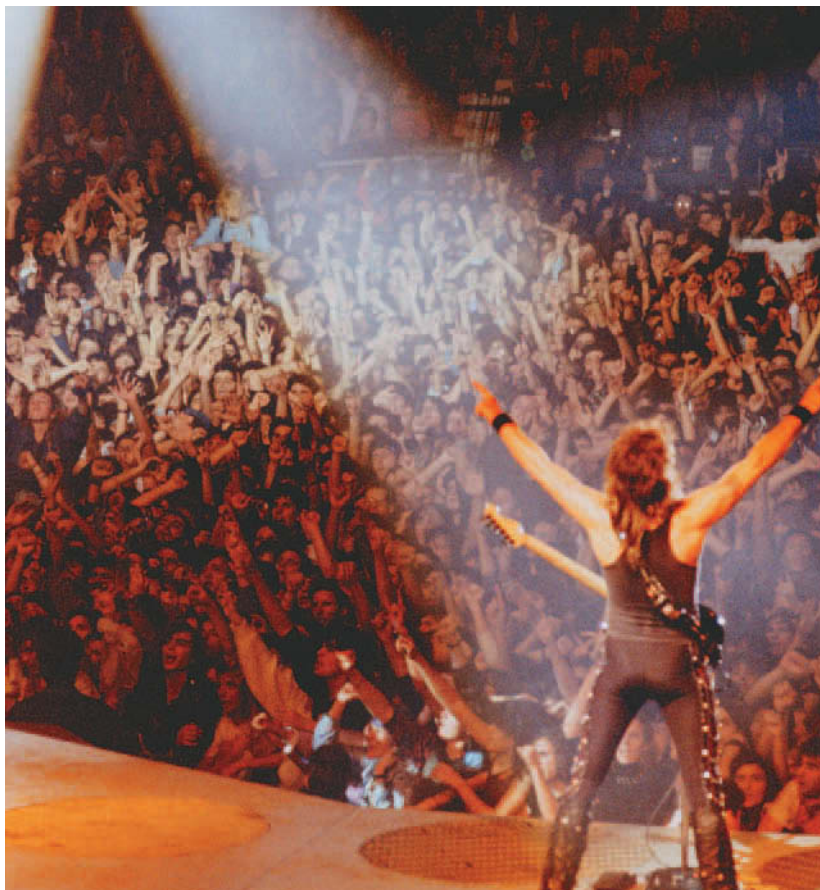
CRÉATIVE TECHNOLOGIE



**CITROËN**

**A. FORMATGER, S.A.**

LE OFRECE SUS INSTALACIONES EN:  
PASEO MARAGALL, 365-369. TEL.: 93 407 28 60  
TRAVESERA DE DALT, 60. TEL.: 93 219 80 60  
e-mail: [aformatger@aformatger.redcitroen.com](mailto:aformatger@aformatger.redcitroen.com)



**BON JOVI** en el Palau d'Esports de Barcelona, en diciembre de 1989. **BRUCE SPRINGSTEEN** (abajo), acompañado en el escenario por El Último de la Fila.



# MIRAR LA MÚSICA IMÁGENES DE LOS 70 Y 80

La obra del fotógrafo **Francesc Fàbregas**, en el Palau Robert

**M**úsica a través de los ojos' de Francesc Fàbregas, es el título de la **nueva exposición del Palau Robert de Barcelona** que reúne la obra de este fotógrafo especializado en reportajes de temática musical. Con un amplio fondo de imágenes captadas en los años setenta y ochenta, la retrospectiva recorre dos décadas vitales para la cultura de un país que se incorporaba a Europa después de años de ostracismo y censura.

## FOTOGRAFÍAS ÚNICAS

La exposición se articula en cinco ámbitos temáticos y cronológicos. **'Llega el rock'** recoge el impacto social de dicho estilo en la cerrada sociedad de los años setenta. **'L'ona Laietana'** reúne material gráfico de este movimiento musical surgido alrededor de la barce-

lonesa sala Zeleste, bautizado así por el recordado músico Gato Pérez. **'Tiempo de cantautores'** expone fotografías de los músicos más comprometidos con el cambio político, Serrat, Raimon, Llach o Montllor. **'Llega el punk: movida, movida&periferias'** plasma la rebeldía musical que, procedente de Inglaterra, desembarcó con la transición y agitó la vida cultural de muchos barrios. Finalmente, **'Tiempo de Grandes Estadios'** recrea los ochenta, época del videoclip, la radiofórmula y las grandes estrellas capaces de llenar gigantescos recintos. La cámara de Fàbregas captó la juventud de Bruce Springsteen en sus primeras actuaciones en nuestro país, los gritos de Raimon, el desenfado de Bob Marley o la personalidad de Bob Dylan, entre otros muchos artistas. **■**

## LA EXPOSICIÓN

### GUÍA PRÁCTICA

#### FRANCESC FÀBREGAS

Nacido en 1950, Fàbregas **inició sus reportajes de temas musicales en 1972**. Ha trabajado para numerosos periódicos y revistas, tanto especializadas como de información general, y para discográficas como CBS/Sony, BMG Ariola, EMI Hispavox, Edigsa y PDI Virgin. Desde 1983, su actividad profesional está vinculada a la televisión autonómica TV3, para la cual ha creado y dirigido programas como Sputnik (premio Ciudad de Barcelona 1991) y ha impulsado programas culturales como Jazz & Co, Hidrogen, Karakia, Silenci? y otros. Ha expuesto su obra fotográfica en diferentes ciudades de Europa, Japón y Argentina.

#### OTRAS EXPOSICIONES

Hasta el 30 de junio de 2010, la sala 3 del Palau Robert acoge **'Xarxes' ('Redes')**, una muestra de las grandes infraestructuras de transporte, redes de suministro eléctrico, red hidrológica, instalaciones de logística y tratamientos de residuos que existen o se proyectan en Cataluña.

#### PALAU ROBERT

**Centro de Información de Cataluña**

P.º de Gràcia, 107. 08008 Barcelona.

[www.gencat.cat/palaurobert](http://www.gencat.cat/palaurobert).

Teléfonos de información turística:

012 desde Cataluña y 902 400 012

desde fuera de Cataluña.

# NUEVO CITROËN C3 EL VISIODRIVE



CITROËN prefiere **TOTAL**

Consumo mixto (L/100 Km) / Emisión CO<sub>2</sub> (g/km): C3: 3,8 - 6,9/99 - 158

## VISIODRIVE: VISTAS, EMOCIÓN, SENSACIONES, KILÓMETROS QUE TODAVÍA NO HAS VISTO.

Una nueva demostración de creatividad e innovación avala la llegada del nuevo Citroën C3. De forma revolucionaria, el espíritu tecnológico de la marca, ha creado una asociación sorprendente entre acero y cristal: el Visiodrive. Este nuevo concepto de automoción supone un habitáculo lleno de luz y espacio único en su categoría, que, además, ha sido diseñado interiormente para una comodidad y confort sin límites, con una única filosofía como guía: la calidad. Del exterior, el primer impacto visual es un estilo deportivo y musculoso, con un coeficiente aerodinámico reducido al mínimo, para que la conducción sea lo más fluida posible. Sólo queda ahora que lo mires una tercera vez. ¿En directo, quizás?

PARABRISAS ZENITH | ESP | ABS | REF | AFU | INDICADOR DE CAMBIO DE VELOCIDAD | ORDENADOR DE A BORDO | RETROVISORES ELÉCTRICOS | CLIMATIZACIÓN AUTOMÁTICA | AMBIENTADOR | VOLANTE DE CUERO | PROYECTORES DELANTEROS ANTINEBLA | MALETERO 300 L.

CRÉATIVE TECHNOLOGIE



# A. FORMATGER, S.A.

LE OFRECE SUS INSTALACIONES EN:  
PASEO MARAGALL, 365-369. TEL.: 93 407 28 60  
TRAVESERA DE DALI, 60. TEL.: 93 219 80 60  
e-mail: [aformatger@aformatger.redcitroen.com](mailto:aformatger@aformatger.redcitroen.com)

# DISMINUCIÓN DE TRAMOS NEGROS MENOS ACCIDENTES

El RACC ha participado por séptimo año en el **ESTUDIO EURO-RAP** de evaluación de carreteras: ha bajado el riesgo de accidentalidad, pero en España **LA MITAD DE TRAMOS NEGROS SE ACUMULAN EN SOLO NUEVE CARRETERAS.**

Por M. Farré

**E**ste estudio europeo es una fotografía de los niveles de riesgo en las carreteras españolas; una **herramienta muy útil para los usuarios**, que pueden conocer el riesgo de la carretera por la que circulan y adaptar su conducción a las condiciones de la vía, así como un instrumento de política pública para detectar dónde dedicar los recursos en la mejora de las infraestructuras. EuroRAP 2009 ha analizado los accidentes en carretera en 2006, 2007 y 2008, y revela que **el riesgo de sufrir un accidente en España respecto al año 1999 sobre un tramo de riesgo elevado o muy elevado ha disminuido del 36 al 15,3%**. Sin embargo, solo nueve carreteras de la red acumulan la mitad de todos los tramos negros en España. Le damos pistas: el tramo de carretera en España con más probabilidad de sufrir un accidente se encuentra en la N-435, a su paso por la provincia de Huelva, y el perfil de carretera más peligroso es una vía convencional con un solo ca-

rril por sentido, baja intensidad de circulación y presencia de cruces que atraviesan la calzada.

En esta séptima edición del estudio se han analizado 1.059 tramos de la red vial española (el 45% de la movilidad total por carretera en España), y son Andalucía, Aragón y Extremadura las CC AA con mayor proporción de tramos negros en España. Al otro extremo, **Cantabria es la comunidad donde más han disminuido (un 7%) los tramos negros** en el último trienio.

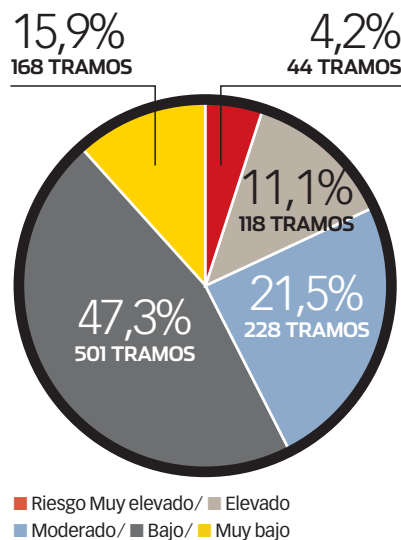
## MEJORAS EN LA RED

Algunos tramos se encuentran un año más entre los 10 tramos negros con más riesgo: son la N-330 entre María de Huerva y Zaragoza, la N-211 entre Calanda y Venta la Panolla (Teruel), la N-432 entre Azuaya y Granja de Torrehermosa (Badajoz), la N-340 entre Nerja y Almuñécar (Málaga-Granada), la N-435 entre Valle de Matamoros y futura variante de Jerez (Badajoz) y la N-322 entre Casas de Ves y Villatoya (Albacete). Sin embargo, también ha

MÁS DE LA MITAD DE LOS TRAMOS PRESENTAN UN RIESGO BAJO O MUY BAJO

## LOS 10 TRAMOS NEGROS CON MÁS RIESGO EN ESPAÑA

El tramo con más probabilidad de sufrir un accidente está en **la N-435 a su paso por la provincia de Huelva: son 25 km con una IMD media de 2.026 vehículos.**



**EL 15,3% DE LOS TRAMOS DE LA RCE PRESENTAN UN RIESGO ELEVADO O MUY ELEVADO DE SUFRIR UN ACCIDENTE PARA LOS CONDUCTORES.**

**EN EL ÚLTIMO ESTUDIO EURORAP SE HAN TENIDO EN CUENTA LOS ACCIDENTES DE LOS TRES ÚLTIMOS AÑOS 2006, 2007 Y 2008.**

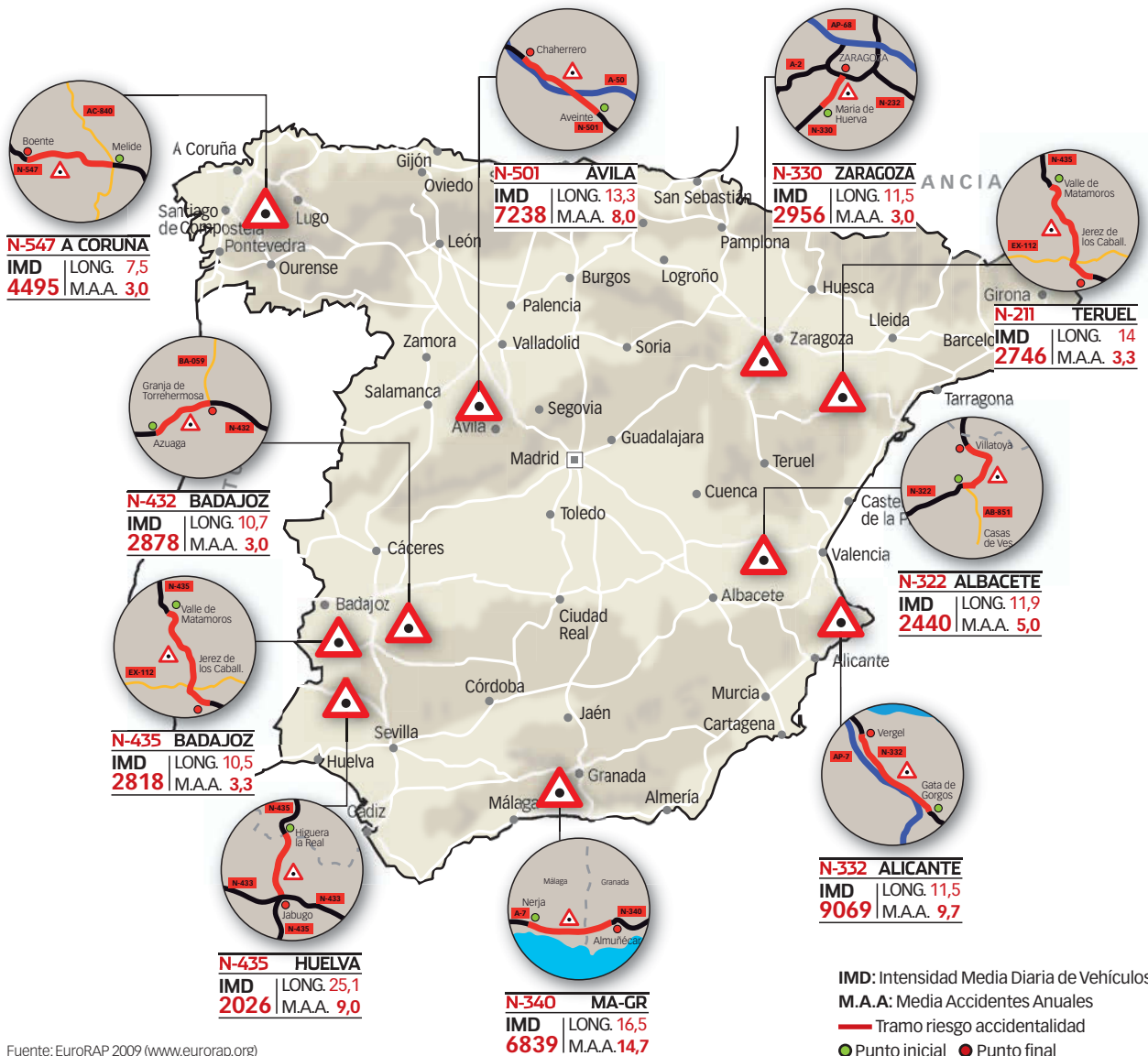
habido **mejoras entre tramos con más riesgo** que un año después ya no se encuentran en este ranking negativo: están en A Coruña (N-6 entre Castellana y Olis), y la N-547 entre Arzúa y Ferreiros), Murcia (N-340 entre Siscar y Albatela) y Huesca (N-240, cruce con la antigua N-240 a Bailo y límite Huesca-Zaragoza).

## CONSEJOS RACC

La atención al volante es un consejo básico para los conductores en situaciones donde extremar la precaución en carretera, pero hay más:

Las carreteras nacionales **con un solo carril por sentido,**





Fuente: EuroRAP 2009 (www.eurorap.org)

- **Adaptar la velocidad** a las características de la carretera y a las condiciones meteorológicas.
- **Extremar la precaución** en carreteras nacionales de calzada única y con un carril para cada sentido.
- En vías con especial presencia de vehículos pesados o con abundante tráfico, **no arriesgar en los adelantamientos**. Sobre todo, indicar los adelantamientos.
- En vías poco transitadas, respetar igualmente los límites de velocidad y no relajarnos porque nos parezcan más tranquilas. >

## EURORAP ANALIZA LA ACCIDENTALIDAD DE MOTOS Y CICLOMOTORES EN ESPAÑA

### ANDALUCÍA Y LA COMUNIDAD VALENCIANA DESTACAN POR SU ALTA DENSIDAD DE ACCIDENTES DE MOTOCICLETA

- **LA MORTALIDAD EN ACCIDENTES DE MOTO Y CICLOMOTOR.** Según el último estudio EuroRAP, se ha reducido por primera vez desde el año 2003. Concretamente, en 2008 se redujo un 23% la mortalidad respecto al año 2007.
- **EN VEHÍCULOS DE DOS RUEDAS CON MOTOR.** 7 de cada 10 personas fallecidas en este tipo de accidentes circulaban en una motocicleta. En el último decenio la proporción se ha invertido: en el año 1999, 7 de cada 10 muertos eran usuarios de ciclomotor.
- **EN MOTO.** La mortalidad de moto en la red

de carreteras de España ha disminuido a los niveles de 2005, rompiendo por primera vez la tendencia al alza de accidentalidad que se venía dando en los últimos años.

- **CONCENTRACIÓN DE ACCIDENTALIDAD EN EL LITORAL.** Según los datos del último estudio EuroRAP, el 50% de los accidentes de moto y ciclomotor se concentran en solo un 7,8% de la RCE (1.582 km). Territorialmente, 8 de cada 10 tramos con mayor concentración de accidentes de moto y ciclomotor se encuentran en provincias del litoral mediterráneo.

las más peligrosas



**LA N-345 A SU PASO POR LA PROVINCIA DE HUELVA** es el tramo con más probabilidad de sufrir un accidente según EuroRAP 2009. Son 25 km con un promedio de 2.026 vehículos por día y 9 accidentes con víctimas mortales por año.

> • ¿Está circulando por una carretera con cruces al mismo nivel? **Esté atento a las incorporaciones de vehículos en las dos vías.**

• Si debe conducir de noche, **asegúrese de la visibilidad** y tenga en cuenta que los cruces al mismo nivel no siempre están señalizados.

• **Respete los derechos de todos los usuarios** en vías donde se mezclan varios medios de transporte (polígonos industriales, centros comerciales...).

• Consulte los tramos de puntos negros antes de iniciar la ruta en **www.infotransit.es**: aquí encontrará la información del tráfico en tiempo real y los tramos negros en las carreteras de España. **I**

## EL ESTUDIO EURORAP 2009

**HA ANALIZADO 1.059 TRAMOS, 20.215 KM QUE REPRESENTAN EL 45% DE LA MOVILIDAD TOTAL POR CARRETERA EN ESPAÑA**

**¿QUÉ ANALIZA EURORAP?** El índice de peligrosidad de las carreteras, según la accidentalidad en cada tramo concreto y su intensidad media diaria de tráfico (IMD).

**ACCIDENTES** Se han tenido en cuenta datos de accidentalidad de 2006, 2007 y 2008.

**RESULTADOS 2009** El 15,3% de los tramos de la RCE presentan un riesgo elevado o muy elevado de sufrir un accidente.

### DISMINUCIÓN DE TRAMOS NEGROS

Cantabria ha sido la comunidad autónoma que más ha disminuido los tramos negros (-7%) respecto al estudio EuroRAP 2008, seguida de Murcia, Galicia y La Rioja. Granada es la provincia que más ha disminuido (-7%).

**AUMENTO DE TRAMOS NEGROS** Asturias es la comunidad autónoma que más ha aumentado (2%), y la provincia ha sido Huelva.

ANDALUCÍA ES LA COMUNIDAD CON MAYOR PROPORCIÓN DE TRAMOS NEGROS

## ¿SABIA QUE...?

Las únicas provincias que han aumentado sus tramos negros respecto al estudio EuroRAP 2008 son **Huelva (5%)** y **Ciudad Real (4%)**.

**Cantabria** ha disminuido un 7% los tramos negros en el último trienio.



**+info en [www.racc.es/seguridadvial](http://www.racc.es/seguridadvial)**

VISITE LA WEB DE LA FUNDACIÓN RACC y conozca todos los consejos de seguridad vial para que sus desplazamientos en carretera sean lo más seguros posibles. En **www.infotransit.es** encontrará información del tráfico en tiempo real.



PEUGEOT  
MOTION & EMOTION

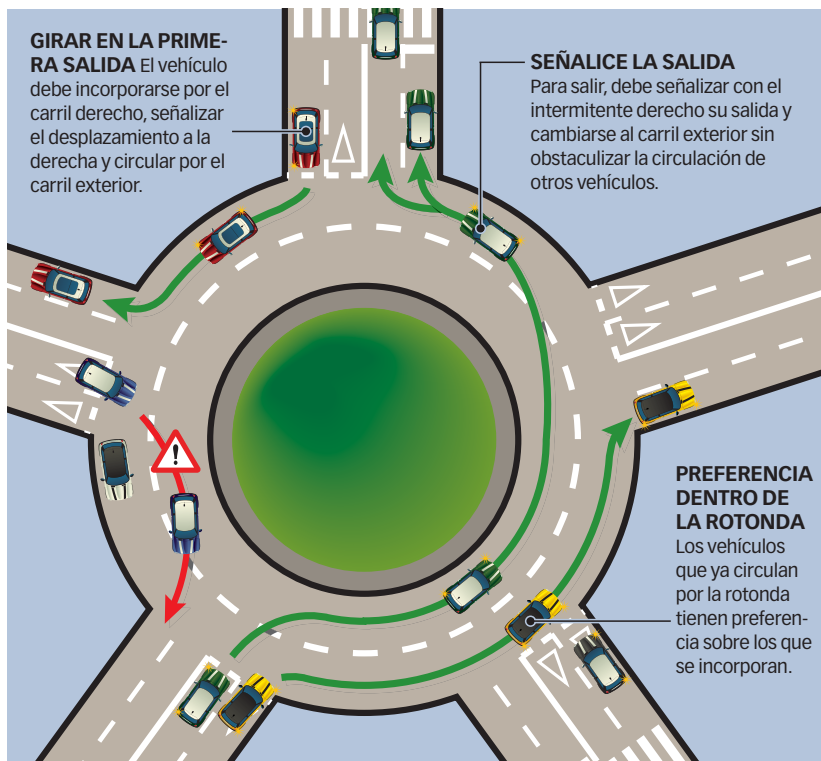
\* BEST CAR AWARDS & TOP DRIVERS

PEUGEOT RECOMIENDA TOTAL PEUGEOT FINANCIACIÓN Gama 3008: Consumo mixto (l/100 km), entre 4,9 y 7,6. Emisiones de CO<sub>2</sub> (g/km), entre 130 y 169.

PEUGEOT 3008.



PEUGEOT



# ROTONDAS TRÁFICO SEGURO Y FLUIDO

Consejos RACC para circular sin riesgo por una rotonda

Las rotondas ayudan a regular los cruces de forma segura y fluida: reducen el tiempo de espera de los conductores, el riesgo de impacto, permiten un mayor número de itinerarios y el cambio de sentido completo. Pero el riesgo de accidentalidad aumenta cuando no se señalizan adecuadamente o el conductor circula incorrectamente por ellas. ¿Cómo se debe circular en una rotonda? La **Fundación RACC** le aconseja.

## CÓMO ACCEDER Y CIRCULAR

- **Modere la velocidad** al aproximarse y observe la señalización previa.
- **Colóquese en el carril adecuado** y adecúe la velocidad deteniéndose, si es necesario, antes de incorporarse a la rotonda.
- **¿Quién tiene preferencia?** El peatón, si hay un paso de peatones previo; y salvo indicación contraria, los vehículos que ya circulan dentro sobre el que se incorpora.

- Dentro, circule por el carril adecuado y **señalice anticipadamente** con los intermitentes los cambios de carril.
- **Señalice la salida**, evitará esperas innecesarias a los usuarios que se disponen a acceder.
- **¡No se detenga** dentro de la rotonda!
- **Al salir, compruebe a su derecha** que no haya ningún ciclista o motociclista al que pueda cortar el paso; también vigile los carriles bici o bus.

## SITÚESE CORRECTAMENTE

- **Si gira a la derecha o sigue recto**, acceda a la rotonda por el carril derecho y manténgase en el carril externo.
- **Si quiere girar a la izquierda o cambiar de sentido**, acceda a la glorieta por el carril izquierdo señalizándolo con el intermitente. Incorpórese y manténgase en el carril interno. Para salir, señalice con el intermitente derecho su salida y cámbiese al carril exterior sin obstaculizar la circulación de otros vehículos. **I**

## CIRCULACIÓN MUY SENCILLA REDUCIR LA VELOCIDAD, CAMBIO DE SENTIDO...

Las rotondas son un **elemento habitual en la red viaria** por ser una de las fórmulas más eficientes y seguras del tráfico.

### VENTAJAS

- Las rotondas actúan como **reductor de velocidad** y su circulación en sentido único anular **reduce los puntos de conflicto** al evitar giros a la izquierda (causa de accidentes graves).
- Rompen la linealidad de la vía y por lo tanto **reducen la velocidad del tráfico**.
- **Ordenan la urbanización** de los núcleos urbanos.

### RIESGOS

- **Deben estar señalizadas e iluminadas.** Una vez dentro, deben garantizar toda la visibilidad de la rotonda.
- **Infracciones de los conductores** con las normas de preferencia al entrar y **al salir de la glorieta**.
- Anillo con poca visibilidad. **Se debe garantizar la visibilidad total de la rotonda** para el conductor que circula por el carril entrante (mínimo 50 metros hacia un lado y a otro).
- Exceso de velocidad a la salida.
- Si es **peatón**, cruce por el paso de peatones, vigile los vehículos que puedan venir de los distintos accesos y, en caso de no haber paso habilitado, **¡nunca cruce por encima de la isleta!**



## LLEGAN LAS TURBOROTONDAS

### ¿SABÍA QUE...?

Las **turborotondas** surgieron en Holanda para aumentar la capacidad y seguridad vial de las glorietas tradicionales. Obligan al conductor a entrar por un determinado carril según la salida que deba tomar. En España ya hay algunas, como en Grado (Asturias).

# VÍA DIRECTA

LOS SOCIOS RACC HAN DENUNCIADO ALGUNAS DEFICIENCIAS EN ROTONDAS A TRAVÉS DE [WWW.REVISTA.RACC.ES](http://WWW.REVISTA.RACC.ES)

## FOTO 1. RUBÍ (BARCELONA) MUY CERRADA Y MALA VISIBILIDAD

Cuando vienes de la AP-7 de Girona dirección a Barcelona/Tarragona y te incorporas a la salida de Valldoreix-Hospital General de Catalunya, justo al salir hay que hacer una rotonda donde te cruzas con los coches que vienen de la carretera de Molins de Rei (por la derecha). La rotonda es tan cerrada que es casi imposible ver a los que vienen por la derecha. Continuamente hay golpes en la incorporación y ¡los partes son diarios! **MAGDA OLLER RUIZ, SOCIA RACC DESDE 1994**

## FOTO 2. ALMERÍA CAMPAÑA RACC DE ROTONDAS

Almería ha sido pionera en una campaña de tráfico para fomentar la conducción segura en rotondas, organizada por el

Ayuntamiento de la localidad en colaboración con el RACC. La campaña, que se implementará en otras ciudades españolas, consiste en colocar una señalización especial de circulación, mensajes cortos y claros para los conductores, realizar talleres y charlas entre la ciudadanía y un despliegue de agentes de la Policía Local en rotondas para disuadir de comportamientos que atentan contra el Código de Circulación. El objetivo de la campaña es reducir la siniestralidad en las rotondas.

**MÁS INFORMACIÓN:  
WWW.FUNDACIONRACC.ES**

## TARRAGONA CON DESNIVEL

En la autovía Tarragona-Salou, tras la salida, justo delante del centro comercial Makro, hay una rotonda con un desnivel pronunciado, curva muy cerrada y sin ninguna protección. Lleva así más de dos años y solo existe un radar cerca para que la gente no corra. **ENRIQUE LÓPEZ LÓPEZ, SOCIO RACC DESDE 2003**



# El salvaescaleras que elige la mayoría

SO/IA



- Cómodo y seguro
- Fácil de usar
- Para escaleras rectas y curvas
- Adaptable a cualquier hogar
- Instalación rápida y sin obras
- Presupuesto sin compromiso
- Financiación a su medida

**Teléfono gratuito  
900 10 13 36 Ext. 97**

**INCISA**  
**INCISA**

Lo mejor es para siempre  
[www.incisa.es](http://www.incisa.es)



**¡Participe en la revista!**

¿Conoce algún caso de seguridad vial para denunciar?  
Envíelo a [www.revista.racc.es](http://www.revista.racc.es) y entrará en el sorteo de un fin de semana para dos personas.



INSCRIPCIONES ABIERTAS EN [WWW.JOVESICONDUCCIO.CAT](http://WWW.JOVESICONDUCCIO.CAT)

## YA ESTÁ A PUNTO EL III CONCURSO JÓVENES Y CONDUCCIÓN

Empieza el **III Concurso Jóvenes y Conducción** para alumnos de 3.º y 4.º de ESO y Bachillerato de Cataluña, organizado por la revista 'Secundaria', la **Fundación RACC** y el Servei Català de Trànsit. Los participantes individuales o en grupos de hasta tres personas deben registrarse en la página [www.jovesiconduccio.cat](http://www.jovesiconduccio.cat) y colgar

allí sus relatos cortos, fotografías, vídeos y canciones sobre temas de seguridad vial. Además, la clase con más participantes ganará **un viaje para todos los alumnos juntos!** Arriba, la imagen ganadora de la pasada edición en la categoría de fotos, de Ester Conde Roigé y Cristina Pavón, de la escuela Montclar de Igualada.

## CONSEJO DE CONDUCCIÓN NEUMÁTICOS ESPECÍFICOS PARA EL MAL TIEMPO

Además de las cadenas para neumáticos que debemos utilizar de forma obligatoria en determinadas circunstancias, hay que saber que existen neumáticos específicos para el invierno: son ruedas de goma más blanda y flexible, identificadas con las siglas M+S (Mud and Snow, 'barro y nieve'), que permiten circular con mucha más seguridad no solo sobre nieve y hielo, sino también en carreteras húmedas o mojadas.

### ¿No tiene neumáticos de invierno?

Compruebe al menos que sus neumáticos convencionales tengan el dibujo en buenas condiciones o, otro aspecto importante, que la goma no haya quedado reseca con el paso del tiempo, ya que en estos casos tiene efectos perjudiciales.

### ¿Cómo conducir en clima frío?

En nieve o hielo, mueva el volante con suavidad; evite las aceleraciones bruscas (por ejemplo, no acelere para sacar su coche atrapado en la nieve) y los giros imprevistos; frene con delicadeza, sobre todo en bajada; confíe en el ABS, ya que permite frenar al máximo sin bloquear las ruedas conservando la capacidad de giro.

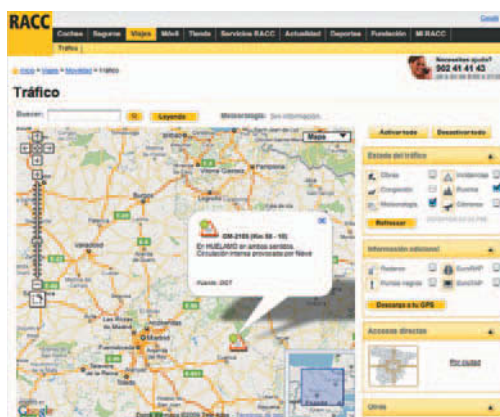


[WWW.INFOTRANSIT.ES](http://WWW.INFOTRANSIT.ES)

## EL INVIERNO HA INCREMENTADO LAS VISITAS A LA WEB DE INFOTRANSIT

Los temporales intermitentes de viento y lluvia en diversas comunidades autónomas desde finales del mes de diciembre han provocado un incremento espectacular de visitas a [www.infotransit.es](http://www.infotransit.es),

que incluye información del tráfico en tiempo real. Los usuarios encuentran allí todas las incidencias en la red de carreteras de España, y también pueden **descargarse en su navegador GPS los radares, puntos negros y tramos de riesgo en carreteras y túneles.**



## Escuela RACC Conducción Segura

¿Quiere conducir con la máxima seguridad? Cursos con nuevos contenidos y ejercicios.

Información y reservas: tels. 93 571 97 17 (Barcelona) y 91 609 37 48 (Madrid), 902 452 452 (FonoRACC), [conduccion.segura@racc.es](mailto:conduccion.segura@racc.es).

## Escuela RACC de Fórmula Renault

Con monoplasas 1.8 hasta auténticos F1. Tel. 93 571 97 27, 902 452 452 (FonoRACC), [escola.racc@racc.es](mailto:escola.racc@racc.es).



**MUCHO MÁS  
QUE UNA  
CLÍNICA  
DENTAL**



**invisalign**

Tu ortodoncia transparente,  
extraíble y cómoda  
Infórmate en el 902 119 321

**Condiciones  
especiales**



- 1ª visita, consulta y revisión **Gratis**
- Radiografías intrabucales **Gratis**
- Higiene bucal **20 €\***
- Urgencias **20 €**
- Resto de tratamientos **20% Dto.**

\*22 € a partir del 1 de mayo  
No cerramos por vacaciones. Financiación a 12 meses sin intereses

Utiliza también aquí  
tus **BONUS RACC!**

**Revisión e higiene dental\* 1.385 BONUS RACC**

\*Solicítalo en el 902 452 452 o en el [www.racc.es](http://www.racc.es)

MADRID	Sor Ángela de la Cruz, 35	915 710 002	TARRAGONA	Avda. Prat de la Riba, 23-25	977 249 966
MADRID	Ronda de Atocha, 7	914 670 600	BADALONA	Avda. Martí Pujol, 254	933 894 331
ALCALÁ DE H.	Cánovas del Castillo, 7	918 770 900	CORNELLÀ	Mn. Jacint Verdaguer, 6	934 741 932
VALENCIA	Gran Vía Marqués Turia, 37	963 517 350	GRANOLLERS	Plaza Josep Barangé, 10-11	938 793 228
CASTELLÓN	Avda. Hermanos Bou, 35	964 228 207	HOSPITALET DE LL.	Bruc, 51	932 615 800
ZARAGOZA	Paseo Sagasta, 76	976 376 169	HOSPITALET DE LL.	Dr. J. Ferran i Clua, 6	934 489 792
BARCELONA	Ramón Turró, 246	932 247 770	MANRESA	Mn. Jacint Verdaguer, 15	938 774 597
BARCELONA	Neopatria, 55	933 601 070	MATARÓ	Iluro, 90	937 577 181
BARCELONA	Diputación, 238	933 426 400	SABADELL	Sant Joan, 23-31 1º 1ª	937 275 396
BARCELONA	Cerdeña, 319	934 570 453	SANT BOI	Mallorca, 40	936 613 500
BARCELONA	Avda. Madrid, 141-145	934 394 500	TERRASSA	Galileo, 213	937 333 368
GERONA	De la Rutlla, 49-51	972 426 400	VIC	Rda. Francesc Camprodon, 11	938 869 400
			VILANOVA	Llibertat, 89	938 105 858

VW GOLF VARIANT

SKODA  
SUPERB COMBIKIA CEE'D  
SPORTY WAGON

# LA FAMILIA ES LO PRIMERO

## MÁS CAPACIDAD Y FUNCIONALIDAD

Amplios y prácticos maleteros, interiores más espaciosos y flexibles con **DISEÑOS ATRACTIVOS Y DINÁMICOS** son algunas de las ventajas que ofrecen las carrocerías familiares.

Por Daniel Balcells

**L**o mejor para viajar es, sin duda, un familiar. Exceptuando las familias numerosas, que suelen precisar más de cinco plazas y una capacidad interior mayor de lo habitual, las berlinas con carrocería familiar ofrecen todo lo necesario para dis-

frutar al volante, cuando de quien hablamos es del conductor, y para gozar del confort, en el caso de los pasajeros. Derivadas de berlinas grandes o medias e incluso de compactos, las variantes familiares actuales se acercan –e incluso superan– a las ventas de las versiones sedán en algunos

mercados. En Alemania, Italia o Reino Unido hace años que descubrieron las ventajas de este tipo de coches. En España el interés por los modelos 'station wagon' va en aumento gracias a modelos tan completos como los que aquí presentamos, aunque las cifras aún están muy lejos de igualarse.

### ESPACIO A RAUDALES

Las berlinas grandes, donde la imagen de lujo y la función de representación juegan un papel importante, se asocian tradicionalmente a turismos de tres volúmenes. Sin embargo, existen familiares de gran tamaño que ofrecen el mismo estilo sofisticado e igual calidad, solo que con mejores argumentos en cuanto a capacidad.

Es el caso, por ejemplo, del nuevo **Mercedes-Benz Clase E Estate**, un elegante y refinado SW de casi cinco metros de largo que ofrece el maletero más amplio de su categoría: un espacio de 695 litros que puede crecer hasta los 1.950 abatiendo los asientos traseros, operación que se realiza con un solo movimiento gracias al sistema



MERCEDES  
CLASE E ESTATE



SEAT EXEO ST



OPEL INSIGNIA  
SPORTS TOURER



Quickfold. Es tanta la amplitud interior de este modelo que la firma de la estrella ofrece como extra una banqueta trasera adicional para ampliar su capacidad a siete plazas. Por unos 1.000 euros, dos niños pueden viajar con el mismo nivel de seguridad que el resto de los ocupantes, aunque sentados en sentido contrario a la marcha. Cuando no son necesarias, se pueden esconder bajo el piso de un maletero que ofrece una funcionalidad inigualable, con prácticas e inteligentes soluciones para fijar la carga. A nivel dinámico, el E Estate es un portento, >

**VIAJES DE PRIMERA** Con propuestas como el **E Estate de MB** o el **Superb Combi de Skoda**, los trayectos largos son para disfrutar.

**OPCIÓN SENSATA** El **VW Golf Variant** y el **Kia cee'd Sporty Wagon**, entre un compacto y una berlina media, ofrecen polivalencia y buena capacidad de carga. **ADN DEPORTIVO** **Seat** no renuncia a su estética dinámica en el **ST**, la versión familiar del **Exeo**. **CONFORT Y DINAMISMO** El **Opel Insignia Sports Tourer** es tan cómodo y acogedor como ágil y veloz.

## UTILITARIOS CON VOCACIÓN FAMILIAR

LAS CARROCERÍAS SW SON IGUALMENTE VÁLIDAS PARA LOS MODELOS MÁS PEQUEÑOS. VARIAS MARCAS POSEEN **VERSIONES FAMILIARES DE SUS UTILITARIOS O SUBCOMPACTOS** PARA MAXIMIZAR EL ESPACIO DE CARGA Y APROVECHAR SU AGILIDAD Y SU REDUCIDO TAMAÑO.



**RENAULT CLIO GRAND TOUR** Es uno de los familiares más económicos (a partir de 11.500 euros) y se beneficia de la fiabilidad y la seguridad que atesora tradicionalmente la marca del rombo. Con poco más de 4,2 metros, su capacidad de carga supera los 400 litros, todo un logro.



**PEUGEOT 207 SW** Posee una imagen más lograda que la de su paisano galo, y su estilo es algo más desenfadado y moderno, aunque también su precio es superior (desde 12.700 euros). Es ligeramente más corto (4,16 metros) y el volumen útil de su maletero es de 337 litros.



## MB CLASE E ESTATE

**POR FUERA.** Silueta estilizada de incontestable elegancia, con un frontal atrevido y una trasera bien definida.

**POR DENTRO.** Ambiente de absoluto lujo con el aire de exclusividad habitual de la marca. Cotas interiores muy generosas y excelente funcionalidad.

**AL VOLANTE.** Confort y calidad de rodadura inigualables, sin balanceos de la carrocería y con un aplomo y una estabilidad envidiables. Cinco opciones mecánicas entre 170 y 388 CV.



Funcionalidad y espacio. Soluciones para fijar la carga. Eficacia dinámica y seguridad.



Dimensiones voluminosas. Plaza central trasera. Precios elevados.

**EL DATO.** El tratamiento del maletero, con una profundidad de 2 m, es también de lujo por remates y materiales.



## SEAT EXEO ST

**POR FUERA.** Actualizado por Seat para refrescar el diseño original sobre el que se basa: el anterior A4 Avant.

**POR DENTRO.** Diseño, presentación, ajustes y materiales de gran calidad, por encima de los estándares de la marca.

**AL VOLANTE.** Sensaciones de conducción altamente placenteras por su deportividad y por la gran puesta a punto del conjunto de la suspensión.



Relación calidad-precio. Calidez y calidad interior. Comportamiento dinámico.



Espacio plazas traseras. Anchura banqueta posterior. Capacidad maletero justa.

**EL DATO.** Excelentes la posición de conducción, la ergonomía y el confort de sus asientos, pero al contrario de lo habitual en un SW, el maletero es menor que el de la versión berlina.



## VW GOLF VARIANT

**POR FUERA.** Su aspecto exterior se diferencia poco respecto a su antecesor. Mantiene un aire general muy sobrio.

**POR DENTRO.** Buen aprovechamiento del espacio y funcionalidad interior óptima. Interior acogedor que transmite sensación de alta calidad general.

**AL VOLANTE.** La solvencia y la eficiencia mecánica propia de VW, junto con el sensacional cambio DSG, sitúan muy alto el listón de las prestaciones, el rendimiento y la comodidad de uso.



Amplia gama de motores. Transmisiones DSG 6 y 7 vel. Flexibilidad espacio de carga.



Zaga sin cambios de diseño. Precio cajas automáticas. Tarifas equipam. opcionales.

**EL DATO.** El maletero, de 505 l, tiene ganchos, argollas y doble fondo y puede tabicarse para organizar mejor la carga.

### SENSACIÓN DE AMPLITUD

El habitáculo de un familiar, como el del **Skoda Superb Combi**, es más abierto que el de un sedán y proporciona mayor luminosidad interior.

> gracias a su tren de rodaje Direct Control con amortiguación adaptativa de serie y transmisión 4Matic opcional.

Otro modelo con una flexibilidad interior de referencia es el nuevo **Skoda Superb Combi**. Este familiar talla XXL (4,83 m) también goza de un espectacular maletero de 633 litros que puede ampliarse a 1.865 prescindiendo de las plazas traseras. Estéticamente es más atractivo y dinámico que la berlina y gracias a su imagen más moderna y deportiva –con una zona trasera muy bien dibujada– puede seducir a un perfil de cliente más joven y con un estilo de vida moderno y activo. Entre sus virtu-

des destacan la eficiencia de sus motores TDi y TSi y la disponibilidad de tracción integral.

### POLIVALENCIA Y DEPORTIVIDAD

La oferta de carrocerías familiares es cada vez mayor entre las berlinas medias gracias a la versatilidad interior que ofrecen (habitáculos aptos para cinco ocupantes y su equipaje o para cargar objetos voluminosos) y también a la deportividad que despliegan, tanto en su comportamiento como en sus líneas exteriores. Buena muestra de esta doble faceta de uso es el **Opel Insignia Sports Tourer**. Elegido Coche del Año en Europa 2009, la versión familiar

El interés por las carrocerías familiares en nuestro país





## OPEL INSIGNIA ST

**POR FUERA.** Con más de 4,9 m, alcanza unas dimensiones exteriores algo excesivas. Su diseño es aerodinámico e innovador, y su portón, muy original.

**POR DENTRO.** Correcta habitabilidad sin ofrecer un espacio de carga destacable pese a su imponente tamaño.

**AL VOLANTE.** Noble y equilibrado de reacciones, aunque su conducción no resulta especialmente ágil en tramos sinuosos. Muy confortable para viajar, armonioso y de rodar suave y sigiloso.

-  Diseño envolvente y estiloso. Calidad percibida mejorada. Equipamiento y seguridad.
-  Aprovechamiento del espacio. Visibilidad trasera limitada. Consola central sobrecargada.

**EL DATO.** El portón del maletero tiene un mecanismo que completa el movimiento cuando no queda bien cerrado.





## KIA CEE'D SW

**POR FUERA.** Renovado recientemente, adopta el nuevo frontal distintivo de la marca. Su nueva imagen, moderna y juvenil, suaviza algunas de sus formas.

**POR DENTRO.** Estrena volante de cuatro radios, instrumentación y consola central rediseñados. Mejora también ajustes, revestimientos y calidades.

**AL VOLANTE.** Fiable y ahorrador, incorpora para las motorizaciones superiores (90, 115 y 126 CV) un sistema de parada y arranque automático.

-  Consumo y CO<sub>2</sub> mejorados. Más equipado y silencioso. Siete años de garantía.
-  Detalles de acabado pobres. Flexibilidad interior escasa. Valor de recompra 2.ª mano.

**EL DATO.** Pese a no alcanzar los 4,5 m, ofrece la capacidad de carga de una berlina media del segmento D: 534 l.





## SKODA SUPERB C

**POR FUERA.** Estilo más dinámico y atractivo que el de la berlina, con una trasera redondeada de corte deportivo.

**POR DENTRO.** Excepcionales habitabilidad y capacidad con un interior muy funcional, aprovechable y práctico. Atmósfera lujosa, clásica y elegante.

**AL VOLANTE.** La tecnología del Grupo VW (TDI, TSI, DSG, 4x4...) corona un producto eficaz, funcional y recomendable.

-  Apertura doble Twindoor. Espacio y amplitud sin igual. Equipamiento tecnológico.
-  Prestaciones motor básico. Eficiencia del motor superior. Visibilidad trasera mejorable.

**EL DATO.** El umbral de carga del maletero, cuyo ancho portón es de apertura eléctrica y doble, está situado a 60 cm del suelo, para facilitar al máximo las operaciones de carga y descarga.

de la berlina alemana potencia el carácter dinámico que ya ostenta su "hermano" sedán con un perfil posterior de gran empaque visual. Su imponente presencia, con una estilizada zaga, se debe a unas majestuosas dimensiones (el ST crece hasta los 4,91 m) que, sin embargo, no se traducen en una optimización interior acorde a sus medidas: 540 l de maletero o 1.530 en configuración máxima. El reciente regreso de **Seat** a la categoría de los turismos de tres volúmenes con el **Exeo** ha comportado la entrada en liza de la versión familiar de este, denominada **Exeo ST**. Sus formas exteriores, algo más convencionales, >



va en aumento



**GARANTÍA DE CALIDAD**

El **VW Golf Variant** adopta diseño interior, componentes, equipamientos y materiales de la sexta generación del compacto alemán.

> dejan patente, pese a este clasicismo, una voluntad marcadamente deportiva en el cuerpo y en el alma del modelo. Y es que la berlina española despliega un talante dinámico muy apreciable, herencia directa de Audi.

**VERSATILIDAD COMPACTA**

El **Golf Variant** es el miembro más desconocido de la famosa saga del compacto de **VW**.

Atributos no le faltan para triunfar, pues atesora la altísima calidad interior de la nueva generación del Golf, junto con unas medidas ideales para familias jóvenes. Pese a medir poco más de 4,5 metros –un tamaño adecuado para usar a diario y circular por ciudad sin agobios–, supera los 500 litros de capacidad de carga. Las versiones con el prodigioso cambio DSG de doble embrague y seis o siete velocidades resultan de lo más cómodo para papás y mamás que afrontan el ajetreo y los quehaceres habituales de las grandes ciudades.

En esta misma línea encontramos alternativas más juveniles y económicas, como el **Kia cee'd Sporty Wagon**, un modelo muy funcional de 4,47 metros y aspecto desenvuelto que proporciona libertad de movimientos a padres con niños pequeños, parejas, amantes del deporte, para mascotas o ‘hobbies’, gracias a un maletero de 537 litros. Este coreano, diseñado y fabricado en Europa para Europa, tiene a su favor una baza definitiva que no iguala ningún rival: ofrece siete años de garantía para que el uso intensivo (familia, animales, viajes, carga...) no sea un problema. **I**



	CLASE E ESTATE	EXEOST	GOLF VARIANT	INSIGNIA ST	CEE'D SW	SUPERB COMBI
<b>MOTOR</b>	2.2 CDi BE	2.0 TDi	1.6 TDi	2.0 CDTi	1.6 CRDi	2.0 TDi
<b>POTENCIA</b>	170 CV A 4.200 rpm	143 CV A 4.200 rpm	105 CV A 4.400 rpm	130 CV A 4.000 rpm	90 CV A 4.000 rpm	170 CV A 4.200 rpm
<b>ACELER. 0-100</b>	8,8 s	9,6 s	11,9 s	11,6 s.	14 s	8,9 s
<b>LARG./ANCH./ALT.</b>	489/185/147 cm	467/177/145 cm	453/178/150 cm	491/186/152 cm	426/179/148 cm	483/181/151 cm
<b>MALETERO</b>	695 LITROS	442 LITROS	505 LITROS	540 LITROS	534 LITROS	633 LITROS
<b>PRECIO</b>	<b>DESDE 45.350€</b>	<b>DESDE 26.000€</b>	<b>DESDE 23.180€</b>	<b>DESDE 26.900€</b>	<b>DESDE 19.075€</b>	<b>N.D.</b>
<b>IMP. MATRICULAC.</b>	4,75%	4,75%	0%	4,75%	0%	4,75%
<b>CONSUMO MEDIO</b>	5,7 L/100 km	5,7 l/100 km	4,5 l/100 km	6,0 l/100 km	4,2 l/100 km	5,9 l/100 km
<b>EMISIONES CO<sub>2</sub></b>	150 g/km	149 g/km	119 g/km	159 g/km	118 g/km	155 g/km
<b>EQUIPAMIENTO DE SEGURIDAD</b>	<ul style="list-style-type: none"> <li>• Airbag frontal de conductor y acompañante</li> <li>• Airbags de cabeza delanteros y traseros</li> <li>• Airbags laterales delanteros</li> <li>• Airbag de rodillas para conductor</li> <li>• ABS con EBD</li> <li>• Control de estabilidad (ESP)</li> <li>• Control de tracción (ASR)</li> <li>• Control de velocidad (Tempomat)</li> <li>• Asistente de atención.</li> </ul>	<ul style="list-style-type: none"> <li>• Airbag frontal de conductor y acompañante</li> <li>• Airbags de cabeza delanteros y traseros</li> <li>• Airbags laterales delanteros</li> <li>• Airbag de rodillas para conductor</li> <li>• ABS con EBD</li> <li>• Control de estabilidad (ESP)</li> <li>• Control de tracción (TC)</li> <li>• Control de cruceo</li> </ul>	<ul style="list-style-type: none"> <li>• Airbag frontal de conductor y acompañante</li> <li>• Airbags de cabeza delanteros y traseros</li> <li>• Airbags laterales delanteros</li> <li>• ABS con asistencia de frenada</li> <li>• Control de estabilidad (DSC)</li> <li>• Control de tracción (ASR y EDS)</li> <li>• Reposacabezas activos</li> <li>• Iluminación diurna</li> </ul>	<ul style="list-style-type: none"> <li>• Airbag frontal de conductor y acompañante</li> <li>• Airbags de cabeza delanteros y traseros</li> <li>• Airbags laterales delanteros</li> <li>• ABS con distribución electrónica de frenado</li> <li>• Control de estabilidad (ESP Plus)</li> <li>• Control de tracción (TC Plus)</li> <li>• Amortiguación adaptativa</li> <li>• Control de cruceo</li> </ul>	<ul style="list-style-type: none"> <li>• Airbag frontal de conductor y acompañante</li> <li>• Airbags de cabeza delanteros y traseros</li> <li>• Airbags laterales delanteros</li> <li>• ABS con EBD</li> <li>• Control de velocidad</li> <li>• Cierre automático de puertas con sensor de velocidad</li> </ul>	<ul style="list-style-type: none"> <li>• Airbag frontal de conductor y acompañante</li> <li>• Airbags de cabeza delanteros y traseros</li> <li>• Airbags laterales delanteros</li> <li>• Airbag de rodillas para conductor</li> <li>• ABS con EBD</li> <li>• Control de estabilidad (ESP)</li> <li>• Control de tracción (ASR)</li> <li>• Reposacabezas delanteros activos</li> <li>• Cinturones con pretensores</li> </ul>

**INFÓRMASE SOBRE ESTOS NUEVOS MODELOS EN LA TIENDA RACC VENTA DE COCHES. SEDE CENTRAL RACC (AV. DIAGONAL, 687). PARKING GRATUITO. TELÉFONO: 902 452 452. WWW.RACC.ES/COCHES**

## Cinturato P7



### EL NEUMÁTICO VERDE. DISPONIBLE SOLO EN NEGRO.

El nuevo CINTURATO P7™ es más que un neumático de altas prestaciones. Cada aspecto, desde su fabricación hasta su comportamiento en el asfalto, está diseñado para preservar el mundo en el que vivimos. El resultado es un neumático de larga duración que garantiza ahorro de carburante y bajas emisiones de CO<sub>2</sub>, a la vez que ofrece placer en la conducción y alto kilometraje.

CINTURATO P7™. Comportamiento verde.

**PIRELLI**



**BMW 335D AUTOMÁTICO**

CILINDRADA	2.993 cc
POTENCIA	286 CV A 4.400 rpm
CO <sub>2</sub> /ACEL. 0-100	177 g/km/6,0 s
CONSUMO MEDIO	6,7 l/100 km
LARG./ANCH.ALT.	453/181/142 cm
PRECIO	50.600€
<b>PRECIO RACC</b>	<b>CONSULTAR</b>

**EQUIPAMIENTO DE SERIE** 6 AIRBAGS, ABS, CONTROL DE ESTABILIDAD (DSC), CONTROL DE TRACCIÓN (DTC), CONTROL DE PRESIÓN DE NEUMÁTICOS, LEVAS DEL CAMBIO EN EL VOLANTE, CLIMATIZADOR, LLANTAS 17", ETC.

**RECOMENDADO** PARA CONDUCTORES DE AVANZADO NIVEL, ENTUSIASTAS DE LA DEPORTIVIDAD CLÁSICA DE LA FIRMA ALEMANA PERO CONVENCIDOS DE LAS VENTAJAS (RAPIDEZ DE RESPUESTA, ENTREGA DE POTENCIA Y CONSUMO) DE LAS MECÁNICAS TURBODIÉSEL.



**PRUEBAS EURO NCAP**

**VERSIÓN BERLINA AÑO 2005**

**PROTECCIÓN OCUPANTES ADULTOS**

★★★★★/35 PUNTOS

**PROTECCIÓN PEATONES (ATROPELLO)**

★★★★/4 PUNTOS

**PROTECCIÓN INFANTIL (ASIENT. TRAS.)**

★★★★★/39 PUNTOS

**PRUEBA AMPLIADA EN WWW.RACC.ES.**

**BMW 335D**

**DEPORTIVIDAD EMOCIONANTE**

El aplastante poderío mecánico del bloque turbodiésel de esta versión de tres litros y seis cilindros en línea convierte la berlina alemana en **un portento deportivo** de 286 CV. Semejante despliegue de potencia le permite empujar con fiereza a la menor insinuación sobre el pedal del gas. Su **inmediata respuesta, unida al cambio automático con levas y a la tracción posterior**, transforma su conducción en una emocionante sensación. **Por Daniel Balcells**

**AUDI A5 SPORTBACK 2.0 TDi MANUAL**

CILINDRADA	1.968 cc
POTENCIA	170 CV A 4.200 rpm
CO <sub>2</sub> /ACEL. 0-100	137 g/km/8,7 s
CONSUMO MEDIO	5,2 l/100 km
LARG./ANCH.ALT.	471/185/139 cm
PRECIO	37.820€
<b>PRECIO RACC</b>	<b>CONSULTAR</b>

**EQUIPAMIENTO DE SERIE** 6 AIRBAGS, ABS, SAFE, CONTROL ESTABILIDAD CON FUNCIÓN XDS, CONTROL TRACCIÓN (ASR+EDS), INDICADOR MARCHA RECOMENDADA, LUZ DIURNA, ARRANQUE Y PARADA AUTOMÁTICOS, CLIMATIZADOR, SENSOR DE LLUVIA Y LUCES...



**RECOMENDADO** PARA USUARIOS DE BERLINAS DE LUJO QUE NO QUIERAN RENUNCIAR A LA DEPORTIVIDAD ESTÉTICA Y DINÁMICA DE UN CUPÉ, PERO QUE DESEEN A LA VEZ CONSERVAR UN CIERTO GRADO DE VERSATILIDAD Y UN CONSUMO LO MÁS MODERADO POSIBLE.

**PRUEBA AMPLIADA EN WWW.RACC.ES.**



**AUDI A5 SPORTBACK**

**BELLA FUSIÓN ENTRE BERLINA Y CUPÉ**

Es elegante y sugerente como un cupé deportivo, a la vez que cómodo como una berlina y práctico como un familiar. La versión de cinco puertas, sin marcos, por cierto, del A5 combina un **distinguido estilo exterior con un interior espacioso y confortable** homologado solo para cuatro personas. Sus 480 litros de maletero pasan a 980 abatiendo los respaldos. En cuanto a la mecánica de esta unidad, el conocido 2.0 TDi de 170 CV del Grupo VAG, ofrece una **respuesta contundente y efectiva** con un consumo nimio (5,2 l) gracias al Start&Stop. **Por Daniel Balcells**

VOLKSWAGEN PASSAT EDITION PLUS 1.4 TSI 150 CV DSG 7 VELOCIDADES ECOFUEL

## ALTERNATIVA ECOLÓGICA DE FUTURO

Esta versión puede funcionar con gasolina y/o gas natural. Dinámicamente responde bien, **es silencioso, suave y consume y contamina poco** (con cambio DSG de 7 marchas, es la única berlina de más de 4,6 m exenta del imp. de matr.). Además, posee una elevada autonomía –unos 450 km con cada combustible–, **su coste de utilización es menor que el diésel** (un 30% inferior) y su tarifa de venta, muy razonable. Sin embargo, a día de hoy, su principal limitación es la escasez de puntos de repostaje de CNG para particulares en nuestro país. **Por Daniel Balcells**



### VW PASSAT TSI ECOFUEL

CILINDRADA	1.390 cc
POTENCIA	150 CV A 5.500 rpm
CO <sub>2</sub> /ACEL. 0-100	119 g/km/9,8 s
CONSUMO MEDIO	4,4 kg/100 km
LARG./ANCH.ALT.	476/182/147 cm
PRECIO	29.710€
PRECIO RACC	CONSULTAR

**EQUIPAMIENTO DIFERENCIAL:** 3 DEPÓSITOS DE GAS DE 21 KG EN TOTAL BAJO LA PARTE TRASERA, DESPÓSITO DE GASOLINA DE 31 L CON 2 BOCAS (GAS Y 98), ALTURA REBAJADA EN 10 MM, NEUMÁTICOS DE BAJO CONSUMO.

**RECOMENDADO** COMO VEHÍCULO DE FLOTA PARA ORGANISMOS PÚBLICOS O EMPRESAS SENSIBILIZADAS CON EL MEDIO AMBIENTE. HOY POR HOY, APENAS HAY UNA DECENA DE ESTACIONES DE SERVICIO QUE DISPENSEN GAS NATURAL –Y SOLO A FLOTAS– EN ESPAÑA.



PRUEBAS EURO NCAP

### VERSIÓN BERLINA GAS./DIÉSEL AÑO 2005

#### PROTECCIÓN OCUPANTES ADULTOS

★★★★★/34 PUNTOS

#### PROTECCIÓN PEATONES (ATROPELLO)

★★★★/17 PUNTOS

#### PROTECCIÓN INFANTIL (ASIENT. TRAS.)

★★★★★/38 PUNTOS

PRUEBA AMPLIADA EN WWW.RACC.ES.

### CHEVROLET CRUZE 2.0 VCDI 150 CV LT

CILINDRADA	1.991 cc
POTENCIA	150 CV A 4.000 rpm
CO <sub>2</sub> /ACEL. 0-100	177 g/km/9,9 s
CONSUMO MEDIO	5,6 l/100 km
LARG./ANCH.ALT.	460/179/148 cm
PRECIO	21.825€
PRECIO RACC	CONSULTAR

**EQUIPAMIENTO DE SERIE** 6 AIRBAGS, ABS, CONTROL DE ESTABILIDAD Y TRACCIÓN, CLIMATIZADOR BIZONA, AVISADOR ACÚSTICO DE ESTACIONAMIENTO, CONTROL VELOCIDAD DE CRUCERO, ORDENADOR DE VIAJE, RADIO CD...

**RECOMENDADO** POR SUS BUENAS PRESTACIONES MECÁNICAS Y SU BAJO CONSUMO Y POR LA FAVORABLE RELACIÓN ENTRE HABITABILIDAD, SEGURIDAD, EQUIPAMIENTO Y PRECIO.



PRUEBAS EURO NCAP

### VERSIÓN AÑO 2009 ★★★★★

#### PROTECCIÓN OCUPANTES ADULTOS

96%/35 PUNTOS

#### PROTECCIÓN PEATONES (ATROPELLO)

84%/41 PUNTOS

#### PROTECCIÓN INFANTIL (ASIENT. TRAS.)

34%/12 PUNTOS

#### SISTEMAS DE SEGURIDAD

71%/5 PUNTOS

PRUEBA AMPLIADA EN WWW.RACC.ES.

### CHEVROLET CRUZE

## BUENA CALIDAD Y MEJOR PRECIO

La firma americana ha conseguido un producto bien adaptado a los gustos europeos, con **un diseño moderno y atractivo y un interior espacioso y original**. El motor diésel de 150 CV, de excelente rendimiento y prestaciones, se conforma con unos consumos muy razonables, también en la versión probada, con una caja automática de 6 marchas algo lenta por cierto en sus reacciones iniciales. El salto de calidad es notable en el Cruze; su equipamiento y su presentación interior son convincentes y su precio, el argumento definitivo. **Por Daniel Balcells**



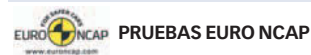


HONDA INSIGHT

## TECNOLOGÍA HÍBRIDA ASEQUIBLE PARA TODOS LOS PUBLICOS

El mayor fabricante mundial de motores ha desplegado toda su experiencia en materia de propulsión combinada gasolina-electricidad (cerca de 20 años de investigación) para desarrollar **un híbrido popular, amable, fácil de conducir, moderno, bien equipado y sobre todo al alcance de cualquier conductor**. Por un precio más que razonable –menos de 20.000 euros–, el Insight ha sido creado para popularizar la tecnología híbrida, cuya principal ventaja radica en **unos consumos muy bajos (4,4 litros de media) con unas emisiones de CO<sub>2</sub> de solo 101 g/km**. La suavidad de funcionamiento y el sistema EcoAssist, que informa de cuándo se circula de forma más eficiente, son otros rasgos destacables de este modelo, abanderado de una conducción más responsable y sostenible. **Por Daniel Balcells**

HONDA INSIGHT ELEGANCE	
CILINDRADA	1.339 cc
POTENCIA	98 CV A 5.800 rpm
CO <sub>2</sub> /ACEL. 0-100	101 g/km/12,5 s
CONSUMO MEDIO	4,4 l/100 km
LARG./ANCH./ALT.	440/170/142 cm
PRECIO	DESDE 19.800€
PRECIO RACC	CONSULTAR
EQUIPAMIENTO DE SERIE 8 AIRBAGS, ABS, CONTROL DE ESTABILIDAD (VSC) Y TRACCIÓN, CLIMATIZADOR, REPOSACABEZAS ACTIVOS, ISOFIX, RETR.PLEGABLES ELÉCT., LLANTAS 15".	



VERSIÓN AÑO 2009 ★★★★★	
PROTECCIÓN OCUPANTES ADULTOS	90%/33 PUNTOS
PROTECCIÓN PEATONES (ATROPELLO)	76%/27 PUNTOS
PROTECCIÓN INFANTIL (ASIENT. TRAS.)	74%/36 PUNTOS
RECOMENDADO PARA CONDUCTORES MUY SENSIBILIZADOS CON LA ECOLOGÍA Y EL MEDIO AMBIENTE CON PRESUPUESTO AJUSTADO.	
PRUEBA AMPLIADA EN WWW.RACC.ES	



Tenemos  
**la solución**  
para subir  
escaleras



Las mejores soluciones para  
la superación de barreras arquitectónicas



**902 400 111**

[info@validasinbarreras.com](mailto:info@validasinbarreras.com)

[www.validasinbarreras.com](http://www.validasinbarreras.com)



## SPARK: EL UTILITARIO CON MÁS CHISPA

Chevrolet sustituye el **veterano Matiz por un moderno y alegre** "minimonovolumen" urbano

**IMAGEN ATREVIDA** Barras de techo, tiradores integrados en los montantes y unas grandes ópticas rasgadas son algunos de los recursos estilísticos del nuevo Spark.

La propuesta estética del Spark es, sin duda, innovadora y rupturista. Comparado con otros ultracompactos con vocación familiar, el modelo de Chevrolet destaca por la fuerza y la viveza de su moderno diseño, así como por su carácter desenfadado y algo contestatario, orientado claramente al público joven. **En su interior, salpicado de llamativos colores, ofrece un espacio sorprendente, considerando que solo mide 3,64 m**

**de largo.** Homologado para cinco personas, dispone de 170 litros de maletero. Bajo su capó puede albergar dos económicos motores de gasolina: un 1.0 de 68 CV (y solo 119 g/km de CO<sub>2</sub>; exento, por tanto, del imp. de matr.) o un 1.2 de 81 CV, ya empleado en el Aveo. El Spark, con seis airbags de serie en toda la gama y ESP por solo 250 euros más, está a la venta desde el pasado mes de enero a partir de 8.400 euros.



## LAND CRUISER, EL MONARCA DE LA MONTAÑA SE RENUEVA

TOYOTA LANZA UNA NUEVA GENERACIÓN, MÁS EFICIENTE Y SOFISTICADA, DE SU LEGENDARIO 4x4

Considerado como uno de los mejores todoterrenos de la historia, el Toyota Land Cruiser ha sido completamente renovado, tanto en su estética como mecánica y tecnológicamente. La cuarta generación del modelo **—a la venta desde 38.500 euros con carrocería de 3 o 5 puertas—** se ofrece con motor turbodiesel de tres litros y 173 CV asociado de serie a un cambio manual de 6 marchas, o un bloque de gasolina 4.0 V6 de 282 CV con cambio automático de 5 relaciones.



# Dé el salto

Esta Primavera, ¡ instale una WATERAIR en su jardín !



Descubra en exclusiva las nuevas piscinas Waterair 2010 !

- Elija una forma original entre nuestros **76 modelos** y las más de **200.000 alternativas** que le ofrecemos
- Una instalación **fácil y rápida** en todo tipo de terreno natural
- Podrá beneficiarse de nuestra **técnica patentada en Acero**, que demuestra cada día su eficiencia y eficacia en 35 países
- Asimismo disfrutará de **20 años de Garantía en la estructura**

Solicite nuestro catálogo gratuito en :

[www.waterair.es](http://www.waterair.es)

Tel **902 222 622**



ISO-QUALITY SYSTEM



ISO 9001



38 años de experiencia y más de 70.000 clientes satisfechos.  
Una tecnología exclusiva y patentada con productos estéticos y de confianza.

**CON NUEVOS MOTORES MULTIJET Y MULTIAIR Y START & STOP**  
**FIAT PUNTO EVO** Ya está a la venta el nuevo Punto Evo, evolución del Grande Punto y que mejora tanto su estética como su tecnología y rendimiento. Con una **imagen actualizada, un interior completamente renovado** con mejores materiales y acabados y más equipamiento, el Evo está disponible en **versiones 3 y 5 puertas** y una gama mecánica formada por los nuevos motores Multiair, con potencias ente 65 y 135 CV, y diésel Multijet de 75 a 120 CV. Con **airbag de rodilla de serie en toda la gama** y Start & Stop según versiones, sus precios van de los 12.700 a los 18.900€.



## NUEVOS SEAT LEÓN, ALTEA Y ALTEA XL ECOMOTIVE

LA FAMILIA DE MODELOS DE **BAJO CONSUMO** DE LA FIRMA CRECE CON NUEVAS VERSIONES

Tras el Alhambra y el Ibiza Ecomotive, los Altea y Altea XL primero (en diciembre) y el León después (febrero) se suman ya a la amplia oferta de Seat de vehículos de bajo consumo y emisiones. **La marca española es líder nacional en ventas de coches con menos de 120 g/km de CO<sub>2</sub>**. El motor 1.6 TDI de 105 CV ofrece un excelente rendimiento en el compacto, con unos ajustadísimos registros: 3,8 litros de media homologada con solo 99 g/km. Su precio: 19.450€. Los monovolúmenes, por su parte, gastan 4,5 litros y emiten 119 g.

## IBIZA FR TDi, EL GTi ECOLÓGICO

**SEAT LANZA UNA VERSIÓN DIÉSEL DE 143 CV QUE GASTA 4,6 L/100 KM CON 119 G/KM DE CO<sub>2</sub>**

La firma de Martorell ha presentado una nueva versión deportiva de su popular subcompacto, dotada de un propulsor dos litros turbodiésel, con tecnología 'common rail', que desarrolla 143 CV. **Por sus altas prestaciones y sus bajos niveles de consumo y emisiones** (4,6 l/100 km y 119 g/km de CO<sub>2</sub>) puede ser considerado el primer GTi ecológico del mercado, ya que no paga imp. de matr.



## MB BLUEEFFICIENCY Y 4MATIC, EFICACIA Y SEGURIDAD DE LUJO

LA FIRMA MEJORA LA EFICIENCIA DE SUS MOTORES Y OFRECE MÁS MODELOS CON TRACCIÓN TOTAL

El fabricante de la estrella de tres puntas es bien conocido por la exquisitez y la calidad de fabricación de sus productos, así como por el lujo y la exclusividad de sus automóviles. Sin embargo, hay facetas más desconocidas para el público e incluso para clientes como su incesante **trabajo de desarrollo y mejora en aspectos como la eficiencia de sus mecánicas** –catalogadas con la etiqueta BlueEFFICIENCY las más ecológicas– o la **excepcional seguridad y efectividad dinámica de su sistema de tracción total permanente 4Matic**, presente en hasta 51 modelos y versiones de su extenso catálogo, desde los modelos de enfoque 'off-road', como GLK, ML, GL y G, hasta las berlinas de las clases C, E y S, pasando por el cupé CL hasta el SUV Clase R.



## MÁXIMO AHORRO Y EFICIENCIA EN POLO, GOLF Y PASSAT

### GAMA VW BLUEMOTION

Entre **las versiones más "verdes" de la marca**, el Polo BlueMotion es el cinco plazas más ahorrador del mundo (3,3 l y 87 g de CO<sub>2</sub>), el Golf BM gasta 3,8 l (99 g/km) y el Passat BM 4,4 l/100 con 114 g/km.

VENTAJAS EXCLUSIVAS EN LA TIENDA RACC VENTA DE COCHES, EN EL 902 452 452 O EN WWW.RACC.ES

Hemos unido  
la luz y el gas.  
Y para celebrarlo

10%

DE DESCUENTO EN LA

LUZ

PARA CLIENTES  
CON GAS NATURAL

902 444 438

[www.todalaenergiaparati.es](http://www.todalaenergiaparati.es)

gasNatural

UNION FENOSA

10% de descuento aplicado sobre el término de Energía de electricidad durante los 6 primeros meses para clientes que tengan contratado el suministro de gas natural y el Servicio de Mantenimiento ServiGas en Gas Natural Servicios SDG, S.A., y que contraten el suministro de electricidad con Gas Natural Servicios SDG, S.A. con anterioridad al 30 de abril de 2010. (ServiGas PVP año 2010: 117,72 € IVA incluido). Válido sólo para potencias eléctricas inferiores a 10 kW sin Discriminación Horaria. Esta oferta está vinculada a las variaciones de precio de las tarifas eléctricas de referencia 2.0A publicadas en el BOE.

# Continental



## LÍDER EN SEGURIDAD NEUMÁTICOS IDÓNEOS PARA FRÍO Y LLUVIA

Continental es líder del mercado europeo en neumáticos de invierno para turismo. Para la marca, la calidad y la máxima seguridad son claves que inspiran el desarrollo de sus productos.

La máxima calidad que ofrece Continental, empresa líder del mercado europeo en neumáticos de invierno para turismo, ha convencido de nuevo a los expertos. El **ContiWinterContact TS 830**, en la dimensión 205/55 R 16 H, ha sido considerado unánimemente el mejor neumático por tres automóviles club de países con un riguroso clima invernal: ADAC (Alemania), ÖAMTC (Austria) y TCS (Suiza). Esta cubierta ha conseguido las más altas calificaciones en las pruebas de las revistas 'Autobild' y Auto Zeitung.

### TAMBIÉN DE VERANO

El liderazgo de Continental se extiende también a los neumáticos de verano. Según los estudios realizados por 39 revistas especializadas europeas

sobre las prestaciones de frenada tanto en suelo mojado como seco en los distintos neumáticos probados, los modelos de verano de la marca Continental obtienen una clara ventaja so-

cabeza con diferencia: con 51 primeros, segundos y terceros puestos conseguidos, sus neumáticos obtuvieron el doble de "medallas" que el competidor más próximo.

## El ContiWinterContact, elegido mejor neumático de invierno en Alemania, Austria y Suiza

bre sus competidores. En estas pruebas, Continental obtuvo **el primer lugar 25 veces** de un total de 87 tests en todas las comparativas de frenada, subrayando así, una vez más, la alta seguridad que otorga a sus neumáticos. En la comparación de los primeros tres puestos, Continental está a la

Los ensayos de las publicaciones especializadas y asociaciones de consumidores se realizaron en 10 países europeos y analizaron 14 dimensiones diferentes de neumáticos montados sobre vehículos compactos, de gama media y de lujo, con tracción trasera, delantera y a las cuatro ruedas. |



## CALIDAD, ANTE TODO

Los neumáticos de invierno ofrecen más seguridad en climas fríos y carreteras en condiciones invernales. Se recomienda cambiar en esos meses las cubiertas de verano por neumáticos de invierno, optando por la calidad sin poner precio a la seguridad. También **su buen mantenimiento es fundamental**: la profundidad del dibujo tiene que ser de al menos 4 mm.

## EL 25% DE TODOS LOS NEUMÁTICOS DE EUROPA SON CONTINENTAL

Con unas ventas anuales superiores a los 24.000 millones de euros en 2008, la Corporación Continental es **uno de los mayores proveedores de productos de automoción del mundo**. En equipo original, más del 30% de los nuevos vehículos europeos salen de fábrica montando neumáticos Continental. Hoy día, la corporación emplea a 133.000 personas en más de 190 centros de 35 países.

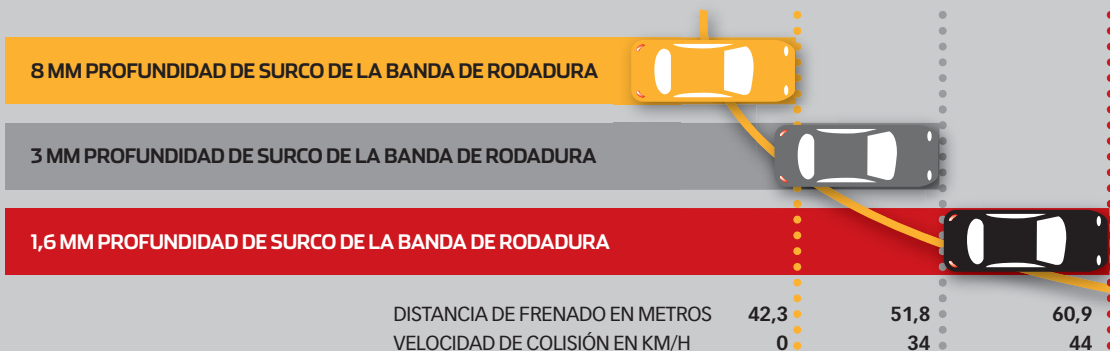
[www.continental.com.es](http://www.continental.com.es)



## MÁXIMO AGARRE SOBRE FIRMES DESLIZANTES

Los neumáticos de invierno tienen **un compuesto de goma más blando y más laminillas que los de verano**. Esto hace que tengan el agarre perfecto sobre mojado, terrenos escurridizos o cubiertos de nieve o hielo, asegurando unas distancias de frenado mucho menores. Con neumáticos de invierno, la distancia necesaria para frenar sobre nieve a una velocidad de 50 km/h puede ser más de 30 metros inferior a la necesaria con neumáticos de verano.

### FRENADA EN MOJADO DE 80 KM/H A PARADO ContiPremiumContact 2





**Este fin de semana puede ser único.  
¡Escápate!**

## Escapadas RACC

Ahora tienes la oportunidad de disfrutarlo:



**Un lujo de  
tranquilidad y  
romanticismo**

H. Mas Tapiolas

Desde

**92€**

por persona



**Cierra los ojos  
y siente el mar**

H. Le Meridien RA

Desde

**124€**

por persona



**Disfruta  
en familia  
de un viaje  
submarino**

H. Meliá Valencia & Spa



Desde

**78€**

por persona

S.A. RACC, GC 34 MD.

**RACC Viajes**

 **902 452 452**  **RACC.es**

**RACC**

Vive tranquilo





Jaume Costalls

# Socio Plus: más calidad de vida con el RACC



**JOSEP MATEU**  
Director general del RACC

Nuestros socios tienen al RACC como un referente en situaciones de emergencia mecánica y sanitaria. Casi dos millones de llamadas a nuestra Central de Alarmas el pasado 2009, a **un promedio de más de 5.400 llamadas diarias**, confirman que los socios acuden a nuestra entidad en los momentos más difíciles, movidos por nuestra capacidad de respuesta rápida, eficaz y personalizada. Se cumple así nuestra principal misión, garantizar a través de nuestros servicios la tranquilidad de más de un millón de socios y sus familias.

Ese mismo espíritu se ha trasladado después al ámbito de la vivienda mediante **ServiHogar 24H**. Creado con un socio de referencia, el Grupo Liberty, este servicio, que da trabajo directo a una plantilla de 230 personas, ha vivido un crecimiento del 29% en 2009. No solo las reparaciones de urgencia, también las reformas efectuadas a través de ServiHogar 24H han contado con una excelente acogida por la **garantía de calidad** que garantiza en los trabajos, el acortamiento de los plazos y la disminución de molestias para los usuarios.

Ahora el RACC da un paso más y presenta Socio

Plus, una nueva modalidad pensada para que los socios, que ya tienen al Club en mente como primera referencia en situaciones de emergencia, también cuenten con nosotros **en obligaciones cotidianas referidas a su vehículo o a su hogar**, para las cuales, a menudo, resulta difícil encontrar tiempo.

Esta nueva extensión del carné es una muestra más de nuestro código genético, de la calidad de

**Socio Plus aporta una mayor comodidad, ahorra tiempo y se adecua a las exigencias de la vida moderna**

los servicios que fundamenta nuestra razón de ser y que funciona como factor diferencial que nos distingue de otras muchas entidades del mercado. Socio Plus aporta una mayor comodidad, ahorra tiempo a los socios y se adecua perfectamente a las exigencias de la vida moderna. Les invito a descubrir la modalidad de carné RACC con mejores y más completas prestaciones. ■

# Nuevo Socio Plus, más servicios para una vida más cómoda

EL RACC LANZA **EL CARNÉ DE SOCIO MÁS COMPLETO** PARA LAS FAMILIAS CON NECESIDADES ACTUALES: CON EL NUEVO **SOCIO PLUS** AHORRARÁ TIEMPO Y PREOCUPACIONES EN SU DÍA A DÍA

Hoy en día es fácil tener en la agenda más actividades que tiempo para atenderlas. A muchas personas les cuesta encontrar el momento y la forma de ocuparse de obligaciones que les quitan el escaso tiempo libre de que disponen.

Para todas estas personas, el RACC presenta su modalidad de carné **Socio Plus**, pensado para hacer la vida cotidiana más cómoda. Además de las completas prestaciones del carné de socio RACC,

la modalidad **Plus** ofrece **servicios adicionales** para que el día a día, tanto con su vehículo como en su hogar, resulte mucho más comfortable. Con el nuevo carné Socio Plus y por solo **60€ más en su carné de socio titular\***, tendrá **más tiempo para los suyos**, menos preocupaciones y se ahorrará desplazamientos. Dé un paso más y cámbiese a Socio Plus, el carné más completo del RACC con los máximos servicios para toda la familia.



## ¿Qué servicios adicionales me ofrece la modalidad Socio Plus?

### REVISIÓN DE SEGURIDAD DEL VEHÍCULO A DOMICILIO

Le enviamos un mecánico a su casa para revisar los puntos clave de su coche (niveles de aceite, líquido de frenos, neumáticos...).

### COCHE DE SUSTITUCIÓN

Si tiene una avería y debe dejar el coche en el taller más de un día, tiene a su disposición un coche de sustitución gratis para que continúe con su vida normal.

### BRICOLAJE A DOMICILIO

Dos horas gratuitas al año de un experto en pequeños arreglos (colgar cuadros, sellado con silicona, cambiar enchufes, montar un mueble...).

### CONSULTAS INFORMÁTICAS 24 H VÍA CHAT

Un técnico vía chat las 24 h para resolver sus dudas y problemas.

### TALLER E ITV A DOMICILIO

Si tiene que llevar su coche a la ITV o al taller, se lo recogemos en casa o donde nos indique y se lo devolvemos al lugar que prefiera, una vez realizada la ITV o la reparación.



### MONTAJE DE ACCESORIOS A DOMICILIO

Un técnico del RACC acudirá a su domicilio para instalar accesorios en su vehículo (portabicicletas, portaesquí, sillitas infantiles, baacas...).

### ASISTENCIA VETERINARIA

Servicio de consultas telefónicas y de acceso a veterinarios.

### INSPECCIÓN DE LAS INSTALACIONES DEL HOGAR

Una visita anual gratis para revisar instalación eléctrica, climatización y lampistería.



### ASISTENCIA TECNOLÓGICA A DOMICILIO

Dos horas gratuitas al año de un técnico que le instalará y configurará dispositivos electrónicos.

### ACCESO A PROFESIONALES

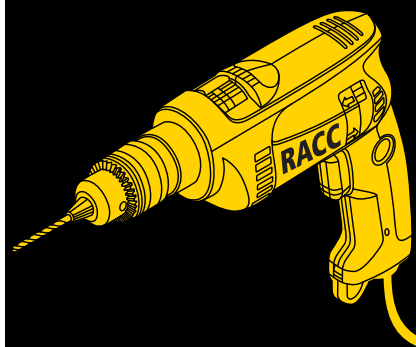
Selección de profesores a domicilio o servicios de limpieza para su hogar.

Este texto es informativo y carece de valor contractual. \*Diferencia de cuota entre socio Sénior y modalidad Socio Plus.



# ¿Colgar un estante?

## Ahora el RACC lo hace por ti



### El experto del RACC

“Queremos estar al lado de las familias en su día a día”

El RACC siempre está al lado del socio en situaciones de emergencia. Ahora, con la modalidad Socio Plus también puede contar con nosotros en las situaciones cotidianas.



Ricard Casalins  
RESPONSABLE DE  
RENOVACIÓN DE SOCIOS

### Cuatro ejemplos reales

- “**Mi coche estará dos días en el taller por una avería** y lo necesito para ir a trabajar cada día”. Si es Socio Plus, tiene incluido un coche de sustitución gratuito.
- “Tengo que **pasar la ITV**, está a punto de caducar, pero no encuentro el momento”. Si es Socio Plus, el RACC pasa por su casa o por su lugar de trabajo a recoger el coche y se lo devuelve una vez pasada la ITV.
- “Tengo que **colgar unas cortinas** en casa pero no tengo tiempo ni herramientas”. Si es Socio Plus, el RACC le enviará un experto a su domicilio.
- “Quiero **conectar y sintonizar la TDT con la TV** y el equipo de audio y no sé por dónde empezar”. Si es Socio Plus, el RACC le envía un técnico.

### +info

EN DELEGACIONES RACC, LLAMANDO AL 902 452 452  
O EN [WWW.RACC.ES/SOCIPLUS](http://WWW.RACC.ES/SOCIPLUS).

Nueva modalidad

# Socio Plus



+ servicios para una vida + cómoda



# Seguro RACC Hogar al contratar una hipoteca

¿QUÉ TIPO DE SEGURO DEL HOGAR DEBE TENER AL CONTRATAR UNA HIPOTECA? EN EL RACC LE ACONSEJAMOS

En el momento de contratar una hipoteca para nuestra vivienda debemos tener en cuenta el seguro del hogar.

- En primer lugar, el beneficiario o titular de la hipoteca tiene la obligación de **contratar un seguro de incendios** que proteja el inmueble que se va a adquirir.
- En la mayoría de los casos, lo más conveniente es

adquirir un **seguro multirriesgo del hogar**. Este tipo de póliza le protegerá contra diversos tipos de accidentes (inundaciones, robo, daños a terceros, etc.).

- En el momento de obtener el préstamo hipotecario de su vivienda, se le recomienda la contratación de un **seguro de vida** que cubra el importe íntegro de la hipoteca en caso de fallecimiento del titular.

## ¿Por qué contratar la póliza de hogar del RACC?

### EN EL RACC SABEMOS LO IMPORTANTE QUE ES PARA USTED SU CASA Y SU FAMILIA

- Le asesoramos para que pueda escoger el seguro que más se ajuste a las características de su vivienda.
- Obtendrá un precio ajustado y podrá pagar su póliza con Tarifa Plana, en 12 cómodas mensualidades.
- Para los socios RACC aplicamos descuentos de hasta un 20%.
- Le defendemos y reclamamos a terceros con una protección jurídica especializada.
- El servicio de Asistencia al Hogar RACC le resuelve situaciones cotidianas de emergencia.

## Tarifa Plana, para pagar cómodamente sus seguros en mensualidades

¿Quiere contratar una póliza de hogar? ¿Le gustaría pagar su seguro sin darse cuenta? En el RACC contamos con una cartera de productos del hogar especialmente diseñados para nuestros socios y, además, también podrá utilizar las ventajas de nuestro sistema de Tarifa Plana:



como socio RACC, puede pagar **en 12 cómodas mensualidades**; también se beneficiará de una solicitud y concesión inmediata en el mismo momento de contratar la póliza. Recuerde que para acceder a este servicio debe tener financiada, al menos, su póliza de auto con el RACC.

## +info

EN CUALQUIER DELEGACIÓN RACC, A TRAVÉS DEL 902 452 452 O EN WWW.RACC.ES.



SERVIHOGAR 24 H

## EL SERVICIO DE ASISTENCIA AL HOGAR DEL RACC

Rápidos y efectivos. En ServiHogar 24 horas le solucionamos urgencias cotidianas en tres horas. **Un servicio incluido en su póliza RACC del hogar\***, que le ofrece reparaciones y reformas del hogar, desplazamiento y presupuesto, servicio de calidad RACC, plazo programado y control del proceso.

\*Coberturas y condiciones sujetas a los condicionados generales y particulares de cada póliza.

ASESORAMIENTO RACC

## EN ALQUILER DE VIVIENDAS

**Póngase al día con solo una llamada.**

¿Puedo desgravar el alquiler en la renta? ¿Me pueden solicitar un aval bancario? ¿Qué hago si el inquilino no paga el alquiler? ¿Qué ventajas tiene un contrato de alquiler con opción a compra? El RACC le ofrece ahora un servicio especializado en temas de alquiler. Evaluamos su situación con un rápido cuestionario. Le resumimos los puntos clave según su situación y, de ser necesario, le concertamos una visita gratis con un experto para profundizar en el tema. **Servicio de Asistencia Jurídica RACC 24 H: tel. 902 156 156.**



SEGUROS PERSONALES

## DIEZ RAZONES PARA CONTRATAR UN SEGURO RACC DE VIDA

- 1 Porque los imprevistos siempre llegan sin avisar, en la vida cotidiana, de vacaciones o en el trabajo. **Protegerá para siempre a su familia.**
- 2 Opciones que se ajustan a sus necesidades, **con tarifas muy ajustadas**, desde 67 euros al año\*.
- 3 **Cobertura de 24 horas** en todo el mundo (incluido en el ámbito profesional).
- 4 Obtenga **doble capital** en caso de accidente y **triple** por accidente de tráfico (opcional).
- 5 **Se garantiza el mantenimiento** de la póliza aunque se agrave el riesgo por enfermedad.
- 6 Incluye **atención telefónica y gestoría** para resolver los trámites en caso de defunción.
- 7 **Le ofrecemos ventajas exclusivas RACC:** tarifas especiales, 5% de dto. al contratar el seguro para su cónyuge, amplia aceptación de profesiones en la contratación...
- 8 Dispondrá de cobertura vitalicia en caso de muerte (opcional).
- 9 Y ahora su seguro de vida no tiene cuestionario médico\*\*.
- 10 **Del 1 de marzo al 30 de abril**, al contratar su seguro de vida obtendrá una **tarjeta regalo de 20€**. Si ya tiene un seguro de hogar o lo contrata, su tarjeta regalo será de 30€.

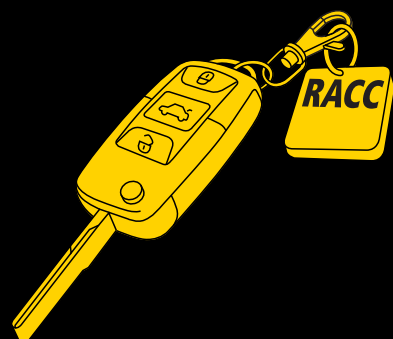
En **delegaciones RACC.**

\*Mujer de 30 años para un capital de 45.000€ \*\*Hasta 100.000€ de capital contratado y hasta 55 años de edad.



# ¿Llevar el coche al taller?

## Ahora el RACC lo hace por ti



Nueva modalidad

# Socio Plus



+ servicios para una vida + cómoda

# Qué hacer en caso de accidente

¿HA SUFRIDO UN ACCIDENTE CON OTRO VEHÍCULO Y NO SABE CÓMO RELLENAR UN PARTE? **RACC SEGUROS AUTO** LE EXPLICA TODOS LOS PASOS Y LAS CONDICIONES DE SEGURIDAD QUE DEBE GARANTIZAR EN EL LUGAR DEL SINIESTRO

## ¿QUÉ HAGO JUSTO AL TENER EL ACCIDENTE?



Mantenga la calma y piense que el seguro de su vehículo se hará cargo de la situación.

- 1 Antes de salir del vehículo, póngase el chaleco. Tome nota de la matrícula del vehículo con el que ha tenido el accidente.

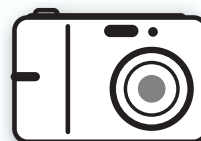
2025 ACR

- 2 Retire su vehículo y señalice el lugar del accidente con los triángulos de emergencia.

- 3 En caso de heridos, avise al servicio de emergencias 112, a las autoridades de tráfico o al RACC (si es socio del Club).



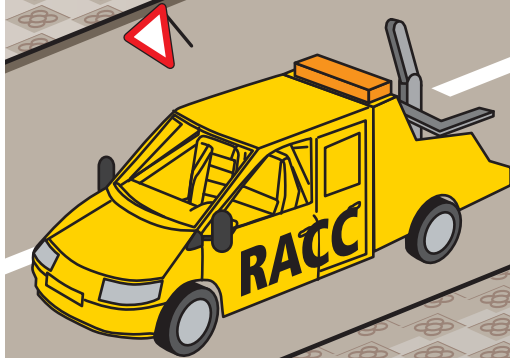
- 6 Comunique enseguida a la compañía de seguros los detalles del siniestro.



- 5 Si tiene cámara de fotos o móvil, haga una foto de la situación de los vehículos accidentados (solo si las condiciones de total seguridad lo permiten).

- 4 Busque la documentación de la póliza y rellene la declaración amistosa de accidente.

- Es imprescindible tomar nota de la matrícula y la compañía de seguros del vehículo con el que haya tenido el accidente.
- Si hay discrepancias, llame a la autoridad competente, que realizará un atestado del accidente.
- Si hay testigos, recoja sus datos de contacto.



## ¿CÓMO RELLENAR EL PARTE?



Los datos que recoja en el lugar del accidente deben ser veraces y de calidad, lo que facilitará que la resolución del siniestro sea más ágil.

- Rellene un único impreso (el papel es autocopiador) y compruebe que la información se está copiando correctamente. **Sobre todo, escriba con bolígrafo.**
- Es recomendable rellenarlo conjuntamente con el conductor o conductores del resto de los vehículos implicados, y en el mismo momento y lugar del siniestro. Debe mostrar al otro conductor el recibo del seguro y pedirle que le enseñe el suyo. **Sobre todo ¡tome nota de la compañía con la que está asegurado el otro conductor!**

## Cómo rellenar el formulario

Indique si ha habido heridos.

Es imprescindible indicar cómo se ha producido el accidente: **cada conductor debe marcar las opciones en su columna**, según las indicaciones de la columna central.

Dibuje un croquis de las circunstancias del accidente e indique el punto de contacto inicial entre los vehículos.

El documento debe estar firmado por los dos conductores y no puede realizar rectificaciones posteriores. Si se ha olvidado de algo, llame a su compañía y comuníquese.

• La parte de detrás puede rellenarla tranquilamente en casa o cuando se ponga en contacto con la aseguradora.

## ¿Y si hay más de dos vehículos implicados?

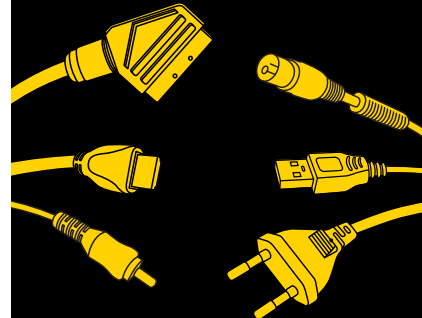
- **Deberá rellenar más partes:** si hay tres vehículos implicados, habrá que rellenar dos partes; si hay cuatro vehículos, tres partes... y así sucesivamente.
- Puede ser necesaria la figura de una **autoridad de tráfico** que regule los pasos a seguir y testifique las responsabilidades.

## +Info

¿HA SUFRIDO UN SINIESTRO CON OTRO VEHÍCULO O SIN NINGÚN VEHÍCULO IMPLICADO? LLAME AL SERVICIO DE ATENCIÓN DE SINIESTROS EN EL 902 500 575 Y LE INDICAREMOS LOS PASOS.

# ¿Conectar la consola, la TV y la TDT?

## Ahora el RACC lo hace por ti



Nueva modalidad

# Socio Plus



+ servicios para una vida + cómoda

☎ 902 452 452

🌐 RACC.es



Vive tranquilo



# DEJE DE APRETARSE EL CINTURÓN.

**Tarifa Plana**



Pague su seguro de auto en  
12 cómodas mensualidades\*

**RACC Seguros.** *El seguro de los conductores*

 **902 452 452**  **RACC.es**





RACC CLICK&FLY INCORPORA MEJORAS: LAS OFERTAS DESTACADAS, LOS MEJORES PRECIOS DE LOS USUARIOS Y FACTURACIÓN EN LÍNEA

# Reserve su avión en [www.racc.es/vuelos](http://www.racc.es/vuelos)

Si es socio RACC, tendrá descuentos exclusivos en la compra de su billete (en gastos de gestión y en el seguro de viaje). Además, dispone de un teléfono, 902 15 10 80, de atención al usuario (operativo las 24 horas del día). Una vez reali-

zada la reserva, en 24 horas recibirá confirmación en su correo electrónico, con su plan de vuelo y la opción de facturación en línea y elección de asiento (si la compañía aérea lo permite). [www.racc.es/vuelos](http://www.racc.es/vuelos).

**LAS DOS MEJORES OFERTAS** que pueda encontrar en el buscador RACC Clic&Fly, actualizadas cada semana. Los mejores precios de vuelos a simple vista.

**FACTURACIÓN EN LÍNEA** Una vez elegido el vuelo y hecha la reserva, con el mensaje de confirmación recibirá la opción (si la compañía aérea lo permite) de efectuar la facturación en línea.

**OFERTAS DE LOS USUARIOS** El nuevo escaparate incluye los seis mejores precios encontrados por los usuarios para vuelos por España, resto de Europa y resto del mundo.

## ¿Por qué reservar en RACC Click&Fly?

- Es un proceso rápido y sencillo.
- Con la máxima seguridad y transparencia. Con servicio de atención telefónica permanente 24 horas.
- El RACC le ofrece los mejores precios, ya que combina compañías regulares con las de bajo coste.
- Al ser socio del Club se ahorrará dinero en gastos de gestión y en el seguro de cancelación.

## TIENDA ON-LINE

### VIAJAR ES DIVERTIDO

**DVD portátil con TDT.** Pantalla de 9", entradas para USB y tarjetas SD/MMC. Reproduce DVD, MP3, Xvid y JPEG. Batería de litio, adaptador AC/DC, antena portátil y mando a distancia. PVP oferta: 139,95€/PVP habitual: 199€.



**E-Book de Pritxon.** El Codex 100 reproduce formatos PDF, Word, TXT, imágenes en JPEG o BMP y audio MP3 y WMA. Pantalla de 6" de alta resolución. 2 años. garantía. PVP oferta: 249€/PVP habitual: 399€.



**La silla Solution X-Fix** de 15 a 36 kg obtuvo la mejor puntuación del Grupo II/III en el estudio europeo ADAC 2009. Garantía 2 años. Envío gratuito. PVP: 169,95€ socios RACC/PVP habitual: 299€.



Junior



# Cámbiese a RACC Móvil y regale un Nokia a su hijo

UN FANTÁSTICO 5130 XPRESS MUSIC POR 0€, CON 100 SMS GRATIS. UNA OFERTA **EXCLUSIVA PARA RACC JUNIOR**

Si contrata su línea de RACC Móvil y la de RACC Junior, podrá beneficiarse de una oferta exclusiva que incluye un **Nokia 5130 Xpress Music\*** desde 0 euros y con un bono incluido de **100 SMS gratuitos**. El móvil dispone de **MP3, Bluetooth, cámara de fotos de 2 Mpx, vídeo** y tarjeta de memoria de 1 GB, con un peso ligero de solo 88 g. Además, podrá adquirir unos altavoces estéreo



Nokia conectables al móvil por solo 9€, un precio muy inferior al del mercado, para convertir el teléfono en un completo equipo de música.

**Si su hijo aún no es socio RACC Junior, inscribalo gratis en el 902 452 452.** Podrá aprovechar esta y otras ofertas.

\*Promoción sujeta a una portabilidad y válida del 1/03 al 30/04/2010. Nokia 5130 Xpress Music a 0€ con contrato sujeto a un compromiso de permanencia de 24 meses. Más información en [www.racc.es/promociones](http://www.racc.es/promociones)

## OFERTA RACC JUNIOR

### PORTAVENTURA, A PUNTO

**PortAventura**, que en 2010 cumple 15 años, inicia la temporada el viernes 26 de marzo. Esta Semana Santa viva con los suyos todas las emociones del parque temático y aproveche los **10€ de descuento al mostrar el carné RACC Junior en la taquilla**. Oferta válida hasta el 06/01/2011.



## DTO. RACC JUNIOR

### AVENTURA ENTRE LOS ÁRBOLES

El **BoscAnimat** propone cuatro circuitos de aventura entre los árboles, en el parque **Catalunya en Miniatura**, en Torrelles de Llobregat, a 13 km de Barcelona. Tirolinas, puentes de troncos y tablas, torres de escaladas y otras instalaciones permiten disfrutar de una saludable jornada de actividad al aire libre en fami-



lia, con **tirolina gratis para socios RACC Junior** (ahorro sobre precio en taquilla: 5€). Se puede completar la visita con un recorrido por Catalunya en Miniatura, el **parque temático de modelismo más grande del mundo** que reproduce a escala los monumentos más representativos de esta comunidad.

Información y reservas en el teléfono 93 689 09 60 y en la web [www.elboscanimat.com](http://www.elboscanimat.com).

## OFERTA RACC JUNIOR



### Tirolina gratis para los socios RACC JUNIOR

Presentando este cupón + el carné de socio en taquilla con la compra de un circuito. Válido hasta el 31 de mayo de 2010.

VENTAJAS FINANCIERAS DE BANCO SABADELL CON UNA OFERTA ÚNICA PARA TODOS LOS **SOCIOS DEL RACC**

# BS Nómina: ahorre un 3% en sus recibos

**B** Gracias a un acuerdo de colaboración del RACC con **Banco Sabadell, entidad financiera coemisora de la tarjeta RACC Master**, los socios RACC que contraten la nueva cuenta BS Nómina prodrán acceder a una **oferta exclusiva: recibirán de forma gratuita un magnífico reloj de pulsera firmado por Marithé François Girbaud**. Solo tienen que domiciliar su nómina y tres recibos en SabadellAtlántico. Además, dispondrán de una ventaja adicional: **¡se ahorrarán hasta un 3% en el pago de sus recibos más importantes!**

## VENTAJAS DE LA CUENTA BS NÓMINA

- **BS Nómina te devuelve el 3%** de los principales recibos (luz, gas, teléfono, móvil e Internet).
- **Sin comisiones:** comisión cero de administración por apunte, mantenimiento, por ingreso de cheques en euros domiciliados en una entidad financiera española, por transferencias nacionales en euros y por transferencias a países de la UE en euros.
- **Tarjetas gra-**

Con BS Nómina, los socios RACC recibirán **un reloj Marithé François Girbaud** de regalo



**tuitas:** tarjeta de crédito y débito, con disposiciones a débito en cajeros Servired superiores a 60 euros.

• **Otras ventajas:** incluye un seguro de accidentes gratuito de 6.000 euros, contratación automática de un pack de alertas de SMS gratuitas, gestión sencilla del cambio de domiciliaciones y el acceso a condiciones preferentes en préstamos e hipotecas.

• **Compromiso de servicio:** no devolución de recibos domésticos (hasta un máximo de 300 euros, si el cliente no tiene posiciones deudoras con el banco de más de 30 días).

Como el RACC, **Banco Sabadell** es una entidad con más de cien años de antigüedad. Se fundó en 1881 y vivió una gran expansión desde 1975, culminada con la compra del Banco Atlántico y Banco Urquijo en 2006. El grupo cuenta hoy con 1.200 oficinas propias en España y tiene destacada presencia en EE UU, Sudamérica, China, Singapur y Oriente Medio, así como en las principales plazas financieras de Europa, y emplea a casi 10.000 trabajadores.

**Info: tel 902 686 692, oficinas Sabadell-Atlántico y en [www.conminominasi.com](http://www.conminominasi.com).**



**DESCUENTO EXCLUSIVO PARA SOCIOS RACC**

## ELEVADORES THYSSEN-KRUPP

ThyssenKrupp le ofrece instalación y conservación de sillas, plataformas salvaescaleras y elevadores verticales con alta tecnología y cumplimiento de la normativa de fabricación. **5% de dto. para los socios RACC**, válido sobre la lista de precio vigente en el momento de compra. Servimos en España, Península y Baleares. Más información en la página [www.salvaescaleras.com](http://www.salvaescaleras.com). **Tel. 900 460 414.**



**VENTAJAS EXCLUSIVAS PARA SOCIOS RACC**

## DESCUENTO FIDELIDAD

**A partir del 1 de marzo**, todos los socios RACC titulares que tengan más de 65 años y una antigüedad superior a 25 años en el RACC se beneficiarán, de forma automática, de un **descuento especial en la cuota de socio** para premiar su fidelidad en el Club. El importe del descuento se calculará en función de la modalidad de carné del socio y será aplicado a partir de la siguiente cuota.

## FORMACIÓN NÁUTICA RACC

### CURSOS RACC DE FORMACIÓN NÁUTICA

Todos los cursos están impartidos por escuelas homologadas y profesores calificados. Puede consultar el calendario actualizado en [www.racc.es/nautica](http://www.racc.es/nautica) o llamando al 902 452 452.

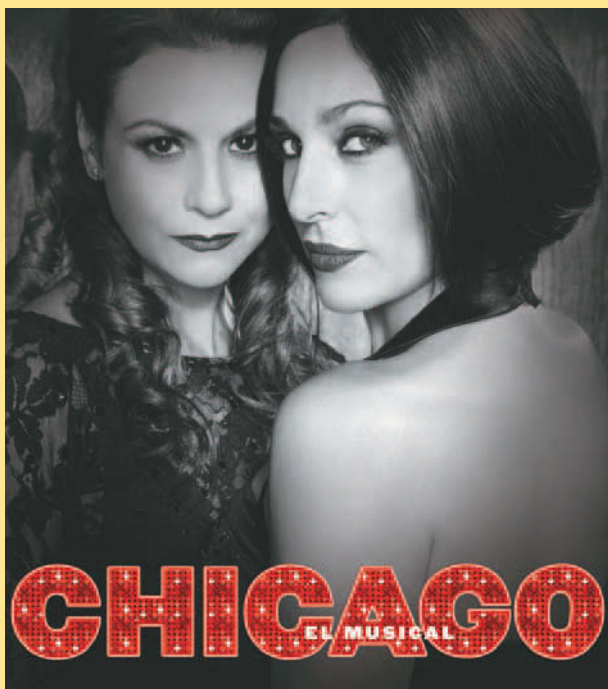
	BARCELONA	GIRONA	MATARÓ	OLOT	PALAMÓS	ST. FELIU G.	TARRAG.
TITULÍN	18 marzo	consultar	consultar	consultar	consultar	consultar	consultar
P.N.B	23-26*-30 marzo	19 marzo	15 marzo	22 marzo	22 marzo	23 marzo	consultar
P.E.R.	17-26* marzo	8 marzo	9 marzo	8 marzo	8 marzo	9 marzo	30 marzo
P. DE YATE	19 marzo*	10 abril	20 abril	consultar	16 marzo	consultar	consultar
C. DE YATE	19 abril	20 abril	9 marzo	consultar	consultar	consultar	consultar

Cursos impartidos por escuelas homologadas. \*Curso intensivo.



# Semana Santa: viajes y descuentos con el RACC

**MOSTRANDO SU CARNÉ DE SOCIO** ACUMULARÁ BONUS RACC QUE PODRÁ CAMBIAR POR DESCUENTOS EN SERVICIOS DEL CLUB Y POR OBSEQUIOS. **Y PAGANDO CON SU RACC MASTER** TAMBIÉN OBTENDRÁ BONUS RACC Y DESCUENTOS DIRECTOS EN MILES DE ESTABLECIMIENTOS COLABORADORES. APROVECHE AL MÁXIMO LAS VENTAJAS DE SER SOCIO.



## PRIMAVERA DE BUENA MÚSICA EN MADRID Y BARCELONA

En primavera, RACC Master le ofrece un cartel con descuentos de lujo: **'Chicago, el Musical'**, en el **Coliseum de Madrid** (20% dto.), y en **Barcelona**, los conciertos del **Festival del Mil·leni** (hasta 20% dto.) con Rosana, Paloma San Basilio, M.ª del Mar Bonet y otros. Entre en [www.myentrada.com](http://www.myentrada.com), usuario [raccmaster](http://www.raccmaster.es), contraseña [ventajas](http://www.raccmaster.es). Info: [www.raccmaster.es](http://www.raccmaster.es).



## USP IOB, CIRUGÍA OCULAR CON LA TECNOLOGÍA MÁS AVANZADA

**USP Instituto Oftalmológico de Barcelona** es uno de los centros pioneros de cirugía láser de toda España. Entre su moderno equipamiento, ha incorporado un láser Allegretto de última generación que permite una calibración mucho más exacta y con menores efectos secundarios para la cirugía refractiva. Con centros en **Barcelona, Badalona, Girona y Tarragona**, **USP IOB** cuenta con una amplia experiencia en glaucoma, cataratas, retina, córnea, vítreo y oftalmología pediátrica. Más información, tel. 93 241 91 00 o [www.uspiob.com](http://www.uspiob.com).



## ¿Cómo puedo conseguir BONUS RACC?

Los socios **acumularán BONUS RACC** a medida que utilicen los servicios del Club o compren en establecimientos colaboradores

### 1 AL CONTRATAR CUALESQUIERA DE LOS PRODUCTOS Y SERVICIOS RACC

Cuando renueve su cuota de socio, dé de alta a un beneficiario, contrate o renueve su seguro...

### 2 AL UTILIZAR LA TARJETA RACC MASTER EN CUALQUIER COMPRA

Cada vez que pague con la tarjeta en cualquier establecimiento sumará BONUS en su saldo.

### 3 COMPRANDO EN NUESTROS ESTABLECIMIENTOS COLABORADORES

Recuerde mostrar su carné de socio RACC cada vez que compre en estos establecimientos.



## CINESA CON LOS BONUS RACC



**Cinesa ofrece 3 BONUS RACC**

por cada entrada adquirida, tanto si paga con RACC Master como si muestra su carné de socio en taquilla. Además, en los mismos cines **puede cambiar los BONUS RACC por entradas gratuitas** y ahora también puede solicitar su menú de palomitas y bebidas en [www.racc.es](http://www.racc.es).

1 entrada  
→ 3 BONUS RACC

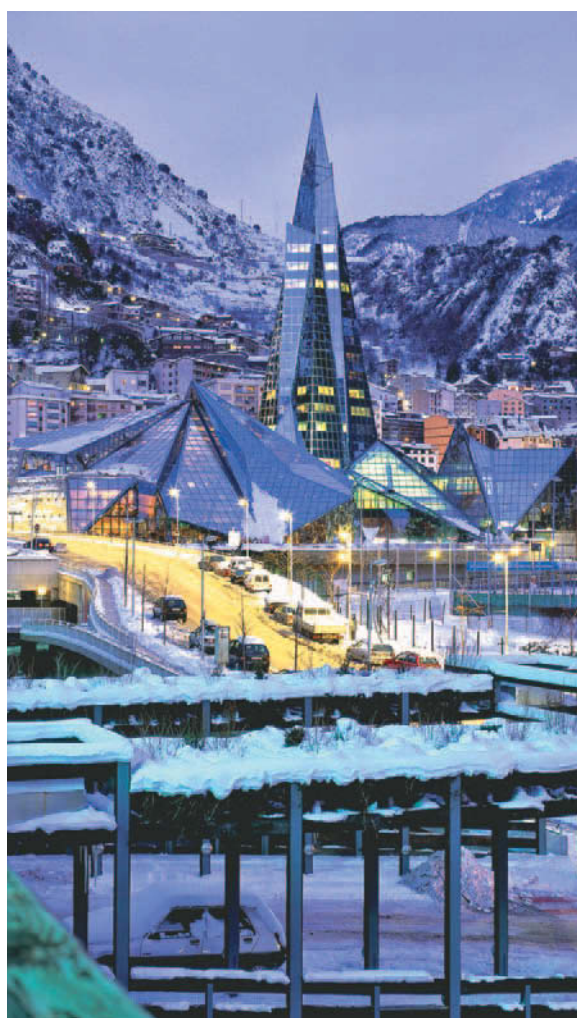
## GALA PARA CELEBRAR EL DÍA DEL PADRE

Se acerca el Día del Padre y **Gala Perfumeries** ha preparado un completo surtido de productos y lotes de perfumería y cosmética masculina de las marcas más prestigiosas. Centros en 18 provincias de España y Andorra. Tel. 00376 73 6600, [www.gala.ad](http://www.gala.ad).



10%  
dto.  
CON RACC MASTER

9€ → 1 BONUS RACC



## LA OFERTA MASTER DEL MES

**ESQUÍ Y AGUAS TERMALES EN CALDEA**, PRESTIGIOSO CENTRO TERMAL DE ANDORRA. **ENTRADA A CALDEA + FORFAIT 1 DÍA + 1 NOCHE DE HOTEL AD DESDE 77€**. RESERVA OBLIGATORIA. CONDICIONES EN [WWW.CALDEA.COM](http://WWW.CALDEA.COM). INFORMACIÓN Y RESERVAS EN 902 932 025, (00376) 800 995 Y [BOOKING@CALDEA.AD](mailto:BOOKING@CALDEA.AD).

HASTA  
8%  
dto.  
CON RACC MASTER

BONUS RACC

## ¿Cómo puedo utilizar mis BONUS RACC?

Podrá canjearlos por **descuentos en productos RACC**, en **establecimientos colaboradores** o por **regalos**.

### 1 PARA AHORRAR EN PRODUCTOS Y SERVICIOS RACC

Descuentos al renovar su cuota de socio, al contratar un seguro o renovarlo...

### 2 EN DESCUENTOS EN ESTABLECIMIENTOS COLABORADORES

En gasolina, en entradas para el cine, en equipamiento electrónico, etc.

### 3 CÁMBIELOS POR REGALOS ¡USTED ESCOGE!

Consulte el catálogo de regalos en [www.racc.es](http://www.racc.es) o en delegaciones RACC.





## ESTA PRIMAVERA NATUZZI RENUEVA SU HOGAR

La reconocida marca italiana **Natuzzi** actualiza su catálogo para ofrecer nuevas propuestas de mobiliario e interiorismo. Con la habitual calidad de sus productos, reúne una completa línea de estilos que surgen de la creatividad del **centro de diseño propio** de la firma. Descuento en todos los artículos (excepto promociones y rebajas) y **BONUS RACC**.



## UN COCHE HERTZ PARA SU VIAJE DE SEMANA SANTA

La mayor red mundial de alquiler de coches ofrece modelos de todo tipo, **también ecológicos**, de la Hertz Green Collection. Con RACC Master, hasta un 15% de dto. (alquileres en España) y 22% de dto. (alquiler furgonetas). Reservas en 902 402 405 y [www.hertz.es](http://www.hertz.es).



## COMBUSTIBLE EFICIENTE Y BUEN SERVICIO EN BP

Al mostrar su carné de socio en las 600 estaciones de servicio BP en España acumulará **BONUS RACC**. También **puede canjear sus BONUS RACC** por tarjetas de combustible de 10, 20 o 40€ para utilizar en estaciones BP.



## SHELL V-POWER, EL CARBURANTE FERRARI

En las estaciones Shell logrará las máximas prestaciones para su motor con Shell V-Power, carburante desarrollado en colaboración con Ferrari. Puede **cambiar sus BONUS RACC** por tarjetas de 10, 20 o 40€ de combustible.



## EUROTALLER, REPARACIONES CON GARANTÍA DE CALIDAD

Con RACC Master tendrá un descuento exclusivo en intercambios y mano de obra. Esta **completa red multimarca** le ofrece soluciones eficaces ante cualquier reparación en el vehículo. Información: [www.eurotaller.com](http://www.eurotaller.com). Consulte la relación de talleres en [www.raccmaster.es](http://www.raccmaster.es).



# Media Markt

LEC · PLAZA · TV · DVD · VIDEOCAM · MP3 · ELECTRODOMÉSTICOS · INFORMÁTICA · FOTO · ED · MULTIMEDIA MÓVIL

## EL SURTIDO MÁS AMPLIO AL MEJOR PRECIO

En Media Markt, la gran cadena de la electrónica, la informática y la fotografía, conseguirá **1 BONUS RACC por cada 9€ de compra**. Solicite sus BONUS RACC en el **Servicio de Atención al Cliente**.

POR CADA  
**9€ → 1** BONUS RACC

## PREPARE LAS MALETAS Y ELIJA SU HOTEL H10

Esta Semana Santa H10 le ofrece **40 hoteles en 12 destinos de España, resto de Europa y Caribe**. Con un 5% de dto. adicional sobre la mejor tarifa de la página web o vía Call Center (código 32RC10), tel.: 902 100 906, o en [www.h10hotels.com](http://www.h10hotels.com).



**5% dto.**  
CON RACC MASTER



## SANT MIQUEL DEL FAI, EN PLENA NATURALEZA

En Semana Santa disfrute del **entorno natural, las cuevas y saltos de agua** espectaculares del valle de Riells. Hay visitas guiadas, talleres infantiles, aparcamiento gratuito y zona de picnic. Junto a Sant Feliu de Codines (BCN). Tel.: 93 865 80 08, [www.santmiqueldelfai.cat](http://www.santmiqueldelfai.cat).

**25% dto.**  
CON RACC MASTER

## CON SUS BONUS RACC, AHORRE EN LOS SERVICIOS DEL CLUB

Renovar su carné de socio, suscribir un seguro, realizar un curso de conducción, contratar la Asistencia Informática 24 Horas, reservar una escapada fin de semana... puede salirle mucho más barato si cambia sus BONUS RACC por descuentos para servicios del Club.



**CATÁLOGO DE DESCUENTOS Y REGALOS 2010**

10€ DTO. EN SERVICIOS Y PRODUCTOS RACC



20€ DTO. EN SERVICIOS Y PRODUCTOS RACC



40€ DTO. EN SERVICIOS Y PRODUCTOS RACC



60€ DTO. EN SERVICIOS Y PRODUCTOS RACC



UNA ENTRADA PARA CUALQUIER CINE DE CINESA



COMPRESOR DE AIRE 12V, PRESION HASTA 17 bar



SECADOR PHILIPS PROFESIONAL, 2.100 W



CAFETERA EXPRESO PHILIPS SENSEO



## Ahora, canjee sus BONUS RACC por descuentos en [racc.es](http://racc.es)

Además de consultar su saldo de BONUS RACC, ya puede solicitar usted mismo sus **descuentos en la renovación de su cuota de socio, en el seguro del coche o del hogar** desde [www.racc.es](http://www.racc.es).

# RACC Telefonía Móvil

marca la diferencia con servicios exclusivos para estar más cerca de ti



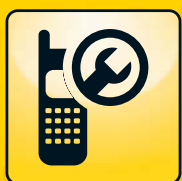
Atención personal 24 horas  
7 días a la semana



Asistencia para  
el uso del móvil



Servicio de localización 24 horas  
en asistencia mecánica y sanitaria



Gestión de averías  
de móviles RACC



Móvil de cortesía  
en caso de avería



Seguro de robo  
para tu móvil, gratis



Menú RACC  
Acceso a servicios



Ahorro  
en tu factura



La excelencia del RACC, ahora en  
telefonía móvil.

PROGRAMA  
**100%**  
**RACC**

Acumula BONUS RACC  
y obtendrás descuentos y regalos.

**RACC Móvil.** *Alguien te escucha*

902 452 452

**RACC**





# RACC Móvil ¡Ya somos 10.000 usuarios!

EL SERVICIO RACC MÓVIL MARCA LA DIFERENCIA CON SUS PRESTACIONES, EN 2010 CON UNA OFERTA AÚN MÁS COMPLETA

El servicio de telefonía móvil del Club ha superado los 10.000 abonados desde su lanzamiento en marzo de 2009. RACC Móvil ofrece un nivel de servicio y prestaciones exclusivas para socios del Club que no se encuentra en otros proveedores. Por ejemplo, el **servicio de atención al usuario propio**, situado en la sede central del RACC, que atiende 24 horas al día. Otra prestación única es el **Menú RACC de Servicios** disponible en los móviles, que incluye, según el modelo de teléfono,

desde la consulta de información útil (hospitales, farmacias, hoteles, restaurantes...) hasta la **localización con sistema GPS** para emergencias médicas o mecánicas.

RACC Móvil cuenta con una amplia y competitiva oferta de contrato y tarjeta (prepago), planes de precio, módulos de ahorro y una gama de móviles de las marcas líderes. Cambiar a RACC Móvil conservando su número es muy sencillo, llamando al **902 452 452** o en **puntos de atención RACC**.



SAMSUNG C3060

## CUANDO LO PRÁCTICO ES MÁS EFICAZ

El Samsung C3060 es un móvil de uso sencillo, con teclas grandes y pantalla fácil de leer. Incorpora radio, cámara, Bluetooth y una tecla para llamada de emergencia o la opción de enviar un SMS de alerta, con el móvil bloqueado, para pedir a un familiar que nos llame. **Lléveselo ahora con RACC Móvil desde 0€.**

### Cambie ahora a RACC Móvil y llévese un móvil desde 0€\*



Nokia 5230

- GPS
- 2 mpx
- MP3



Samsung Lindy M5650

- Wi-Fi
- 3.5 G
- HSDPA
- MP3



Nokia 6303

- MP3
- 3,2 mpx
- hasta 4 GB



Samsung S5510

- 3G
- 3,15 mpx
- MP3

\*Oferta para socios del RACC que contraten RACC Móvil manteniendo su número (portabilidad), con contrato sujeto a un compromiso de permanencia de 24 meses. Nokia 5230 y Samsung M5650 por 0€, con un compromiso de consumo mínimo mensual de 30€ (i.i. no incluidos) y Nokia 6303 y Samsung S5510 por 0€ con un compromiso de consumo mínimo mensual de 20€ (i.i. no incluidos).



## Nuevo catálogo RACC Móvil

Ya está disponible el Catálogo RACC Móvil febrero/marzo, con todas las ofertas en telefonía móvil exclusivas para los socios del Club. **Pídalo en su punto de atención RACC más cercano.**



# El RACC, "la voz amiga que se ocupa de todo"

UN AÑO MÁS, EL RACC RINDIÓ **HOMENAJE A LOS SOCIOS QUE CUMPLEN 50 AÑOS DE PERTENENCIA AL CLUB**. EL ACTO DE ENTREGA DEL CARNÉ DE ORO FUE UNA REUNIÓN ENTRE AMIGOS Y SOCIOS AGRADECIDOS POR EL SERVICIO RECIBIDO POR EL RACC DURANTE MEDIO SIGLO.

El presidente del RACC, **Sebastián Salvadó**, elogió a los socios por su fidelidad al Club y afirmó: "Han vivido 50 años como socios y han visto cómo nuestra entidad ha cambiado con el paso de los años, adaptándose a los cambios sociales y a las nuevas necesidades de las personas". Y añadió que "el RACC se ha convertido en una entidad de servicios e innovación constante conservando el espíritu fundacional para fomentar el deporte del motor".

## EL RACC EN 1959

El RACC es hoy un Club con más de 100 años de historia y 1.100.000 socios, y hace 50 años

tenía poco más de 7.000 socios. Era el mismo año que en España aparecían los primeros Mini, el médico Severo Ochoa ganaba el Premio Nobel de Medicina, Bahamontes se adjudicaba el Tour de Francia y el gimnasta Joaquín Blume fallecía con solo 25 años en un accidente de aviación.

Desde el RACC, su entonces presidente, **Salvador Fàbregas**, propuso al Ayuntamiento de Barcelona construir aparcamientos subterráneos y pactó con el consistorio que los socios del RACC pudiesen aparcar su coche en solares habilitados, a cambio de que el Club pagase 100 pesetas al mes (esta medida solo

duró dos años). En el aspecto deportivo, en 1959 se celebró la primera edición del Rallye de Sitges con vehículos restaurados, y el RACC colaboró en la organización del parque cerrado, las verificaciones, las clasificaciones... una vinculación a esta prueba automovilística que sigue todavía hoy.

## AL LADO DEL SOCIO

"En 1959 nos apuntamos al RACC porque buscábamos tranquilidad y servicio, una entidad donde encontrar ayuda ante cualquier incidencia en carretera. Cincuenta años más tarde llamamos al RACC y volvemos a encontrarnos una voz amiga que se hace cargo de todo", afirmó el socio y ex secretario de la Junta Directiva **Marc Sagrera** en su intervención durante el acto de entrega del Carné de Oro en la sede central del RACC. La fidelidad de socios como los premiados con el **Carné de Oro** ha hecho posible que el RACC pasara de ser una entidad principalmente dedicada a fomentar el deporte del motor a ser el automóvil club más grande de España. En este sentido, Sagrera concluyó sus palabras afirmando convencido que "ello ha sido posible porque el Club no ha cambiado su esencia: pensar en el socio y promover el uso del automóvil". ■

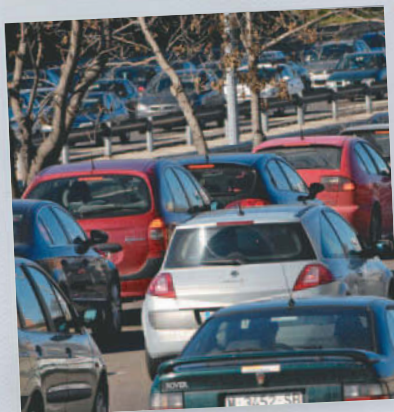


**TODOS LOS SOCIOS HOMENAJEADOS** en la entrega del Carné de Oro. Abajo, el socio **MARC SAGRERA** habla en nombre de los socios homenajeados. La socia **MARIA LUISA TERRES CAMALO**, acompañada del director del RACC, Josep Mateu, el Vicepresidente primero, Enric Cucurella, y el presidente del RACC, Sebastián Salvadó.

## Socios homenajeados con el Carné de Oro

Francisco Casamitjana Montañés	Marc Sagrera Ribas
Jorge Bou Gibert	Jeroni Granell Carbonell
Josep M. Borrull Sánchez	Jaime Samsó Puig
Giorgio Melloni Baravalle	Luis Marín Armenteras
Antoni Riera Cortés	Luis Antonio Puig Gircos
Joaquín Llagostera Jaques	Antonio Ferrer Font
José M. Badía Batalla	Luis Pardo Alemany
Leopoldo Gil Nebot	Joan Valls Dalmau
José Sarrias López	Luis A. Rocha Barral
Isidre Raurell Sancho	Juan Rafols Casamada
Jesús G. Monfort Albelda	Josep Vilar Brasó
Jesús Gutiérrez González Fierro	Antonio Sanjosé Moreno
Oriol Tintore Auger	Eusebio Marsal Caldes
Eduardo Amat Matas	Gaspar Pons Peradejordi
Miguel M. Lluch Ventura	Jaime Soterias Font
José M. Cortadellas Valls	Josep M. Lamarca Pou
Ricardo Masnou Colominas	Jaime Piera Iborra
Joan Moragas Badía	Ricardo Sala Parés
Ramón Sala Melero	M. <sup>a</sup> Luisa Terres Camalo Bergnes
Ramón Buxó Llorens	Ramón Mier Allende
Antonio Marro Castillón	Manuel Senillosa Cros
Pío Fernández Segura	Francisco Benavent Faus
Josep Relats Baliarda	José Agustín Sáenz Villar
José Luis Tío Pascual Zulueta	Juan Ramazzini Galetti
Xavier Millet Tusell	Elías Serraviñals Sarsanedas
Luis Roig Llorens	André Fleury Locher
Pedro Roca Amigó	Juan Torredelfot Fornells
Jaume Inglés Timoneda	Juan M. Rabat Juncadella
Antonio Alsina Balcells	Santiago Quera Recasens
Ernest Mallat Desplats	Eusebio Díaz Correa
Juan Franch Sau	Luis Grife Bruguera
Joaquín Canadell Piera	Consuelo Rumeu Viura
José Dot Marce	Cristóbal Gómez Puntas
Buenaventura Bassegoda Nonell	Fernando Galofré i Folch
Xavier Morera Bonfill	Antonio Negre Villavecchia
Jaime Amat Curto	Salvador Escarmis Puigdomenech
Luis Enrique Pérez De Rozas	Esteban Molist Pol
Lluís Viladomiu Piera	Miguel Torelló Ripoll
Ives Decathalogue	Alfonso Alzamora Albéniz
Joaquín Escardó Sagarra	Juan Roca Trilla
Enrique Casas Ventura	José M. Martí Llumà
José Teixidó Torres	Alberto Roca Serra
Gaspar Alomar Guinart	Bernardino Herrera Sevilla
Ramón Figueras Riba	Juan Balanzó Roca
José Borrell Abelló	Guadalupe Basil Sanmartín
Eusebio Güell Sentmenat	Josep Tubau Cornet





ÚLTIMOS GANADORES

## FIN DE SEMANA EXCLUSIVO

**Eva M.<sup>a</sup> Blasco Nonay**, socia RACC desde hace un año, fue la ganadora del penúltimo sorteo de la revista entre todos los socios que enviaron fotos de viajes o de seguridad vial. Blanca Belarra, responsable territorial de RACC Levante Norte, le entregó en la oficina RACC de Zaragoza el premio de un fin de semana exclusivo para dos personas.



# ¡Gane un fin de semana para dos personas!

ENVÍENOS SUS FOTOS DE VIAJES Y/O SEGURIDAD VIAL A [WWW.REVISTA.RACC.ES](http://WWW.REVISTA.RACC.ES) Y GANE UN FIN DE SEMANA EXCLUSIVO

En la revista RACC nos interesa su opinión. Entre en [www.revista.racc.es](http://www.revista.racc.es) y envíenos sus fotos de viajes o una denuncia de seguridad vial; los publicaremos en la revista y además usted entrará en el sorteo de un ¡exclusivo fin de semana para dos personas en el hotel que escoja!

### FOTOS QUE PUEDE ENVIAR

- **¿Le gustaría compartir sus viajes con los lectores de la revista RACC?** ¿Quiere que publiquemos sus mejores imágenes de una escapada urbana, un paisaje exótico o un templo espectacular? Mándenos sus fotos de viajes (usted tiene que salir en ellas) a [www.revista.racc.es](http://www.revista.racc.es).
- **¿Conoce un tramo muy peligroso de carretera en mal estado?** ¿Quiere denunciar un cruce con poca visibilidad en su ciudad? ¿El acceso peatonal del colegio de sus hijos no está bien se-

ñalizado? Mándenos una foto y explíquenos su caso en [www.revista.racc.es](http://www.revista.racc.es); la publicaremos en la página de Vía Directa de la revista.

### PARTICIPACIÓN CON PREMIO

A cambio de enviarnos sus fotos y comentarios, entrará en un **sorteo mensual entre todos los socios participantes** en el que podrá ganar un fin de semana para dos personas en exclusivos hoteles y balnearios de España que podrá escoger. ¿Todavía no ha mandado sus mejores fotos?

## + info

[WWW.REVISTA.RACC.ES](http://WWW.REVISTA.RACC.ES). LEA LA VERSIÓN DIGITAL DE LA REVISTA RACC Y ENVIENOS SUS FOTOS DE VIAJE Y/O SEGURIDAD VIAL.

## Los socios RACC opinan

“Enviar la foto fue muy fácil y encima gané”

**Judit Novo Salvador**, socia RACC desde 2000, envió una foto de París y ganó un fin de semana en un balneario. La directora de la oficina RACC en Terrassa, Ana Vico, entregó el premio a la joven egarense.



# Guía de servicios RACC

NECESITE LO QUE NECESITE, **LLAME AL RACC, 902 452 452.** CON EL CARNÉ DE SOCIO, SU FAMILIA Y USTED SE BENEFICIAN DE GRANDES VENTAJAS Y SERVICIOS EXCLUSIVOS



## En la carretera

- » Asistencia en Carretera **24 Horas**. Reparación de emergencia en el lugar de la avería o incidente.
- » **Asistencia Legal** al Conductor las 24 Horas (accidentes de tráfico, robos, inmovilizaciones, etc.).
- » Recursos de **Multas**.
- » Seguros de auto. En caso de siniestro, con los Talleres RACC Seguros disfrutará de un **vehículo gratuito**.
- » Servicio de Gestoría.
- » Amplia red de RACC Autoescuelas.
- » RACC Venta de Coches, con los mejores precios y una oferta que se adapta a sus necesidades.
- » Al pagar con la tarjeta **RACC Master** tendrá un **1% de dto.** en gasolineras **Repsol, Campsa y Petronor**.



## De viaje

- » **Asistencia Personal en Viaje** 24 Horas para usted y su familia. Respuesta a cualquier problema que surja: pérdida de equipaje, envío de medicamentos...
- » **Asistencia Sanitaria Urgente en Viaje 24 H.**
  - Traslado al centro sanitario más idóneo.
  - Traslado y estancia de un acompañante.
  - Gastos médicos de urgencia en España y sanitarios en el extranjero.
  - Repatriación al domicilio.
- » **Asesoramiento legal gratuito** en casos de sobrerreserva, anulaciones de vuelo...
- » **Agencia de Viajes RACC.** Productos exclusivos RACC (Escapadas, Grandes Viajes, Vacaciones en Coche) a precios especiales.

Esta guía es informativa y no tiene valor contractual. Las coberturas y exclusiones son las que figuran en las prestaciones del carné de socio del RACC.



## En casa

- » Línea directa con un **médico las 24 horas**.
- » **Asistencia Urgente** en el Hogar para emergencias de fontanería, electricidad, cerrajería o cristalería.
- » Servicio de **reparaciones y reformas**.
- » **Pólizas** para el hogar.
- » Asistencia Informática 24 Horas. Resuelve las dudas y problemas que puedan surgir en el uso de su **PC**.



## Con su familia

- » **Asistencia Personal y Sanitaria Urgente** en viaje para la familia del socio, aunque no viajen con él.
- » Carné gratuito **RACC Junior** para los hijos menores de 18 años del socio.
- » El servicio de **Asistencia a Personas Mayores y Personas Dependientes** cuida de los suyos.
- » La mejor oferta de **seguros personales**.
- » **Asistencia Jurídica** resuelve todas sus dudas jurídicas en temas laborales, de herencias...



## En el día a día

- » Servicio de telefonía **RACC Móvil**.
- » Grandes descuentos y ahorro de más de 400€ al año con la tarjeta **RACC Master**.
- » Descuentos y regalos con los **BONUS RACC**.

## VENTA DE COCHES RACC

### COCHES CON DESCUENTOS EXCLUSIVOS PARA SOCIOS

**Campaña Ford:** el servicio de Venta de Vehículos RACC le ofrece un 18% de descuento en toda la gama Ford (menos Focus RS), **regalando el 50% de la extensión a 5 años de la garantía.** Oferta válida **hasta el 31/03/10.**



**Campaña Skoda:** ¿quiere comprarse un vehículo Skoda? El servicio de Venta de Coches RACC le ofrece un **12% de descuento** para cualquier modelo, no acumulable a otras ofertas. Oferta válida **hasta el 31/03/10.**



**Oferta exclusiva Mercedes:** hágase con un Mercedes a **precios únicos.** Todos los modelos de la marca, incluido Smart. Oferta válida **hasta el 31/03/2010.**

## Web y teléfonos del RACC

FONORACC	902 452 452 (de 8 a 21 horas)
RACC VIAJES 24 HORAS	93 495 50 50
ASISTENCIA 24 HORAS	902 156 156
ASISTENCIA DESDE EL EXTRANJERO	34 93 495 51 51
INTERNET	WWW.RACC.ES
RACC CLICK&FLY	WWW.RACC.ES/VUELOS

## +info

EN LA SEDE DEL RACC  
(DIAGONAL, 687. PARKING  
GRATUITO), TEL. 902 452 452  
Y WWW.RACC.ES/COCHES.


# Asegura tu casa con el RACC



## → Te lo ponemos fácil:

- Estamos a tu disposición en cualquiera de nuestras oficinas, por teléfono o a través de nuestra web.
- No tienes que esperar al vencimiento de tu póliza actual, nosotros nos encargamos de todo.
- Tendrás tu nuevo seguro al momento.



Acumula  y obtén descuentos y regalos.



 **902 452 452**  **RACC.es**

Vive tranquilo

**QUIÉN**

Aritz Lekuona. Barcelona.  
Socio RACC desde 2005.

**DÓNDE Y CUÁNDO**

Montes Tatra. Eslovaquia.

## CINE BAJO LA TORMENTA

“En los **montes Tatra de Eslovaquia** no ves ni un solo turista”

“Estábamos grabando una escena de un videoclip bajo una tormenta con fuertes ráfagas de viento cuando quedé fascinado por el contraste de color entre la nieve y el coche negro. Me gusta fotografiar situaciones espontáneas y normalmente surgen cuando filmamos con gente y en lugares autóctonos”. El socio del RACC **Aritz Lekuona** es productor y profesor en la Escuela Superior de Cine y Audiovisuales de Cataluña, un trabajo que le permite viajar y disfrutar de su afición por la

fotografía en lugares privilegiados: “Siempre llevo conmigo dos cámaras analógicas y una digital, así hago fotos a nivel de usuario para nada complicadas, nada que ver con los fotógrafos profesionales del cine. Afortunadamente, puedo **captar situaciones mágicas** como ésta en la que la chica entraba en el coche para recorrer los **montes Tatra, fronterizos entre Polonia y Eslovaquia**. Por cierto, un destino de montaña increíble y para nada turístico. ¡Por allí no pasaba nadie!”. ■

# MADE IN USA

## SABOREAR LA COSTA OESTE Y LA COSTA ESTE

NO SUCEDE EN TODOS LOS VIAJES PERO SÍ CUANDO UNO HA TENIDO LA OPORTUNIDAD DE DESPLAZARSE A ESTADOS UNIDOS: AL REGRESAR A CASA ES CUANDO **UNO TOMA REALMENTE CONCIENCIA DE LAS DIMENSIONES** DEL NUEVO MUNDO

Por Oriol Pugès

**E**n Nueva York o Los Ángeles, por el Gran Cañón o en Niágara, todo en este continente parece no poder expresarse más que en términos de desmesura. Sus datos geográficos, sus parajes naturales, sus realizaciones humanas... Una idea clara del maravilloso mundo que nos espera al otro lado del Atlántico la podemos tener recorriendo las dos “joyas de la corona”: la Costa Oeste y la Costa Este.

### EL PAISAJE DE VÉRTIGO

Además de descubrir las dos ciudades más interesantes en la Costa Oeste, Los Ángeles y San Francisco, conviene alejarse un poco hacia el interior y acercarse a dos lugares impresionantes: el Gran Cañón y Las Vegas. Sí, lo hemos visto miles de veces en el cine, en televisión, en foto, pero las inmensas rocas rojizas del Gran Cañón del río Colorado siguen fascinándonos. La visita al **Grand Canyon National Park** es una de las más gra-

tas experiencias de todo viaje por Estados Unidos. A nadie deja indiferente. La mirada se pierde en el infinito sobre las fracturas violáceas, se detiene sobre las cornisas en forma de esfinges, en picos monstruosos, arquitecturas delirantes, y vuelve siempre, 1.500 metros más abajo, a la cinta limosa del río que corre por el fondo de las gargantas. Algunos prefieren montar en la avioneta que corre entre las cornisas. Otros surcan a pie, a lomos de mula o en vehículos todoterreno, los centenares de kilómetros de mesetas y barrancos cuyos colores cambian según la hora del día.

### LAS VEGAS, PURO ESPECTÁCULO

La situación de Las Vegas es como un sobresalto. En pleno desierto, “la ciudad del pecado”, repleta de ‘music halls’, de casinos, de bares, de clubs nocturnos, de piscinas y jardines tropicales, parece un espejismo. Pero es bien real. El bullicio de las salas de juego invade las calzadas y los neones de media >









1



2

> noche son más luminosos aún que el implacable sol de mediodía.

Alguien definió la ciudad de Las Vegas como un “universo alternativo”. Probablemente sea así, un **universo alternativo** en el que se arremolinan los lugares más famosos del planeta, las pirámides del antiguo Egipto, la Torre Eiffel de París y los canales de Venecia, bañados en un etéreo brillo de neón. En Las Vegas se pierden las inhibiciones, se olvidan los pecados y el destino queda en manos del giro de una ruleta.

### PALPITANTE LOS ÁNGELES

Si Las Vegas nunca deja de latir, lo mismo podría decirse de Los Ángeles. Contrariamente a lo que se dice en algunas guías, Los Ángeles es una de las ciudades más apasionantes de América. Es única. Es el mundo de **Hollywood**, que ha grabado sobre las aceras el nombre de sus mejores estrellas; el de **Beverly Hills**, donde, a lo largo de soberbias avenidas de palmeras, se escalonan las villas más suntuosas; de los kilómetros de playas

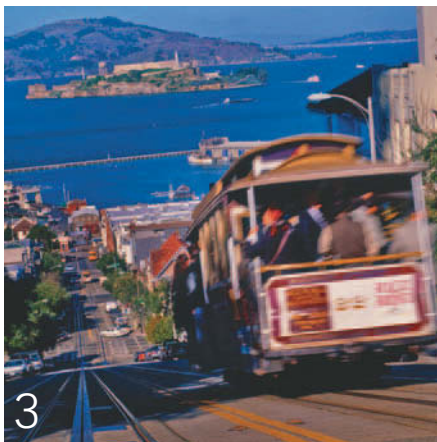
de “verano sin fin” repletas de deportistas y bellezas; de los parques gigantescos con lagos, de bosques profundos, de las extensiones de césped y de los miles de deportistas que salen a correr... Al visitar Los Ángeles uno debe moverse lentamente contra la arrolladora corriente de la vida diaria. Solo así se descubre la ciudad más fascinante, relajante y divertida de Estados Unidos.

### LA TRANQUILA SAN FRANCISCO

En comparación, San Francisco parece blanda. Espléndidamente situada a la entrada de una amplia bahía donde destaca la inmensa y bella mole del **Golden Gate**, protagoniza un paisaje urbano hecho de altos y bajos, con pequeños jardines en torno a casas de tonos suaves, ventanas combadas, a veces ovaladas, recortadas en las fachadas de madera. ¿Quién no ha visto alguna vez en la gran pantalla imágenes de las calles de San Francisco, donde los grandes coches se aventuran por cuestas que cortan el aliento, desaparecen en abismos de asfaltos y vuelven a surgir en una

**1. LAS VEGAS** La ciudad de neón es un inmenso escenario preparado para acoger al visitante. **2. LOS ÁNGELES** Sunset Boulevard, una de las calles más famosas del mundo, conecta Hollywood con la zona residencial de Beverly Hills. **3. SAN FRANCISCO** Un tópico delicioso: el tranvía, la cuesta vertiginosa y la bahía con la isla de Alcatraz. **4. NUEVA YORK** Una de las ciudades con más vida al aire libre y más propuestas participativas.

**Los Ángeles** es puro nervio, el contrapunto a la reposada y



**GRANDES VIAJES RACC**  
**COSTA ESTE: LA RUTA DE LOS PRESIDENTES**

**13 días, salida 6 de agosto.**

Itinerario: Boston, Hyannis, Long Island, Filadelfia, Washington, Niágara, Toronto, Nueva York.

**DE HOLLYWOOD AL GOLDEN GATE**

**13 días, salida 5 de agosto.**

Itinerario: Los Ángeles, Gran Cañón, Las Vegas, Fresno, Yosemite, San Francisco, Carmel, Monterrey.

**GRAN VIAJE A NUEVA YORK**

**5 días, salidas 21 de junio y 4 de diciembre.**

Vuelo directo desde Barcelona, 5 noches en hotel 5\*, visitas de Alto y Bajo Manhattan, cena crucero, espectáculo de Broadway.

Consulte programa y detalles.

**Plazas limitadas. Reservas en Agencias de Viajes RACC, 902 452 452 y [www.racc.es/viajes](http://www.racc.es/viajes).**

cresta vecina? ¿Real o no? Real, muy real, créanme. Como lo es la del **tranvía** que se dirige a todas horas hacia el **puerto**, donde los cangrejos se cuecen lentamente en grandes cubetas instaladas al aire libre.

Cuando se la observa desde el otro lado de las inquietas aguas de su bahía o desde la cima de alguna de sus colinas, es difícil imaginar cualquier otra ciudad del país con un aspecto tan atractivo.

**NY, LA LLAVE DE LA COSTA ESTE**

Si el oeste es una sucesión continua de maravillas, la Costa Este no le va a la zaga. De entrada, allí nos espera la archiconocida Nueva York, que muchos asocian con **Manhattan**, una isla de 20 kilómetros de largo por cuatro de ancho. Si quiere saber qué se cuece en la ciudad, acérquese a **Meatpacking District**, se está convirtiendo en el nuevo epicentro del glamur. Y es que en tan solo cinco años, este barrio se ha llenado de bares de moda y boutiques exquisitas. También **The Bowery** no era más que un barrio hasta hace poco aso->

**BENDITO RUIDO**

EL **ESTADO DE NUEVA YORK** ESCONDE RECURSOS MUY POCO CONOCIDOS, COMO PARQUES NATURALES, UNA ESTACIÓN DE ESQUÍ (BELLEAYRE), CIUDADES HISTÓRICAS (ALBANY, ROCHESTER) Y UNA MAGNÍFICA RED DE CANALES NAVEGABLES DEL SIGLO XIX.



Pero, a decir verdad, de todos los polos de atracción del Estado de Nueva York, uno solo rivaliza en celebridad con la famosa ciudad de los rascacielos: **LAS CATARATAS DEL NIÁGARA**. Su carácter grandioso es un fenómeno natural, cuyo espectáculo se reparten Canadá y Estados Unidos. La visión de las cascadas desde el agua o desde el mirador de Prospect Point entusiasma cada año a millones de turistas que se acercan a este rincón del planeta para disfrutar del magnífico escenario.

bellísima **San Francisco**

## Viajar por EE UU Los socios RACC recomiendan

“LA HELADERÍA DE FISHERMAN’S WHARF, en San Francisco, sirve unos helados Ghirardelli ¡gigantes! A la otra orilla del puente Golden Gate hay unas vistas espectaculares desde el pueblo de Sausalito”.

**Gemma Barceló**, socia RACC desde 2006



**TERESA VILAPRINYÓ**  
SOCIA RACC DESDE 1997

“En Nueva York no os perdáis la tienda **The American Girl Place**. Es un lugar típicamente americano, adonde acuden las más peques con sus muñecas y allí las peinan, les compran ropa, comen... y ¡hasta hay un hospital!”.



**LLUCIÀ GARCIA**  
SOCIO RACC DESDE 2000

“En San Francisco recomiendo pasear por la residencial **calle Lombard**, con su bajada en zigzag... Se parece mucho a una capital europea, en urbanismo y en la manera de pensar de sus gentes”.



**BOSTON (ARRIBA)** Beacon Hill, magnífico barrio histórico de estilo europeo.

**FILADELFIA (ABAJO)** Sello conmemorativo y la Liberty Bell, campana con la que se anunció la Declaración de Independencia en 1776.

> ciado a casas decrépitas, centros de rehabilitación... Sin embargo, ahora se ha convertido en el hogar del **New Museum**, una hermosa torre de zinc diseñada por un famoso estudio de arquitectos japoneses para acoger exposiciones de artistas contemporáneos poco conocidos. Vale la pena visitarlo.

### BOSTON, BURGUESA Y EUROPEA

Capital del Estado de Massachusetts, Boston conserva, pese a las exigencias de la vida moderna, de la que saca el mejor partido, las riquezas de un pasado que toda América venera. Contrastando con el modernismo de los barrios nuevos, el centro de la ciudad desprende una atmósfera británica que recuerda el ambiente de las ciudades del Viejo Mundo que habían fundado los primeros colonos europeos. Por la noche, antiguos faroles de gas iluminan todavía con sus débiles resplandores las viejas casas y las estrechas calles en cuesta de **Beacon Hill**. En este decorado, el viaje a través del tiempo sólo exige un poco de imaginación.

Para completar la ilusión, hay que recorrer a pie, durante cerca de 4 kilómetros, el circuito llamado **Freedom Trail** (‘Sendero de la Libertad’), apasionante incursión en algunos de los capítulos más interesantes de la historia de Estados Unidos. Edificios públicos, iglesias y antiguas viviendas que han albergado >



¡Gane un fin de semana!

¿Quiere ganar una escapada exclusiva de fin de semana para dos personas? Entre en [www.revista.racc.es](http://www.revista.racc.es) y mándenos una fotografía de sus viajes o escapadas. Entrará en un sorteo para todos los participantes. ¡Sus fotos tienen premio, participe!

VIAJAR A EE UU

## CONSEJOS PRÁCTICOS

**Formalidades de entrada.** Pasaporte electrónico. Se expide en unas 72 horas o, en caso de emergencia, en el mismo aeropuerto.

**Idioma.** El idioma oficial es el inglés. En algunas ciudades, como Los Ángeles, es muy común el español.

**Moneda.** A principios de febrero, 1 euro se cambiaba por 1,40 dólares o, lo que es lo mismo, 1 dólar equivalía a 0,7 euros. Esta cotización constituye otro aliciente del viaje. Grosso modo, aplique a los precios en dólares un 30% de descuento para conocer su equivalente en euros. (Consulte cambio exacto en la fecha de partida).

**Electricidad.** 120 V y enchufe de patilla plana. No olvide los adaptadores.

### LOS ÁNGELES, PARQUES TEMÁTICOS

**Disneyland.** Si viaja con niños es una parada obligatoria. Una placa a la entrada del parque dice bien claro: "Aquí dejas el ahora y te adentras en el mundo del ayer, del mañana y de la fantasía".

**Universal Studios Hollywood** combina la visita a los propios estudios de la compañía con atracciones basadas en algunos éxitos de la Universal: 'Regreso al futuro', 'Parque Jurásico'...

### COMER EN SAN FRANCISCO

¿Le gusta el marisco?

Apunte esta dirección: **Crab House**, Pier 39, en el segundo piso del muelle 39, junto a la bahía. Los platos de marisco no tienen desperdicio. Si le apetece la cocina italiana, pruebe en **Calzone's**, en el 430 de Columbus.

### MUSICALES DE BROADWAY

Esta temporada arrasan **'A View From the Bridge'**, adaptación de un drama de Arthur Miller protagonizado por Scarlett Johanson, y **'Wicked'**, adaptación de la película 'El Mago de Oz'. También triunfan **'Billy Elliot'**, **'Mary Poppins'**, **'Avenue Q'** —basada en la serie infantil 'Sesame Street'— o la trepidante **'Memphis'**, sobre los orígenes del 'rock and roll' en los cincuenta. O los "clásicos" como **'El Fantasma de la Ópera'**, **'Chicago'**, **'West Side Story'** o **'El Rey León'**.

### DE COMPRAS EN BOSTON

Acérquese a **Chinatown**. Un arco y un par de dragones marcan el comienzo de este barrio. Es perfecto para realizar compras y, sobre todo, para probar algunos de los mejores restaurantes asiáticos del país.

En Boston abrió en 1909 **Filene's Basement** (497 Boylston St.), grandes almacenes con solera que luego se expandieron por otras ciudades. Otro comercio interesante es **Faneuil Hall**, mercado histórico de 1742.

### "VOLAR" EN WASHINGTON

En el **Museo Nacional del Aire y del Espacio** pueden verse aeronaves únicas, como el primer avión del mundo (hermanos Wright, 1903); el 'Spirit of St. Louis' con el que Lindbergh cruzó el Atlántico; la cápsula del 'Apolo 11' que llevó al hombre a la Luna; el 'Enola Gay', que lanzó la bomba en Hiroshima o un Concorde de Air France. En la planta superior hay objetos curiosos de la cultura estadounidense: el uniforme de Washington (que muestra lo alto que era), la chistera de Lincoln...



PIERDE PESO,  
GANA EN SALUD

Primera  
visita médica  
gratuita

PROMOCIÓN EXCLUSIVA EN  
BALÓN INTRAGÁSTRICO  
PARA SOCIOS DEL RACC POR  
SÓLO **5.125 €**

CLÍNICA LONDRES  
MEDICINA Y CIRUGÍA PLÁSTICA

MÉDICOS QUE SÓLO PIENSAN EN TU SALUD



902 12 33 66  
www.clinicalondres.es

Roselló, 231. Barcelona. Tel. 933 683 998 - Enric d'Ossó, 2. Tarragona. Tel. 977 249 2  
Plaça Lluís Casassas, 6. Sabadell. Tel. 937 242 898 - Calvet, 24-26. Barcelona. Tel. 934 391 6

> a celebridades se suceden a lo largo de un camino que no tiene desperdicio.

## LA INDEPENDENCIA DE FILADELFA

Nuestra ruta hacia el sur nos acerca a Pennsylvania. La primera capital de este estado recibió simbólicamente el nombre de Filadelfia. Aquí se firmó, el 4 de julio de 1776, la **Declaración de Independencia** redactada por Thomas Jefferson, que fue adoptada por el conjunto de la Unión. Sus atractivos son numerosos (salas de espectáculos, museos, etc.), pero no hay que perderse la visita al **Independence National Historical Park**, centro histórico de la ciudad. Hay muchos monumentos históricos en esta zona, pero el más célebre es el Independence Hall, un modesto edificio de ladrillo rojo, de estilo georgiano, que no deja sospechar su destino glorioso: allí se firmaron la Declaración de Independencia y la Constitución de Estados Unidos.

## WASHINGTON, CENTRO DEL PODER

Curiosa ciudad. Aquí no hay grandes rasca-cielos, sino que se respira un ambiente mucho más europeo. Ciertamente la historia está presente por todas partes, desde el **Capitolio**, sede del Congreso, a la **Casa Blanca**, residencia del presidente, pasando por el **Washington Monument**, el **Jefferson Memorial**, donde se eleva la estatua de bronce del



gran hombre, y sobre todo el **Lincoln Memorial**, donde reina una estatua monumental de Abraham Lincoln. Es una ciudad que hay que recorrer tranquilamente para descubrir las múltiples personalidades que insuflan vida a sus diversos barrios. El elitismo de **Georgetown**, los negocios del centro, el toque étnico en **Adams Morgan** y, por supuesto, el quehacer político están a la vuelta de la esquina en una ciudad que creció y se urbanizó en medio de la nada, rodeada de lujuriosa vegetación y bañada por el río Potomac. |

**WASHINGTON** El Capitolio, sede del Congreso y del Senado, organiza visitas gratuitas y guiadas.

## OTRAS PROPUESTAS DE VIAJES

LA AGENCIA DE VIAJES DEL RACC LE SUGIERE CUATRO DESTINOS MÁS **EN CONDICIONES EXCEPCIONALES** PARA LOS SOCIOS DEL CLUB. CONSULTE PROGRAMA COMPLETO, FECHAS Y CONDICIONES EN [WWW.RACC.ES/VIAJES](http://WWW.RACC.ES/VIAJES)



**MARRAKECH, CIUDAD IMPERIAL.** El precio incluye el avión i/v desde Barcelona, traslado, 4 noches en hotel 4\* en media pensión, gastos de gestión, tasas aeropuerto, paseo en calesa, visita guiada por Marrakech. **Salidas los martes de abril, mayo y junio.** Precio socios RACC.



**TÚNEZ, PAÍS POR DESCUBRIR.** Circuito 4 días (Port El Kantaoui, El Jem, Matmata, Douz, Tamerza, Chebika, Tozeur, Gafsa, Kairouan) + 4 días en Hammamet. Incluye avión i/v, hoteles 4 y 5\*, PC, visitas en programa, tasas aeropuerto y gastos de gestión. **Salidas de marzo a junio.** Precio socios RACC.



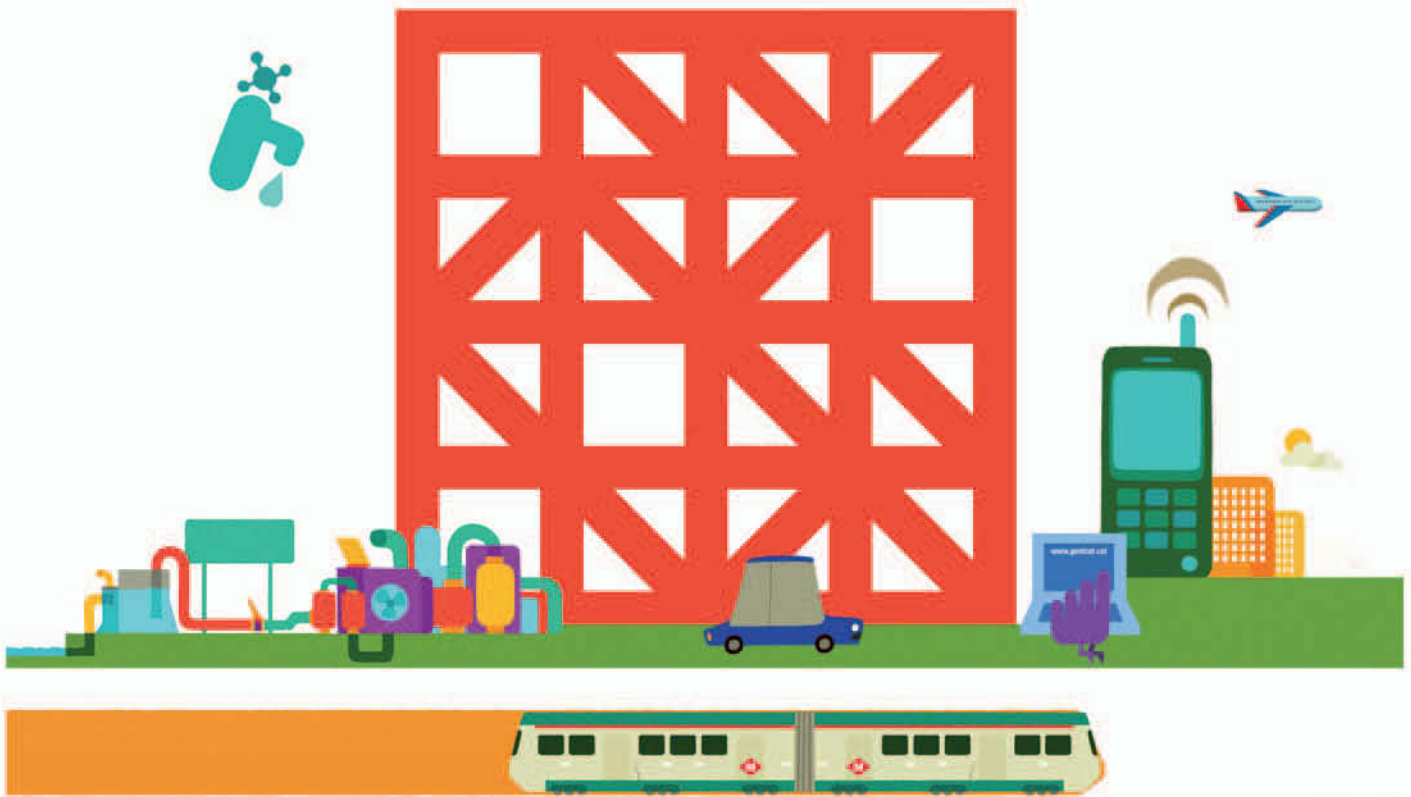
**TURQUÍA, UN VIAJE ÚNICO.** Incluye vuelo i/v, traslados, tasas, gastos de gestión, hoteles 4 y 5\* en AD, circuito, guías, visitas previstas en programa. Consulte suplemento para salidas en abril, mayo y junio. **Salidas: lunes del 22 de marzo al 14 de junio.** Precio socios RACC.



**DUBAI, CIUDAD DORADA.** El precio incluye vuelo regular i/v, tasas aeropuerto (223€, aprox.), estancia hotel 4\* sup. AD, traslado, visitas en programa, guía de habla española, excursión a Abu Dhabi, seguro y gastos de gestión. **Salida los viernes, del 19 de marzo al 18 de junio.** Precio socios RACC.

**PLAZAS LIMITADAS. RESERVAS EN AGENCIAS DE VIAJES RACC, TEL. 902 452 452 Y [WWW.RACC.ES/VIAJES](http://WWW.RACC.ES/VIAJES).**

A PARTIR DEL 07/11/09, EXPOSICIÓN EN EL PALAU ROBERT  
[www.gencat.cat/palaurobert](http://www.gencat.cat/palaurobert)



# XARXES

Un viaje por las infraestructuras de Cataluña

Abrir el grifo, tirar la basura, coger el metro, conectarse a Internet o hacer que se encienda una bombilla. Ven a conocer en el Palau Robert de Barcelona cómo son y cómo serán en el futuro las redes de infraestructuras que tanto afectan a tu vida y que hacen posible las cosas más sencillas.



¡NO TE LO PUEDES PERDER!



**Generalitat  
de Catalunya**

*som-hi*



# BUDAPEST... Y ALGO MÁS

## EL IMPERIO A ORILLAS DEL DANUBIO

Cerca de la capital, ciudades históricas muy poco conocidas ofrecen un gran interés

La singularidad de la capital húngara, formada por dos grandes núcleos urbanos muy diferenciados (Buda y Pest) separados por el majestuoso Danubio, otorga al viaje un primer gran atractivo. El interés se redobra por la riqueza monumental que atesora y por algunas particularidades, como ser la única gran capital europea con **aguas termales**: cuenta con 118 manantiales, de los que brotan 70 millones de litros al día de aguas terapéuticas.

### EL RASTRO DEL IMPERIO

Budapest conserva la pátina del antiguo Imperio Austrohúngaro, una majestuosidad a orillas del Danubio que ha pervivido a pesar de las dos “invasiones” que sufrió durante la II Gue-

rra Mundial, la del ejército nazi y la de los presuntos “libertadores” rusos, que causaron verdaderos estragos. En la orilla izquierda, la más llana, ocupando la zona de Pest se concentran hitos monumentales como el **Par-**

se encuentra el **castillo**, barroco y Patrimonio de la Humanidad, alrededor del cual se erige un barrio histórico de gran atractivo. El teatro de la **Ópera** constituye otro hito cultural de primer orden. Abrió sus puertas en 1884.

Budapest es la **única capital de Europa con aguas termales**, con un centenar de manantiales urbanos

**lamento** neogótico o la basílica de **San Esteban**, que si bien no es la mayor del país, sí tiene el récord de capacidad –en plena ocupación puede acoger hasta 8.500 fieles–.

En la orilla derecha, de mayor relieve,

Gustav Mahler y Richard Strauss fueron algunos de sus directores.

### PARA NO PERDERSE

A 10 kilómetros de Buda, junto al Danubio, **Szentendre** es un refugio de ar-





2

1. **VISTA NOCTURNA DE BUDAPEST**, con el edificio del Parlamento iluminado.
2. **ESZTERGOM** Arquitectura tradicional, con la cúpula de la catedral al fondo.

tistas, con una atmósfera bohemia muy acogedora. Su Museo Etnográfico es el recinto cultural al aire libre más grande de Hungría.

Más al norte, junto a la frontera eslovaca, **Esztergom** fue capital de Hungría y sede de la corte desde el año 1000 hasta 1256. Su basílica catedral es la iglesia más grande del país.

**Visegrád**, a unos 40 kilómetros de la capital, se autoproclama “la ciudad más pequeña del país” (1.700 habitantes). Su ciudadela del siglo XIII y el Palacio Real gótico y renacentista son sus principales monumentos.

En cuanto a **Gödöllő**, hay quien lo considera el Versalles húngaro. Su castillo fue el predilecto de la emperatriz austrohúngara Sisí. Suficiente para atraer a visitantes de todo el mundo. |

## BUDAPEST CON EL RACC

### GUÍA PRÁCTICA

#### CLIMA

A principios de abril, el tiempo suele ser agradable, ligeramente fresco, con un promedio de 10°C (mínimas de 6°C y máximas de 15°C). A finales de junio, la temperatura promedio es de 21°C, con máximas de 26°C y mínimas de 16°C.

#### MONEDA

Hungría es miembro de la UE pero durante un periodo transitorio sigue utilizando el **florín** (HUF). 1 euro equivale a unos 272 florines y 10 florines son menos de 4 céntimos de euro. Hay billetes de hasta 20.000 florines, que aunque parezca mucho, equivalen a 74 euros. El nivel de vida, en general, es bastante asequible.

#### PARA COMER

La sopa **gulasch** es el plato más típico, muy sabroso y adecuado si el frío aprieta. La **paprika** (pimentón) es el sazónador estrella, y aunque hay platos tradicionales elaborados con pescado, la mayoría de las recetas se basan en la carne de cerdo y de vaca, a menudo presentadas en forma de guiso y con el arroz como acompañamiento habitual.

## DESCUBRIR EL DANUBIO GRAN VIAJE RACC A BUDAPEST

**Itinerario:** Budapest, Esztergom, Visegrád, Szentendre, Gödöllő. **5 días, salida el 1 de abril.**

**Incluye** vuelos regulares ida y vuelta clase turista con Lufthansa, 4 noches en hotel en Budapest, 4 días en media pensión y la cena de la primera noche.

**Ventajas exclusivas RACC:** visita privada de Buda y Pest, visita con guía de la Ópera y el Parlamento, cruce por el Danubio, espectáculo ecuestre, guía de habla española y coordinador RACC desde Barcelona.

**Salida especial puente de San Juan, del 23 al 27 de junio**, incluyendo una excursión a Bratislava.

Consulte otros viajes a Hungría y otras fechas de salida.

**Reservas en Agencias de Viajes RACC, 902 452 452 y [www.racc.es/grandesviajes](http://www.racc.es/grandesviajes).**

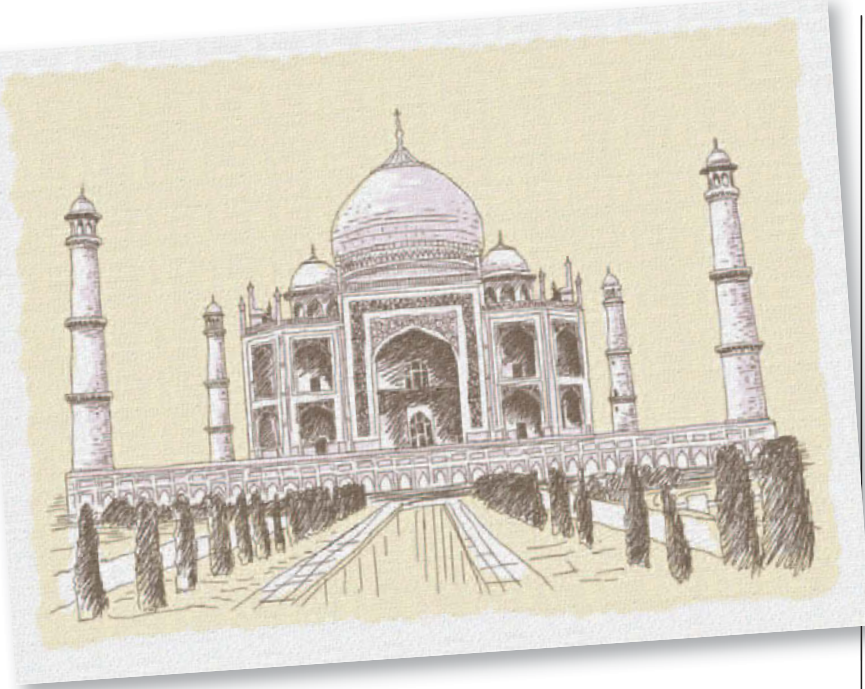
#### PARA BEBER

El vino de **Tokaj** goza de fama mundial. Era el favorito del zar Pedro I. Es blanco, muy afrutado. Cuenta con diversas variedades, entre ellas el Aszú, de tonalidad ámbar, sabor a miel y citado en el himno nacional del país. Los viñedos de Tokaj están protegidos como **Patrimonio de la Humanidad** por la Unesco en la categoría de paisaje cultural.



# EL TAJ MAHAL EN TODO SU ESPLENDOR

Un emperador mogol apenado por la muerte de su esposa favorita construyó en el siglo XVII este imponente edificio en su memoria. Restaurado en 2008, el monumento destila una atmósfera muy difícil de explicar si no se visita: armonía, paz de espíritu, admiración...



## EN CIFRAS

**22 años** de trabajos

Participaron más de **22.000 obreros** y más de **1.000 elefantes**

El mausoleo mide **60 metros** de altura

Su cúpula principal tiene **20 metros** de diámetro

**Más de 40 tipos de gemas y piedras semipreciosas** se utilizaron en la decoración

**33 m de altura** miden los arcos en la fachada

Más de **3.000.000 de visitantes** al año

## UN POEMA DE AMOR EN MÁRMOL

EL EMPERADOR MOGOL SHA JAHAN DEDICÓ EL PALACIO A LA MEMORIA DE MUMTAZ MAHAL, SU ESPOSA FAVORITA

Sha Jahan conoció a la princesa persa Arjumand Banu Begum cuando esta tenía 14 años y él 16 y se enamoró perdidamente de ella. Cinco años más tarde se convirtió en su segunda esposa y en la favorita, conocida desde entonces como **Mumtaz Mahal** ('**Joya del Palacio**'). La muerte de Mumtaz Mahal en el parto de su decimocuarto hijo su-

mió al emperador en una profunda tristeza. Según la leyenda, sus cabellos se volvieron blancos en una sola noche. Sha Jahan se prometió a sí mismo construir **el más bello mausoleo del mundo para acoger la tumba de su amada** y la suya propia. Y edificó "una lágrima en la mejilla del tiempo", en palabras del escritor indio Rabindranath Tagore.



**1592**  
Nace Shahbuddin Mohammed Sha Jahan, futuro emperador de India

**1612**  
Contrae matrimonio con Mumtaz Mahal

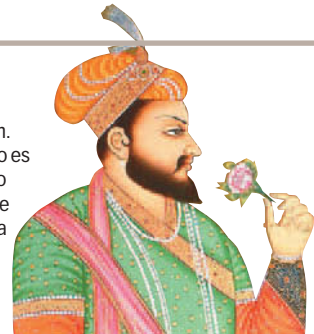


MUMTAZ MAHAL

**1631**  
El 17 de junio fallece Mumtaz Mahal. Poco después comienza la construcción del Taj Mahal

**1653**  
Termina la construcción

**1666**  
Muere Sha Jahan. Su cuerpo es enterrado junto al de su esposa



SHA JAHAN

**1857**  
El recinto sufre daños por expolios del ejército británico y de cipayos

# UN JARDÍN DE ESTILO PERSA

## LOS CUADRANTES REPRESENTAN EL PARAÍSO ISLÁMICO

Presidido por un largo estanque central, en el que se refleja el mausoleo, sigue el esquema típico de los jardines persas, con cuatro canales que representan las cuatro partes en que, según el islam, se divide el Paraíso. Ocupa una amplia superficie de casi 10 hectáreas y **en la época mogol estaba repleto de flores y árboles frutales**. Bajo el Imperio Británico, el jardín se adaptó a los gustos ingleses.



### OTROS EDIFICIOS

Además del mausoleo, el recinto intramuros cuenta con otros tres edificios destacados:

- **Entrada principal o Darwaza (en la foto)**, con decoración similar a la del mausoleo pero en menor tamaño y en piedra roja.
- **Mezquita**: en el extremo oeste, rematado por tres cúpulas.
- **Palacio de Invitados o Jabaz**, gemelo del anterior en el extremo opuesto.

### CAMBIO DE COLOR

La fachada del mausoleo, realizada con mármol blanco, cambia de color según las horas del día y el reflejo del sol. Tonos ocres al amanecer y atardecer, blanco radiante a mediodía.



## POLÉMICA POR UNA RÉPLICA

El director de cine y empresario hotelero Ahsanullah Moni ha construido una réplica casi exacta –de menor tamaño– del Taj Mahal a 30 ki-



lómetros al nordeste de Dhaka, en Bangladesh, para explotarla como recurso turístico. La construcción, que ha costado **58 millones de dólares y cinco años de trabajo**, ha recibido críticas de India por extemporánea y de algunos sectores de Bangladesh, que denuncian su coste desmesurado en un país tan pobre.

### ¿PRÓXIMA PELÍCULA?



El actor **Ben Kingsley**, que ya obtuvo un Oscar por su papel en 'Gandhi', podría interpretar al emperador Sha Jahan en la película 'Taj', que **rememora la construcción del Taj Mahal**. El rodaje podría comenzar a mediados de 2010. Aishwarya Rai, Miss Mundo 1994 y una de las actrices indias más cotizadas, es una de las candidatas para el papel de princesa Mumtaz Mahal.

**INDIA, ENCLAVE ESPIRITUAL**  
**8 DÍAS DESDE 1.070€**

**Precio socio RACC. Incluye** vuelo regular ida y vuelta con Finnair desde Barcelona, alojamiento en hoteles 5\* y 4\*, pensión completa, traslados, guía de habla española, visitas previstas en itinerario, tasas de aeropuerto y gastos de gestión. **No incluye** bebidas en comidas y cenas, propinas, visado y extras por utilización de cámaras de fotografía y vídeo en algunos monumentos.

**Itinerario previsto:** Delhi, Samode, Jaipur, Amber, Fatehpur Sikri, Agra, Delhi. **Salidas los jueves del 18 de marzo hasta el 17 de junio**, ambos incluidos.

**Plazas limitadas. Reservas en Agencias RACC, 902 452 452 y [www.racc.es/viajes](http://www.racc.es/viajes).**



**1908**

Restaurado por el virrey británico George Curzon

**1942**

Un enorme andamio protege el monumento de posibles ataques aéreos durante la II Guerra Mundial

**1983**

Declarado Patrimonio de la Humanidad por la Unesco



**2007**

Nombrado una de las Nuevas 7 Maravillas del Mundo

**2008**

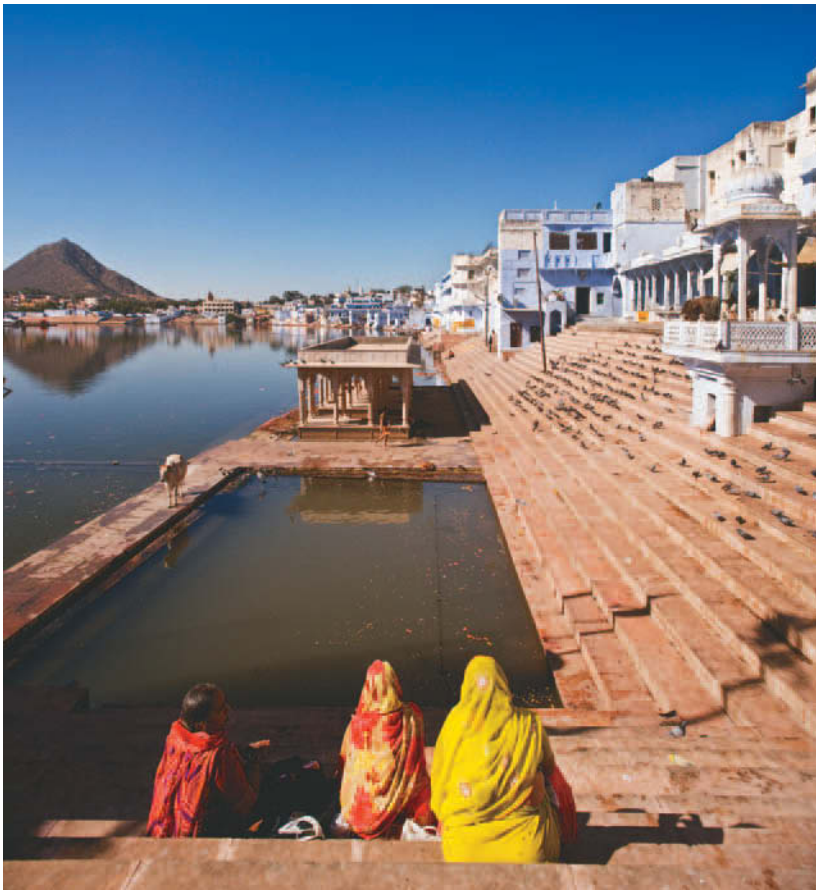
Restauración de su fachada con arcilla

**2009**

Estrena accesos para personas con discapacidad

GEORGE CURZON, PRIMER MARQUÉS CURZON DE KEDLESTON

Unesco



Photographer's Choice/Getty

**PUSHKAR (IZQ.)** Una de las ciudades más antiguas de India.

**JAUME SANLLORENTE (ABAJO)** con un grupo de niños en una zona de 'slums' de Bombay.



Libert Teixido

# VIAJES SOLIDARIOS OTRA FORMA DE TURISMO

Descubra India con el RACC y la **ONG Sonrisas de Bombay**

La Agencia de Viajes del RACC presenta un nuevo tipo de viaje aún más sostenible y con especial énfasis en la protección de los más desfavorecidos. Un completo recorrido de 15 días por India **en colaboración con la ONG Sonrisas de Bombay** ofrece una nueva forma de viajar. Favorecer el desarrollo de las comunidades locales, minimizar el impacto ecológico de las visitas y profundizar en el conocimiento de la cultura y tradiciones del país visitado constituyen algunos rasgos del **turismo sostenible**, un concepto cada vez más en auge. La Agencia de Viajes del RACC, consciente de esta nueva sensibilidad, presenta cuatro viajes previstos para grupos reducidos (máximo 15 personas por viaje) en colaboración con la ONG Sonrisas de Bombay. Los

viajes prevén un recorrido muy completo por este fascinante país, trabajando con proveedores locales que sigan criterios del **comercio justo** y el turismo responsable, evitando la explotación laboral de menores o personas con riesgo de exclusión social. El colofón del recorrido será la **visita durante dos días a la ONG Sonrisas de Bombay, en Bombay**, para conocer de cerca su labor humanitaria. El RACC entregará una parte del importe de cada viaje como donativo para proyectos solidarios de esta ONG.

## INDIA AL COMPLETO

El viaje ofrece una visión muy completa del país. Se inicia en **Delhi**, donde además de visitar los monumentos más relevantes, el grupo podrá asistir a la ceremonia religiosa del templo sij

### INDIA

## GUÍA PRÁCTICA

### ROPA

**Ligera y cómoda, de algodón** o fibras naturales. En templos y mezquitas se prohíbe el acceso con pantalón corto, falda muy corta, camisetas de tirantes o con zapatos. Lleve siempre a mano calcetines y pañuelos (mujeres) para la cabeza.

### SANIDAD

**No es obligatoria ninguna vacuna.** Consulte con el Servicio Médico de Guardia del RACC (902 116 116) otras medidas preventivas. Precauciones habituales: no consuma fruta con piel, ensaladas ni bebidas con cubitos y beba solo agua embotellada.

### COMIDA

**Muy especiada** y picante, aunque en presencia de turistas se adapta a los gustos occidentales.

### FOTOS Y VÍDEOS

**En muchos monumentos** piden un suplemento si se entra con cámaras.



Bangla Sahib. En **Agra**, junto al Fuerte Rojo y el impresionante Taj Mahal, se visitará el 'ashram' (monasterio) de la Madre Teresa de Calcuta.

Tras recorrer la ciudad abandonada de **Fatehpur Sikri**, Patrimonio de la Humanidad, la llegada a **Samode** incluirá un trayecto en todoterreno por las zonas rurales. En **Jaipur**, el Albert Hall, el palacio de los Vientos, el antiguo observatorio astronómico y la subida en elefante al Fuerte Amber constituirán unos momentos recordados.

**Pushkar** es una de las ciudades más sagradas del hinduismo, centro de peregrinación que permite acceder al **desierto de Thar**, camino de la bella ciudad amurallada de **Udaipur**, a orillas del lago Pichola.

## SONRISAS DE BOMBAY

De allí se emprende vuelo a Mumbai (Bombay), donde tras un completo recorrido por la ciudad, se dedican dos jornadas completas para visitar la ONG Sonrisas de Bombay. Esta orga-

nización fue fundada en 2004 por el periodista **Jaume Sanllorente**. En 2003 realizó un viaje de ocio a India que transformó su vida. Allí quedó impactado por la precariedad en que vivían muchas familias y, en especial, por la vulnerabilidad de los niños en las calles de Bombay. Dejó su trabajo en Barcelona y ayudó durante dos años a un orfanato que estaba a punto de cerrar por problemas económicos y que hoy ya puede funcionar como proyecto autosuficiente.

Sonrisas de Bombay ha cambiado la vida a **más de 5.000 personas**. El objetivo de la ONG es ayudar a los colectivos más desfavorecidos a mejorar su vida cubriendo sus derechos básicos a través de diferentes proyectos educativos que permiten a los niños y enfermos de lepra vislumbrar un futuro digno. Sanllorente ha plasmado su aventura vital en el libro 'Sonrisas de Bombay. El viaje que cambió mi destino' (Plataforma Editorial). **I**

[www.sonrisasdebombay.org](http://www.sonrisasdebombay.org)

15 DÍAS DESDE 1.950€

## VIAJES SOLIDARIOS POR INDIA

**El precio incluye:** billete de avión i/v desde Barcelona, billete interno Udaipur-Bombay, alojamiento con desayuno en hoteles seleccionados, 3 almuerzos, 10 cenas, guía de habla hispana, transporte en autocar, excursiones, entradas a monumentos y seguro de asistencia sanitaria.

**No incluye** tasas aéreas, visado de entrada a India, comidas no indicadas en el itinerario, bebidas en las comidas y gastos extras de carácter personal (propinas, llamadas telefónicas, minibar, lavandería, etc.)

**Salidas:** julio, agosto y septiembre de 2010 (consulte fecha exacta).

**Máximo 15 plazas por viaje.**  
**Reservas en tel. 93 495 50 15**  
**y en viaje.solidario@racc.es.**

CLINICA BAVIERA  
INSTITUTO OFTALMOLOGICO EUROPEO

RACC

## Ahora es el momento

PROMOCION CORRECCION VISUAL POR LASER

Ahora sólo por ser **socio del RACC**, te podrás beneficiar de excepcionales tarifas en los tratamientos de corrección visual por láser. No dejes pasar la oportunidad.

	TARIFA PRIVADA	TARIFA RACC
CORRECCIÓN POR LÁSER*	1.075-1.175€/ojo	925€/ojo
CONSULTA Y PRUEBAS PREVIAS	75€	35€

Hipermetropía • Miopía • Astigmatismo

\*Excepto Lasik Customizado

**20% de descuento** en el resto de consultas y tratamientos (excepto prótesis).

Imprescindible acreditación en la primera visita a la clínica.

TARIFAS Y PROMOCIÓN VÁLIDAS EN LAS CLÍNICAS DE CATALUNYA.

**CB Barcelona.** C/Ganduxer, 71 | C/ Balmes, 183. Tel. 93 362 49 90

**CB Hospitalet.** Rambla Just Oliveras, 48. Tel. 93 260 05 10

**CB Mataró.** C/ Pirineus, 36 esquina Via Europa. Tel. 93 741 92 00

**CB Reus.** C/Castellvell, 12-14. Tel. 977 32 80 60

**CB Sabadell.** C/Prat de la Riba, 53-55. Tel. 93 745 09 52

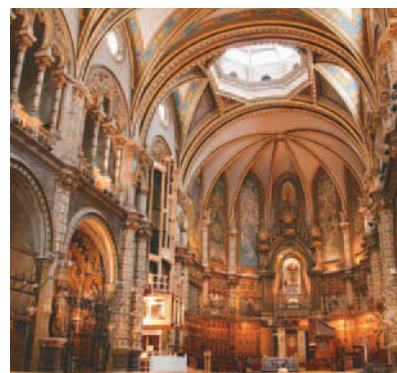
**CB Tarragona.** C/Pere Martell, 41. Tel. 977 25 19 32



902 130 100  
[www.clinicabaviera.com](http://www.clinicabaviera.com)



**VISTA DEL MONASTERIO DE MONTSERRAT** desde el camino de la Santa Cova junto a un rosario de Puig i Cadafalch. **INTERIOR DE LA BASÍLICA**, en la plaza del monasterio.



CONOCER MONTSERRAT

**GUÍA PRÁCTICA**

TARJETA GRATUITA AMICS DE MONTSERRAT



Gracias a esta iniciativa de la **Fundación Abadía de Montserrat 2025**, el titular de la tarjeta tendrá, entre otras ventajas, **descuentos en el cremallera**, en las tiendas del recinto del santuario, en la librería de la Abadía (Barcelona), en los restaurantes de Montserrat, descuentos del **25 al 50% en el alojamiento** en las Cel·les Abat Marcet o en el Hotel Abat Cisneros y bonificaciones en la entrada del museo y del Espacio Audiovisual.

**Infórmese en la Oficina de Información de Montserrat:** de lunes a viernes, de 9 a 17.30 h, fines de semana y festivos, de 9 a 18.55 h. **TEL 93 877 77 77.**

# MONTSERRAT RUTAS Y ESPIRITUALIDAD

Entre un laberinto de rocas y paisajes de gran belleza natural

**D**icen que los ermitaños se instalaron en las zonas más altas de Montserrat para sentirse más cercanos a Dios... A sitios recónditos en esta montaña mágica llegamos a pie entre rocas de equilibrios imposibles. La mayoría de las excursiones salen de la plaza del monasterio: subiendo por el **Pas dels Francesos** la ruta recorre rocas emblemáticas como el **Bisbe** o el **Cavall Bernat**, y pasa por pequeñas ermitas como **Sant Benet**, **Sant Dimes** (“colgada” encima del monasterio), **Sant Salvador** o **Santa Anna**. La ruta de 7,7 km vuelve al monasterio por el **Pla dels Ocells** y durante unas cuatro horas a pie.

matinales como subir a **Sant Joan** con el funicular y bajar hasta el monasterio por el **Pas dels Francesos** (donde el Timbaler del Bruc ahuyentó la ocupación francesa con el eco de su tambor). Por el camino, si estamos de suerte, desde lo alto podemos contemplar ejemplares de cabra salvaje.

**LAS MEJORES VISTAS**

Están en la cima más alta, **Sant Jeroni** (1.236 m): desde allí tenemos i una visión de 360° de toda Cataluña! Si hemos cogido el funicular hasta **Sant Joan**, a la derecha de la estación superior sale el camino que lleva a la cima, mientras que la bajada pasa por las **Escaleras de los Pobres**, una ruta de 2,5 horas apta para todos los públicos. |

**EN FAMILIA**

Si visita el **Parque Natural de Montserrat** con sus peques, hay excursiones



Por **M. Farré**

QUERIDO COMPAÑERO DE TRABAJO  
QUE SE CUELGA LAS MEDALLAS,  
ESTE ES MI NUEVO COCHE: UN  
**CITROEN C3 1.1  
AIRDREAM LX**  
IGUAL QUE EL TUYO, PERO POR SOLO

**9.100\***€  
→



Descubre las múltiples ofertas de RACC Venta de Coches, no podrás evitar sentirte satisfecho.  
Tenemos precios increíbles en todas las marcas y modelos del mercado y en coches nuevos, seminuevos y km 0.

CONSULTA OTRAS OFERTAS EXCLUSIVAS CON NUESTROS ASESORES

**RACC**

**RACC** Venta de coches

☎ 902 452 452



RACC.es



Tienda venta de coches

Sede Central RACC / Avda. Diagonal, 687  
(parking gratuito)

Vive tranquilo

# EMPIEZAN LOS MUNDIALES ASÍ LOS VEN TRES ESPECIALISTAS

Fórmula 1, el Mundial de Rallies y MotoGP inician una temporada apasionante. Los jóvenes valores empujan fuerte, pero los campeones veteranos, seguro, harán valer sus galones.

## CONSECUENCIAS DEL CAMBIO

LA PROHIBICIÓN DE REPOSTAR DURANTE LAS CARRERAS VA A CONDICIONAR EL CAMPEONATO

**ESTRATEGIAS** La prohibición de realizar repostajes en carrera no solo ha obligado a alargar los coches, a reordenar los equilibrios, a buscar soluciones aerodinámicas y de suspensión para evitar el desgaste prematuro de los neumáticos, y a ajustar al máximo la relación entre rendimiento y gasto de combustible, sino también a replantear todas las estrategias.

**LOS COCHES PARTIRÁN CON 170 KILOS DE GASOLINA**, que se irá reduciendo y, como consecuencia, modificando el reparto de pesos y el equilibrio general del vehículo a medida que avance la carrera. Sufirán los neumáticos, las suspensiones deberán endurecerse y las estrategias tendrán que estudiarse al milímetro; a mitad de carrera todo será muy distinto.

**FAVORITOS** Que Fernando Alonso afronte el año en Ferrari no es más que una anécdota, interesante y esperanzadora para unos aficionados españoles que hace dos años que le ven sufrir. Pero que nadie olvide que en los años de cambios reglamentarios, Adrian Newey (Red Bull) y Ross Brawn (Mercedes GP) suelen ser quienes sacan mejor tajada. Ellos, Ferrari y McLaren, parecen llamados a disputar el título.



Pedro Armestre/AFP/Getty



Por Manel Serras  
Periodista de 'El País'

## ACABA UNA ERA, LLEGA LA ESPERANZA

ESTE AÑO MARCA EL FINAL DE LA ERA DE LOS WORLD RALLY CAR CON MUCHOS ALICIENTES PARA LA ESPERANZA

**"LOS RALLIES VAN A SER UNA DE MIS PRINCIPALES PRIORIDADES"** Con esta demostración de intenciones se presentaba el nuevo presidente de la FIA, Jean Todt, a la flor y nata del Campeonato del Mundo en París. No olvidemos que él llegó al automovilismo como copiloto, y posteriormente fue jefe del entonces todopoderoso equipo Peugeot. Si a ello sumamos la llegada de un nuevo promotor, North One, ya tenemos dos motivos para la esperanza.

**EL PASO DE KIMI RÄIKKÖNEN** a la especialidad de la mano de Red Bull es otro de los alicientes del año, un "bombazo" mediático que también ayuda, como la llegada del norteamericano Ken Block, que puede abrir las puertas del importante mercado estadounidense, o el regreso de Marcus Grönholm, en Suecia. El acercamiento de algunas pruebas a grandes poblaciones (Francia cambia a Alsacia, Turquía a Estambul y Nueva Zelanda a Auckland), la mayor permisividad a la hora de trazar recorridos o la creación del nuevo campeonato para vehículos Súper 2000 serán otros atractivos.

**COMPETENCIA** Por desgracia, 9 de los 13 rallies coinciden con pruebas de Fórmula 1. Pero la gran esperanza está basada en los coches que llegarán en 2011, que pueden abrir las puertas a la participación de nuevas marcas que se sumen a Citroën y Ford.





# Fórmula 1 a la máxima potencia

**F1**  
Formula 1™

54 GRAN PREMIO  
DE ESPAÑA  
TELEFONICA

CIRCUIT DE CATALUNYA  
7-8-9 MAYO 2010



Vive toda la emoción  
de la Fórmula 1  
con el RACC, agencia  
oficial del Circuit de  
Catalunya.

**RACC Viajes**

902 452 452 [www.RACC.es](http://www.RACC.es)

**RACC**

Circuit de Catalunya



AFP/Getty

## 'ROSSIANES' Y 'ESPARGARONES'

FLORENTINO PÉREZ INVENTÓ LA DENOMINACIÓN 'ZIDANES Y PAVONES', ESTRELLAS Y CANTERA. EN MOTOGP TAMBIÉN LOS TENEMOS.

### EL INVIERNO ESTÁ SIENDO MUY LARGO.

Dos meses sin motos y pocos tests de pretemporada por la crisis son difíciles de superar. Pero sobre todo tengo ganas de empezar porque después de tres años comentando MotoGP, en 2010 habrá una novedad sustancial: con la nueva ley de financiación, ¿veremos motos sin publicidad!

**CARRERAS EN TVE SIN CORTES.** Por fin, en TVE nos olvidaremos de la 'ley de Murphy'. Una carrera tranquila se volvía loca con la publicidad y todos los avances en los anuncios. Por no hablar de la cantidad de caídas habidas con la pantalla pequeña. ¡Y mira que nos esmerábamos en escoger el momento! Pero ya digo, Murphy.

**VOLVAMOS A LOS 'ROSSIANES'.** En la lucha

por el título estarán Rossi, Lorenzo, Pedrosa y Stoner. Espero que alarguen la lucha por el título hasta Valencia. Los cuatro acaban contrato y en 2010 podemos ver un cambio de cromos interesante. Pedrosa ha empezado con buen pie, a diferencia de otros años. Y yo le diría a Valentino que no provoque más a Lorenzo. Además de las ganas que le tiene el mallorquín, ahora engrosa el muro que los separa al no compartir la telemetría.

**Y A LOS 'ESPARGARONES'.** Con tantos debutantes (Aleix Espargaró, Ben Spies, campeón del mundo de SBK y los mejores de 250cc de 2009, Aoyama, Barberà, Simoncelli y Bautista) ser 'rookie' del año será duro. Pero créanme, será mucho más interesante seguirlos a ellos que a Capirossi, Melandri, Edwards, Hayden o Dovizioso.



**Por Ernest Riveras**  
Periodista. Comentarista  
del Mundial de Motos en TVE



**HABRÁ DUELO INTENSO** entre Loeb y Hirvonen. Pero que se anden con ojo, porque Dani Sordo asegura haber alcanzado la madurez para pelear frente a ellos y Jari-Matti Latvala quiere demostrar que sabe hacer algo más que chocar. El RACC organiza la penúltima prueba, en Salou. Allí en Súper 2000 estarán otros dos pilotos RACC, Xevi Pons y Albert Llovera.



**Por Pipo López**  
Periodista del diario 'As'.  
Autor del libro 'Rally a Rally'



**PEDRO MARTÍNEZ DE LA ROSA, PILOTO RACC EN LA F1**

# “EN ILUSIÓN NO ME GANA NADIE”

“La F1 me da una nueva oportunidad que ya no esperaba”

## NOMBRE

Pedro Martínez de la Rosa  
(Barcelona, 1971)

## EQUIPO

BMW Sauber F1 Team

## SU OBJETIVO

“Aprovechar una oportunidad que me llega en un momento de plena madurez”

Siete años como piloto probador de McLaren le avalan como uno de los pilotos más cualificados técnicamente de la parrilla y Pedro de la Rosa, con 39 años recién cumplidos, disfruta de una inesperada oportunidad para volver a competir al máximo nivel con Sauber. El barcelonés ha cogido el último tren.

**Josep Viaplana. Después de 11 años en la Fórmula 1, ¿con qué momento se queda?**

**Pedro M. de la Rosa.** Con el podio de Hungría, fue el momento más emotivo y una recompensa a todo mi trabajo. Y con el presente, que estoy viviendo con una ilusión tremenda. Es una nueva oportunidad que me ha da-

do la F1 que ya no esperaba y que como me llega en un momento de madurez, valoro mucho más.

**J.V. ¿Y el peor?**

**P.M.R.** A principios de 2003, cuando no tenía volante de F1. Fueron un par de meses complicados; quería entrar como piloto de pruebas de McLaren y ellos se lo pensaban, pero no me hacían ninguna oferta. Lo pasé francamente mal, era la única oportunidad que tenía para seguir en la F1.

**J.V. ¿Vive una segunda juventud?**

**P.M.R.** ¡Tercera!... porque es la tercera vez que vuelvo. La primera fue mi debut, luego con McLaren, cuando sustituí a Montoya, y ahora es mi tercera vuelta a la competición, mi tercera juventud. En ilusión, ganas y sacrificio nadie me gana.

**J.V. ¿Qué supone para usted volver como ‘titular’ después de siete años como probador?**

**P.M.R.** Vuelvo gracias a la experiencia que me ha dado estar siete años en McLaren-Mercedes. Si no hubiese crecido como piloto en McLaren, no hubiese conseguido este volante, así que debo agradecerles lo mucho que he aprendido a su lado. Ahora tengo que aprovechar esta experiencia, que me hará mejor piloto.

**J.V. ¿Correr con Sauber le reivindica personalmente?**

**P.M.R.** Con toda mi experiencia, me siento muy seguro cuando hablo con los ingenieros, porque sé perfectamente qué le pasa al coche. Pero mi vuelta no es para reivindicar nada, sino para poder disfrutar de un coche competitivo.

**J.V. ¿Ha sido muy duro para usted vivir esta travesía en el desierto?**

**P.M.R.** De los siete años en McLaren, seis han sido fantásticos, en los que he aprendido muchísimo, y el último ha sido probablemente el más duro de mi carrera deportiva porque me he sentido desaprovechado. No había entrenamientos en los que pudiese seguir evolucionando como piloto. O daba el salto o me tenía que retirar de la F1. Me lo jugué todo a una carta, volver o no volver. No había plan B. Un salto mortal sin red. No había otro tren.

**J.V. ¿Dónde radica el secreto de su ilusión y motivación?**

**P.M.R.** Sencillo: no hay nada que me guste más que conducir un fórmula uno. Cuando conduzco soy feliz, disfruto, y a partir de aquí también ayuda el apoyo incondicional de la familia. La verdad es que no me veo con fecha de caducidad. **I**

Por Josep Viaplana - Fotografía M. Thompson/Getty



# Ven a RACC Venta de coches

Te conseguimos las mejores condiciones en todas las marcas y modelos del mercado.



Descubre las múltiples ofertas de RACC Venta de coches, no podrás evitar sentirte satisfecho.

Tenemos precios increíbles en coches nuevos, km 0 y seminuevos con seguros de auto y condiciones financieras muy ventajosas.

CONSULTA TODAS LAS OFERTAS

NUEVA TIENDA

RACC

RACC Venta de coches

902 452 452

RACC.es

Sede Central RACC / Av. Diagonal, 687 (parking gratuito)

Vive tranquilo

seat.es



**PORQUE LA POTENCIA Y LA ATMÓSFERA  
PUEDEN CONVIVIR EN ARMONÍA.**



1050000



**NUEVO IBIZA FR TDI 140 CV 119 G/KM.  
LLEGA LA ECO-POTENCIA.**

Durante muchos años, comprar un coche más potente también significaba lanzar más emisiones a la atmósfera. Hasta que desarrollamos los nuevos motores TDI Common Rail. Con 140 CV, un consumo ponderado de 4,6 litros y unas emisiones de sólo 119 g/km que representan un doble beneficio: por un lado, un planeta más limpio y, por otro, ahorrarte el impuesto de matriculación.

Consumo ponderado: 4,6 l/100 Km. Emisiones CO<sub>2</sub>: 119 g/Km. Imagen acabado FR.

información: 902 402 602

GRUPO VOLKSWAGEN